

Arbeitsplatzzuleitungssystem

Isolierender Brüstungskanal

93

Werkstoff

U23X

Farbe

Aluminium


Elektrische Sicherheit und Ästhetik

- Klare kantige Linienführung
- Kompatibel mit allen handelsüblichen Installationsgeräten
- Kanalunterteil und -abdeckungen werden zusammen geliefert
- **Isolierendes Material**

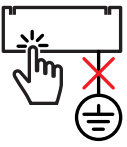
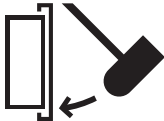

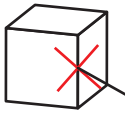

Werkstoff

U23X Brüstungskanal

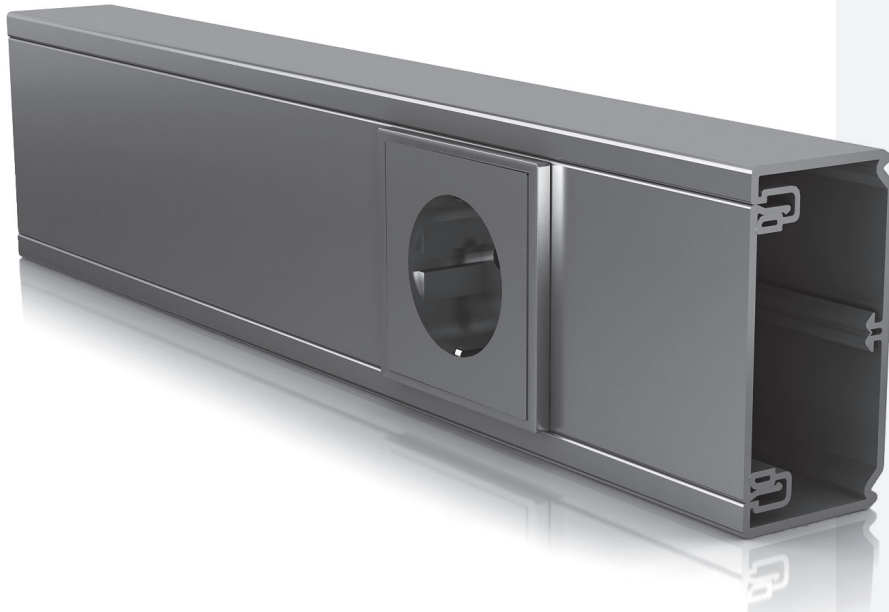
U24X Zubehör für den Einbau von Installationsgeräten

 konform

Eigenschaften

<p>Elektrische Leitfähigkeit</p>  <p>EN 50085-2-1</p> <ul style="list-style-type: none"> • Elektrisch nichtleitend • Keine Erdung notwendig 	<p>Schlagfestigkeit</p>  <p>EN 50085-2-1</p> <ul style="list-style-type: none"> • Verteilung und Einbau von Steckdosen und Schaltern als Typ 3 Elektroinstallations-Kanalsystem: IK07 	<p>Temperatur</p>  <p>EN 50085-2-1</p> <ul style="list-style-type: none"> • Mindestinstallations- und -anwendungstemperatur: -5°C • Anwendungshöchsttemperatur: +60°C 	<p>Schutzklasse</p>  <p>EN 50085-2-1</p> <ul style="list-style-type: none"> • Gebotene Schutzart durch Gehäuse bei Montage an der Wand: IP4X
<p>Brandverhalten</p>  <p>EN 50085-2-1</p> <ul style="list-style-type: none"> • Glühdrahtversuch 960°C • Nicht flammenausbreitend <p>UL94</p> <ul style="list-style-type: none"> • Entflammbarkeit: V0 • Keine Flammenbildung durch herabfallende Stücke 			

Ansicht und Download
des Technischen
Datenblattes auf unserer
Website:
www.unex.net



Lieferlänge

2 m

Farbe

Aluminium

RAL 9006

Sicherheits- und Normenkonformitätszeichen



EN 50085-2-1:2006 +
A1:2011



EN 50085-2-1:2006 +
A1:2011



ГОСТ P
61084-1:2007

Anerkennungen



Bureau Veritas



Φ3 от 22.07.08 N 123-Φ3
ГОСТ P 53313-2009

Kennzeichnung der Richtlinienkonformität





Soziale und gesundheitliche Einrichtungen



Schulen



Büroräume

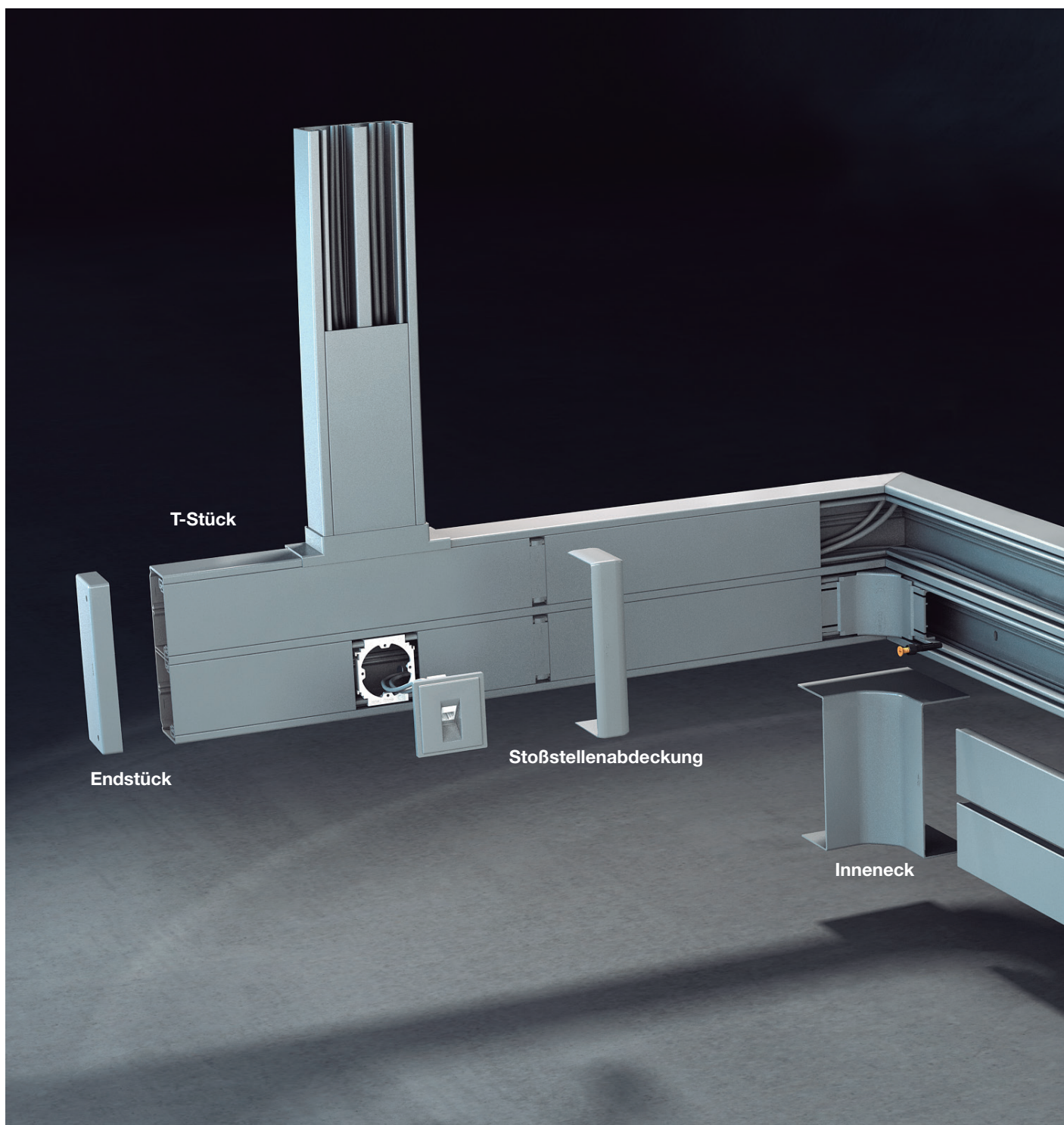


Bibliotheken

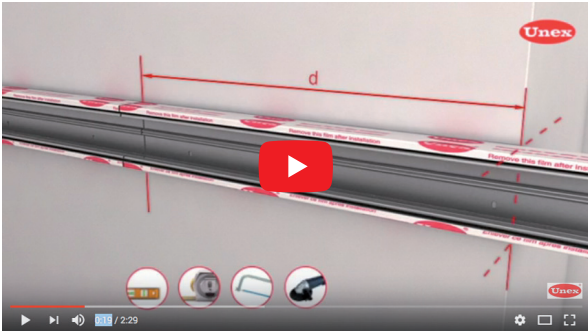
Einfache Montage

Formteile

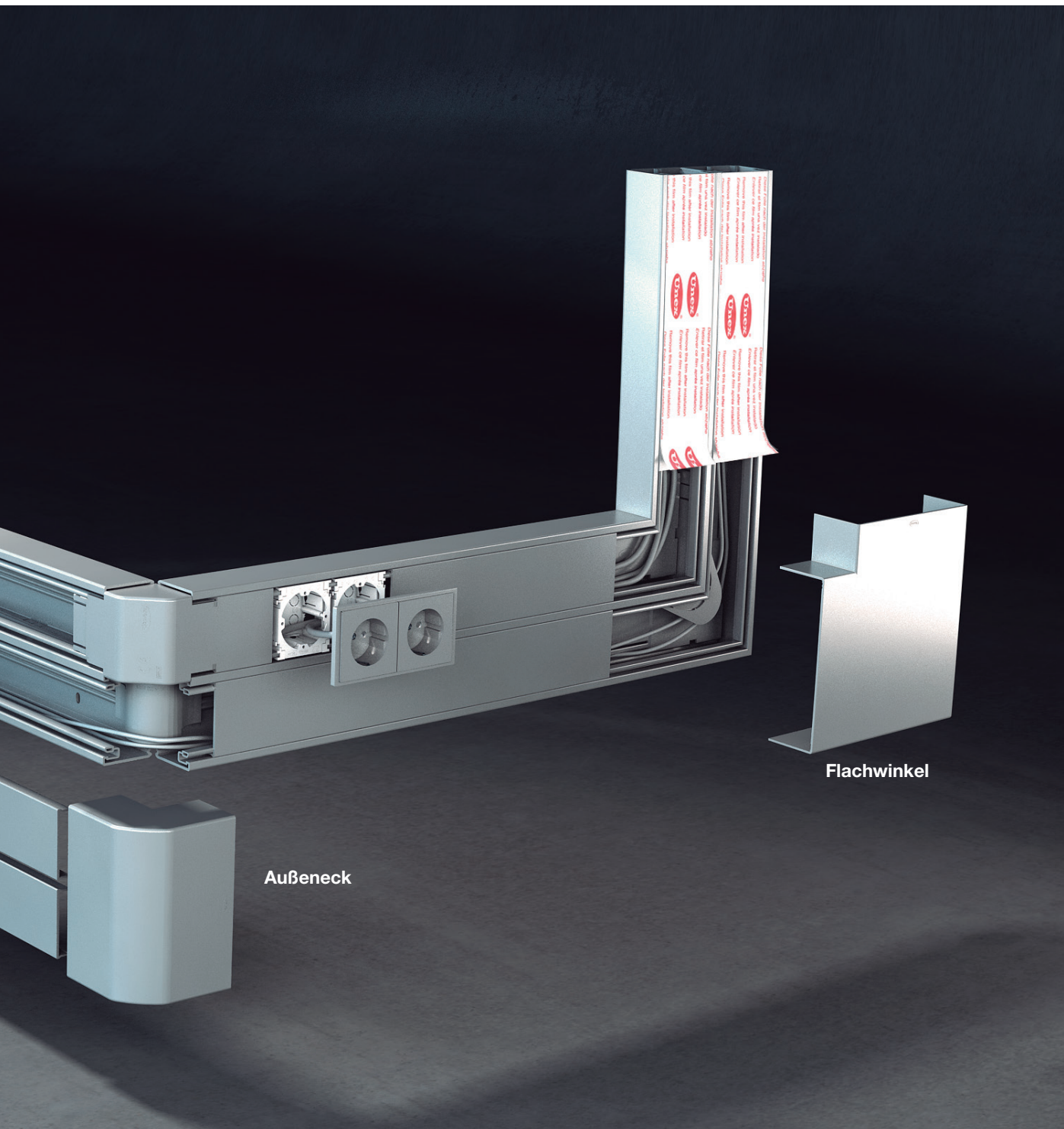
Einfache Verarbeitung. Das funktionale Zubehör und die Formteile decken die Schnittkanten ab, gleichen Unregelmäßigkeiten der Wand aus und garantieren somit eine ästhetische Installation. Ein Verschieben der Abdeckung bei der Montage ist nicht nötig.



YouTube Unex Solutions Deutschland



Praktische Montagevideos auf dem YouTube-Kanal "Unex Solutions Deutschland"



Außeneck

Flachwinkel

Einbauoptionen

Aufputz- oder Unterputzlösung

Das Konzept der Unex-Kanäle ermöglicht die Aufputz- oder Unterputzinstallation in Wänden (Zwischen- und Hohlwände usw.) und am Mobiliar.



Am Mobiliar angebaut



Unterputzlösung



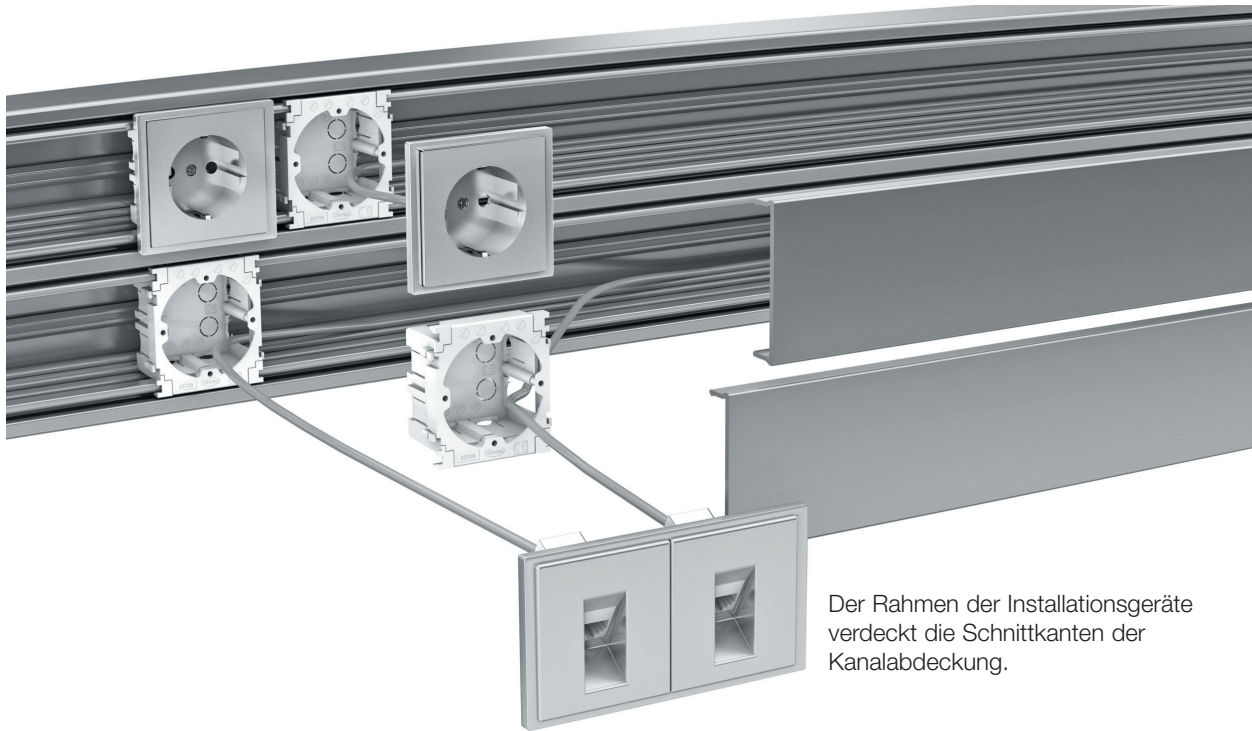
Brüstung

Einfache Montage

Installationsgeräte

Gerätedose für den frontalen Einbau:

- Schnelle und einfache Befestigung der Gerätedose am Kanalunterteil
- Separater Leitungsdurchgang
- Einfaches Abmessen der Kanalabdeckung



Der Rahmen der Installationsgeräte verdeckt die Schnittkanten der Kanalabdeckung.

Freie Wahl bei den Installationsgeräten

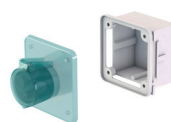
CEE 7

Handelsübliche Installationsgeräte



- **Berker***: Modul 2, S.1 / B.1 / B.3 / B.7
Glas, Arsys
- **Busch-Jaeger Elektro***: Duro 2000@
SI Linear, Reflex SI Linear, Impuls, Solo,
Future, Future Linear
- **Gira***: Standard 55, E2, Event, Esprit,
Flächenschalter, S-Color System,
Edelstahl Serie 20 und 21
- **Jung***: AS 500, A 500, CD 500, LS990
- **Merten***: System Basis: ATELIER / M1,
System M: M-SMART / M-ARC /
M-PLAN, System Fläche: ARTEC /
TRANCENT / ANTIC, Octocolor
- **Peha***: Standard Inline, Dialog, Dialog
exclusiv, Aura

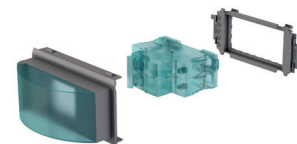
CEE 7



- **Mennekes**
- **ABL**

CEE17

DIN (Zweipolig)



- Sicherungsautomat
- FI-Schutzschalter

* Diese Marken sind Eigentum Dritter und stehen in keinerlei Zusammenhang mit Unex aparellaje eléctrico, S.L.

Sicherheit

Sicherheit bei Elektroinstallationen

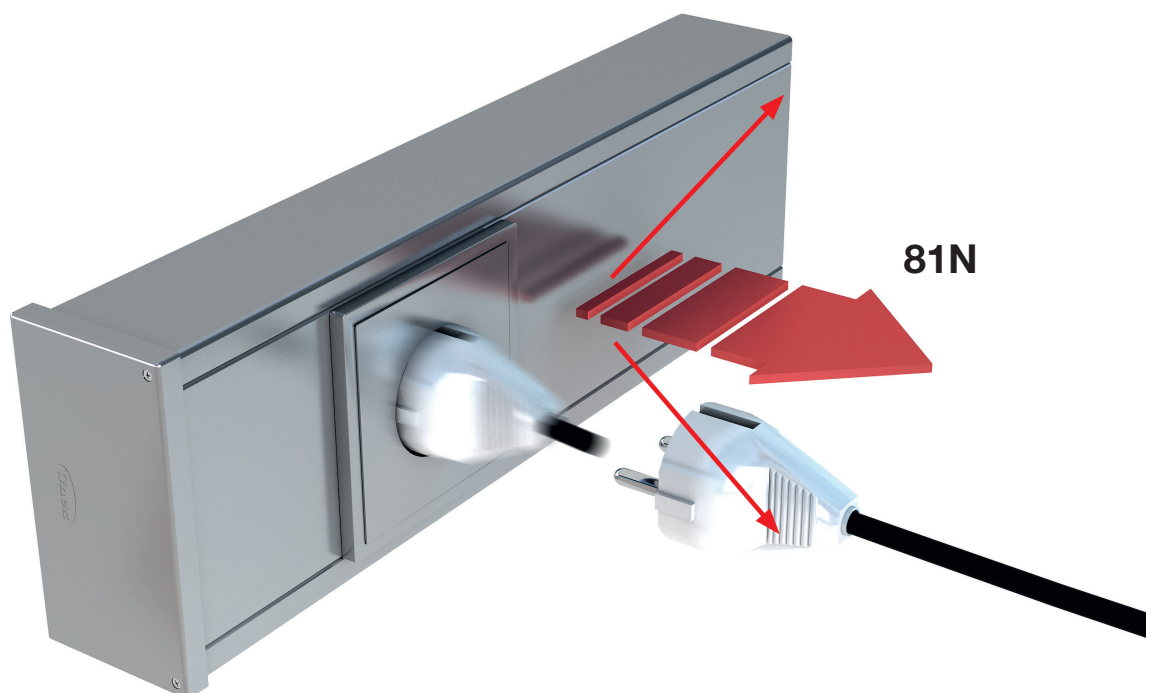
Schutzart IP4X, Schutz gegen Eindringen von festen Fremdkörpern:

Das System der Brüstungskanäle 93 von Unex stellt die Schutzart IP4X oder IPXXD gegen Eindringen von Fremdkörpern sicher.



Maximale elektrische Sicherheit:

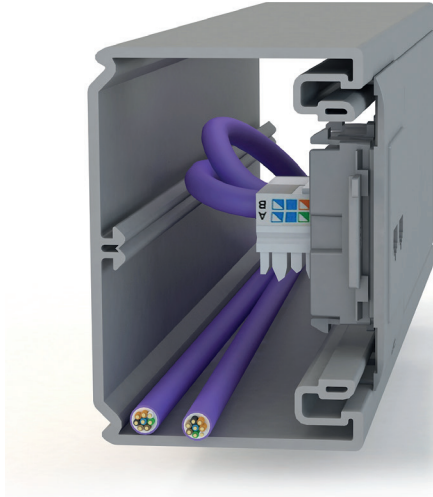
Die Einbausätze von Unex gewährleisten gemäß der Norm EN 50085-2-1 die 1,5-fache Festigkeit der maximalen Auszugskraft des Steckers.



Sicherheit in Telekommunikationseinrichtungen

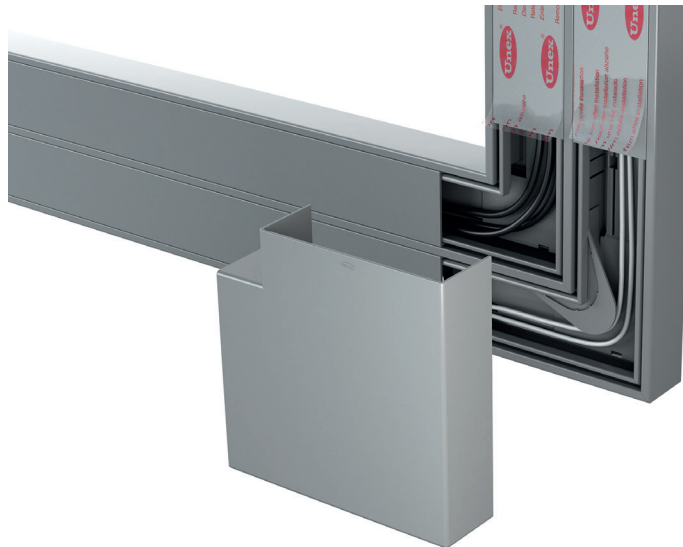
Biegeradius für Datenleitungen und großer Querschnitt:

Die Kanäle in der Höhe 70 ermöglichen den notwendigen Biegeradius für Datenleitungen gemäß EN 50174-2 und haben einen großen Querschnitt für die Kabelbelegung.



Schutz der Telekommunikationsleitungen:

Die Randleisten ermöglichen einen optimalen Radius gemäß der Norm EN 50174-2 und sorgen für sichere und schnelle Übertragungen.



Trennung von Stromkreisen:

Der Brüstungskanal 93 mit zwei Abdeckungen und fester Kammeraufteilung ermöglicht eine klare Trennung von Stark- und Schwachstromkreisen.

