



Leitungs- und
Schutzsystem
Installationskanal

NEUHEITEN

73

Werkstoff

U23X

Farbe

Weiß



Für die Kabelführung und -verteilung

- **Für Innen- und Außeninstallationen**
- Flexible Kammereinteilung für die Führung und den Schutz von elektrischen Kabeln und Telekommunikationsleitungen (Telefon, EDV, TV usw.)
- Klammern zum Zurückhalten der Kabel und Leitungen
- Für die Anpassung an die jeweilige Umgebung können Unex-Kanäle lackiert werden.
- **Isolierendes Material**

Werkstoff

U23X

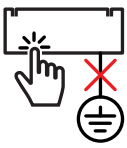
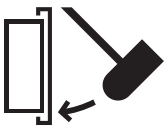

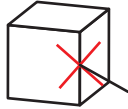



Installationskanal

U24X

Funktionales Zubehör
und Formteile

konform

Eigenschaften

<p>Elektrische Leitfähigkeit</p>  <p>EN 50085-2-1</p> <ul style="list-style-type: none"> • Elektrisch nichtleitend • Keine Erdung notwendig 	<p>Schlagfestigkeit</p>  <p>EN 50085-2-1</p> <ul style="list-style-type: none"> • Verteilung als Typ 2 Elektroinstallationskanalsystem: IK08 • Profile als Typ 1 Elektroinstallationskanalsystem: IK10 • Abmessungen 16x16 und 20x30: IK07 	<p>Temperatur</p>  <p>EN 50085-2-1</p> <ul style="list-style-type: none"> • Mindestinstallations- und -anwendungstemperatur: -25°C • Kanäle Höhe <30 mm: -5°C • Anwendungshöchsttemperatur: +60°C 	<p>Schutzklasse</p>  <p>EN 50085-2-1</p> <ul style="list-style-type: none"> • Gebotene Schutzart durch Gehäuse bei Montage an der Wand: IP4X
<p>Korrosion</p>  <p>ISO/TR 10358 DIN 8061</p> <p>Beständigkeit gegenüber Korrosion und Chemikalien</p>	<p>Außenbereich</p>  <ul style="list-style-type: none"> • Für den Außenbereich geeignet • Ab Kanäle Höhe ≥30 mm 	<p>Brandverhalten</p>  <p>EN 50085-2-1</p> <ul style="list-style-type: none"> • Glühdrahtversuch 960°C • Nicht flammenausbreitend <hr/> <p>UL94</p> <ul style="list-style-type: none"> • Entflammbarkeit: V0 • Keine Flammenbildung durch herabfallende Stücke 	

Ansicht und Download
des Technischen
Datenblattes auf unserer
Website:
www.unex.net



Lieferlänge

2 und 3 m

Farbe

Weiß

RAL 9010

Sicherheits- und Normenkonformitätszeichen



EN 50085-2-1:2006 +
A1:2011



EN 50085-2-1:2006 +
A1:2011



ГОСТ P
61084-1:2007

Anerkennungen



Bureau Veritas



Φ3 or 22.07.08 N 123-Φ3
ГОСТ P 53313-2009



Iberdrola NI 52.40.02

Kennzeichnung der Richtlinienkonformität





Wohngebäude



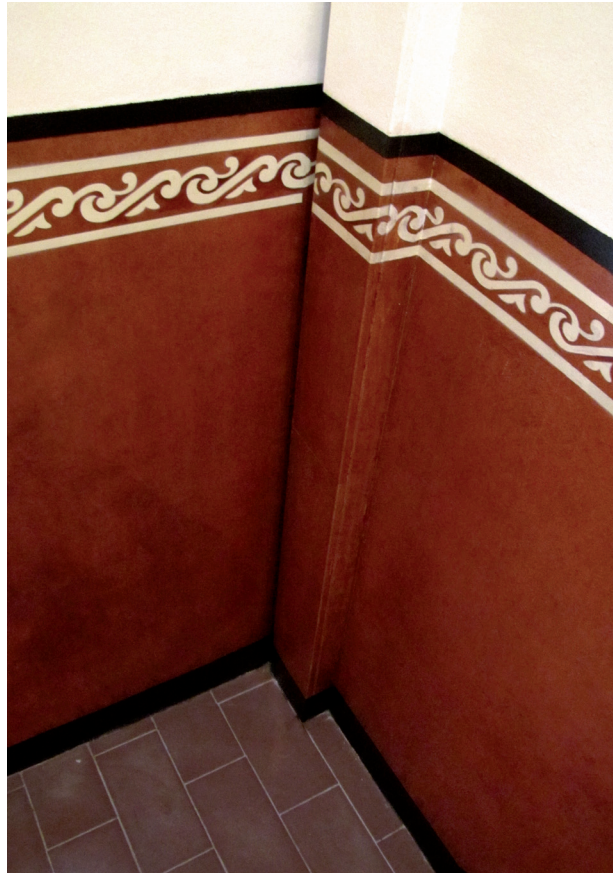
Wasseraufbereitung



Bäckereien



Büroräume



Wohngebäude



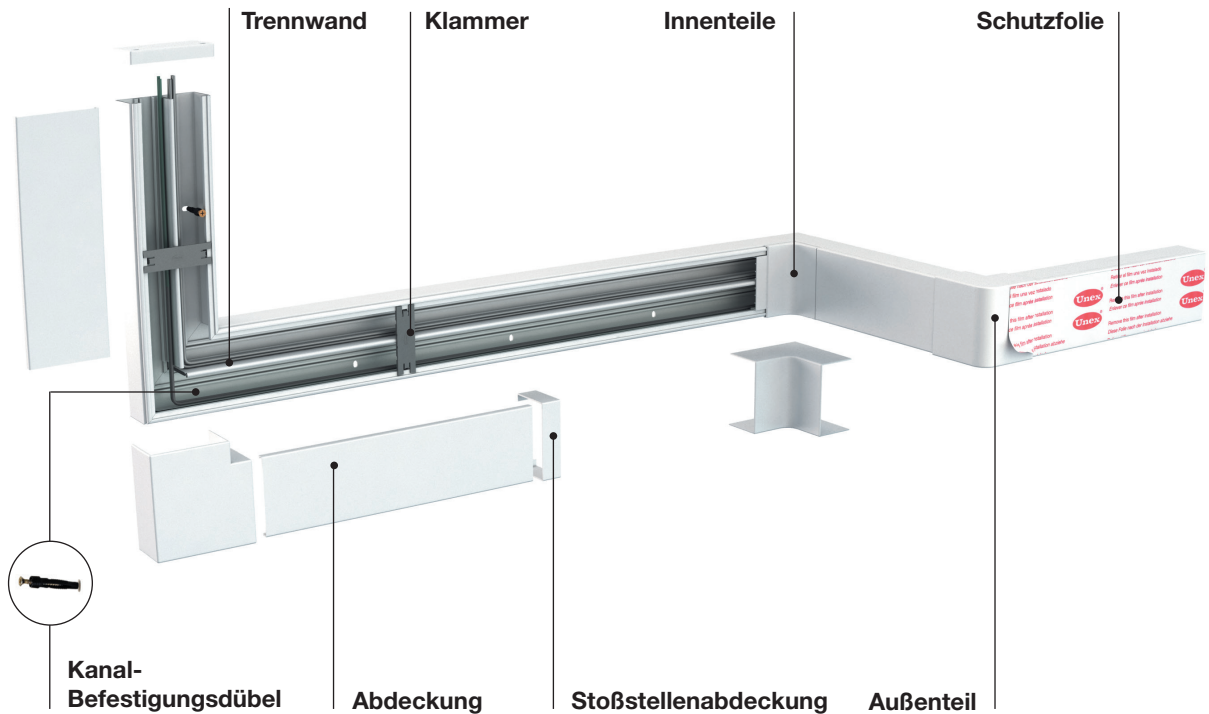
Wohngebäude



Parkhäuser

Einfache Montage

Kanal und Formteile



 **YouTube** Unex Solutions Deutschland: Montageanleitungen

Formteile bestehend aus zwei Teilen



Die Innenteile ermöglichen das genaue Abmessen der Kanalabdeckung und halten die Kabel zurück.

Die Außenteile decken mögliche Ungenauigkeiten der Schnitte der Kanalabdeckung und des -unterteils ab. Ein Verschieben der Abdeckung bei der Montage ist nicht nötig.

Ausgezeichnete Fixierung der Abdeckung: Öffnen mit Werkzeug

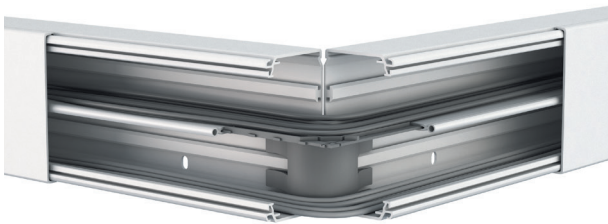
Klammer

Hält die Kabel zurück.
Sichert den festen Deckelsitz in Montagen mit hohen Ansprüchen wie Schlagfestigkeit und bei Außeninstallationen.



Schutz der Telekommunikationsleitungen

Außeneck



Flachwinkel



Einhaltung eines angemessenen Radius

Witterungsverhalten



Für den Außenbereich geeignet

Empfohlener Abstand, um Ausdehnungen zu absorbieren:

Abstand	
ΔT (°C)	d (mm)
20	5
30	7
40	9
50	11

$$\Delta T = T_{\text{max}} - T_{\text{ist}}$$

Längenausdehnungskoeffizient: 0,07 mm/°C m

