

Verbindungs- und
Befestigungssystem

Detektierbare Kabelbinder Halogenfrei

22

DT

Werkstoff

U62X

Farbe

Blau

UNVERZÜGLICHE
VERFÜGBARKEIT

Für die Lebensmittel- und Pharmaindustrie sowie Bereiche, bei denen Detektiergeräte zum Einsatz kommen

- Reduzierung der Verschmutzungsgefahr für Endprodukte
- Erfüllung der HACCP-Konzeptanforderungen möglich (Hazard Analysis and Critical Control Points; Gefahrenanalyse und kritische Kontrollpunkte)
- Manuelles Einfädeln und Schließen für einen einfachen Einsatz
- **Isolierendes halogenfreies Material**

Werkstoff

U62X




Detektierbare Kabelbinder 22DT



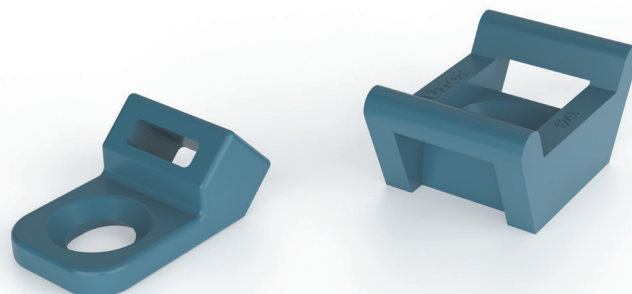
konform

Halogenfrei

Eigenschaften

Inneninstallationen	Temperatur	Zugkraft
		
EN 62275	EN 62275	EN 62275
	<ul style="list-style-type: none"> • Maximale und minimale Anwendungstemperatur: -40°C / +85°C • Mindesttemperatur für die Installation: -30°C 	<ul style="list-style-type: none"> • Schleifenzugfestigkeit für Kabelbinder: Typ 1

Kombinierbar mit Detektierbare Befestigungselemente 26



Ansicht und Download
des Technischen
Datenblattes auf unserer
Website:
www.unex.net



Farbe

Blau

Sicherheits- und Normenkonformitätszeichen



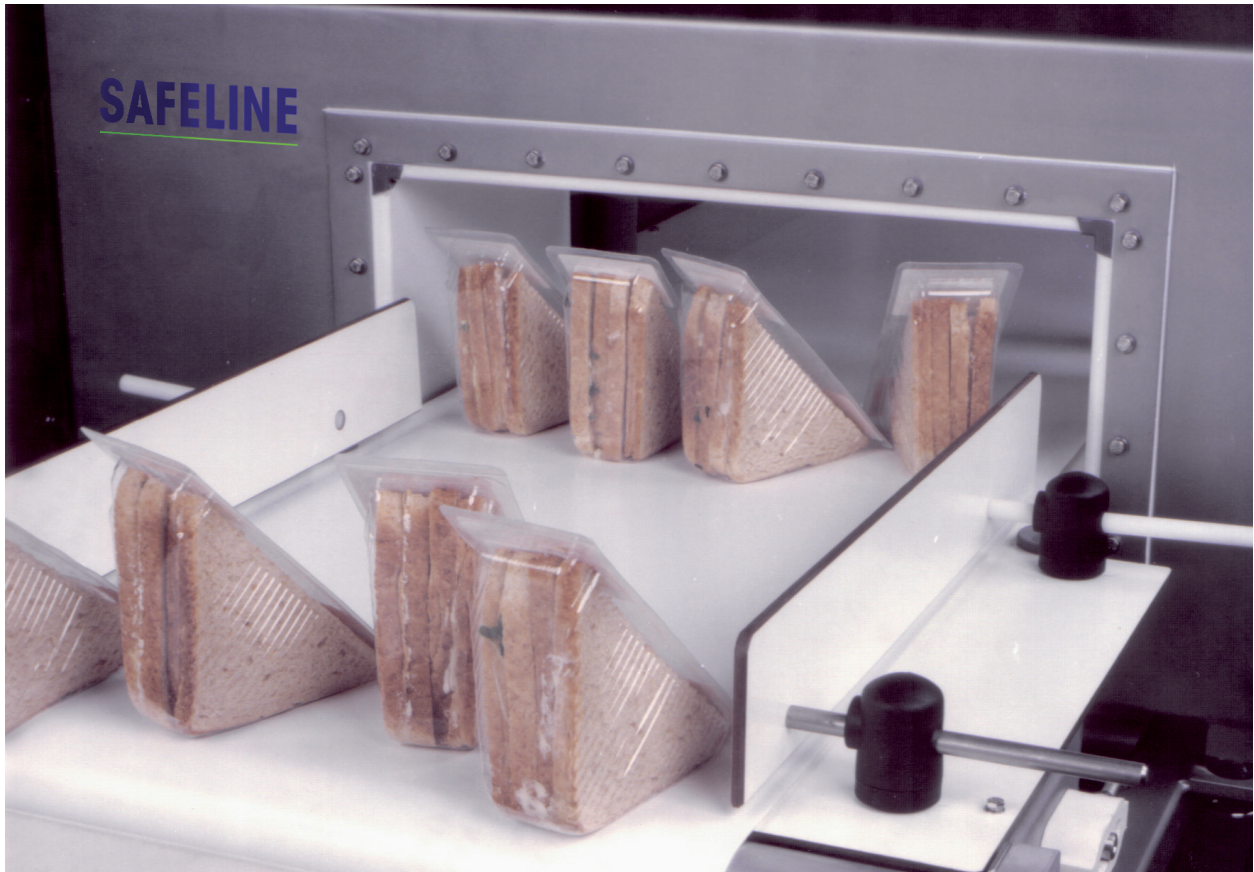
EN 62275:2019



ГОСТ Р
50827:2009

Kennzeichnung der Richtlinienkonformität





Nahrungsmittelindustrie

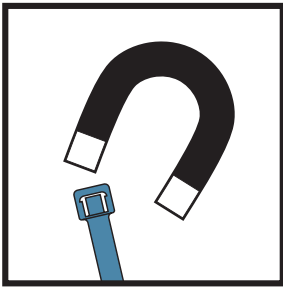


Nahrungsmittelindustrie



Nahrungsmittelindustrie

Kontrollsysteme

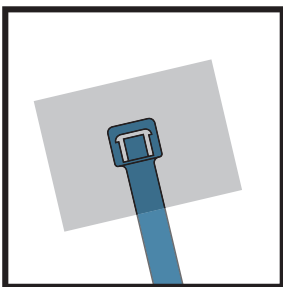


Metalldetektoren

Die Kabelbinder 22 DT wurden mit Metalldetektoren getestet (*). Die Tabelle gibt eine Orientierung zu der Größe der Kabelbinderstücke, die mit Metalldetektoren mit einer Öffnung von bis zu 200 mm detektiert werden können.

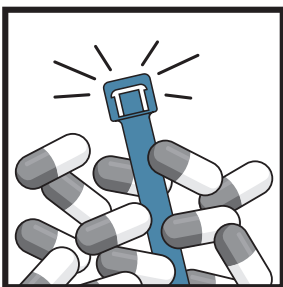
Trockene Produkte	Feuchte Produkte
7 mm	9 mm

(* Die Tests wurden mit Produkten und Metalldetektoren von METTLER TOLEDO durchgeführt. Die Detektierbarkeit der Kabelbinder kann von bestimmten Faktoren beeinflusst werden. Es wird empfohlen, einen Detektionstest an den verschiedenen Kontrollpunkten durchzuführen.



Röntgengeräte

Die Kabelbinder 22 DT können auch durch Röntgengeräte erkannt werden. Je nach Dichte des zu überprüfenden Produktes werden die Kabelbinder durch unterschiedliche Graustufen der Röntgen detektiert.



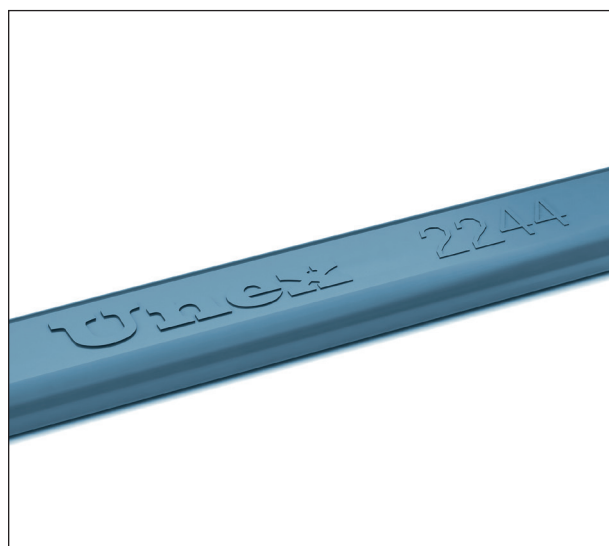
Visuelle Erkennung

Die blaue Farbe der Kabelbinder 22 DT ermöglicht eine einfache visuelle Erkennung während des gesamten Prozesses und minimiert somit die Gefahr einer Verschmutzung.

Ein Produkt mit Mehrwert



Isolierende Kabelbinderzunge mit hoher Zugfestigkeit



Eigenentwickelter Werkstoff, um Brüche zu vermeiden