

Führungssystem für
den Maschinenbau

Leitungsführungskanal

07

07

Werkstoff

U23X

Farbe

Grau

Für den Maschinenbau in Inneninstallationen

• Isolierendes Material

Werkstoff

U23X

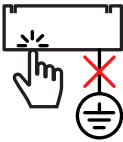
Leitungsführungskanal



konform

Eigenschaften

Elektrische Leitfähigkeit



EN 50085-2-1

- Elektrisch nichtleitend
- Keine Erdung notwendig


Schlagfestigkeit



EN 50085-2-1

- Schutz gegen äußere mechanische Beanspruchung: **IK04**


Temperatur



EN 50085-2-1

- Mindestinstallations- und -anwendungstemperatur: **-25°C**
- Anwendungshöchsttemperatur: **+60°C**

Schutzklasse



EN 50085-2-1

- Gebotene Schutzart durch Gehäuse: **IP3X**
- Ohne Werkzeug zu öffnen

Brandverhalten

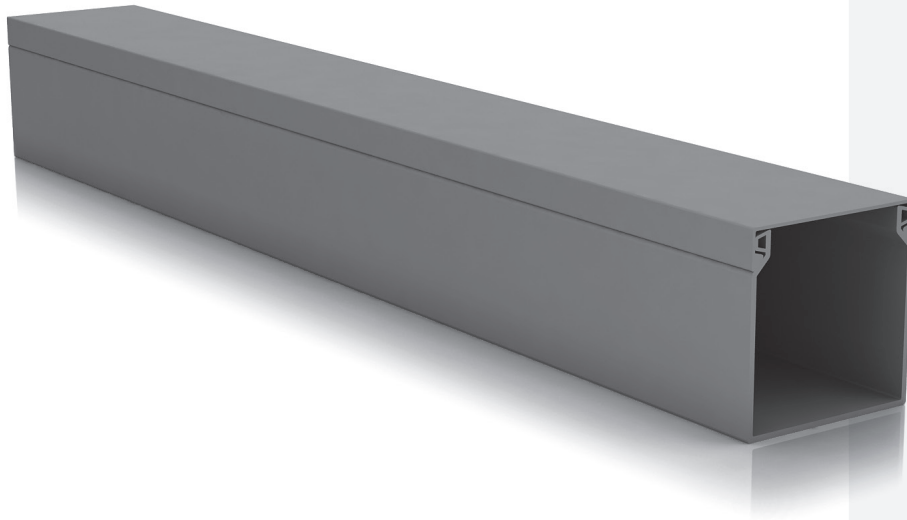


• Glühdrahtversuch **960°C**
• Nicht flammenausbreitend

UL94

- Entflammbarkeit: **V0**
- Keine Flammenbildung durch herabfallende Stücke

Ansicht und Download
des Technischen
Datenblattes auf unserer
Website:
www.unex.net



Lieferlänge

2 m

Farbe

Grau

RAL 7030

Sicherheits- und Normenkonformitätszeichen



File number E
75725 (M)



FOCT P
61084-1:2007

Anerkennungen



DNV-Germanischer Lloyd



Bureau Veritas



Canadian Standards Association

Kennzeichnung der Richtlinienkonformität

