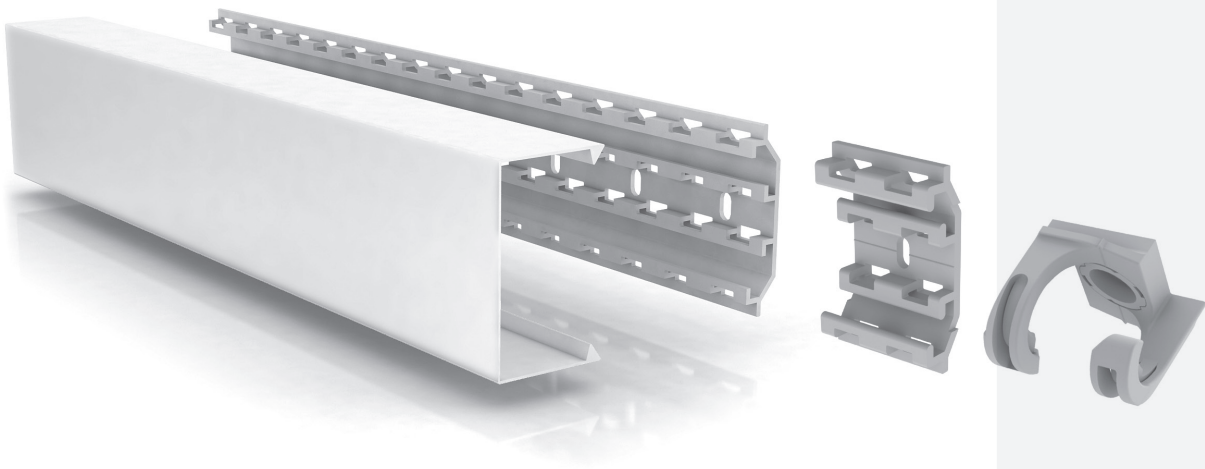


Leitungsführung
für die Klimatechnik
Klimakanal

31



www.unex.net



Zum Befestigen und Führen von Rohren und Leitungen in Split-Anlagen

- Innovatives Design, das die Verlegung der Rohre und Leitungen erleichtert und die Montage der Klimatisierungssysteme beschleunigt
- Solide Unterteile, die für mehr Sicherheit bei der Installation sorgen
- Robustes System mit geradlinigen Formen, das eine dauerhafte und ästhetisch ansprechende Installation bietet
- Lackierbar
- Für Innen- und Außeninstallationen

Werkstoff



Klimakanal

Formteile



konform

Farbe

Weiß

RAL 9010

Lieferlänge

2 m

Eigenschaften

Elektrische Leitfähigkeit

EN 50085-2-1

- Elektrisch nichtleitend
- Keine Erdung notwendig

Schlagfestigkeit

EN 50085-2-1

- Schlagfestigkeit für Installation und Anwendung: **IK07**
- Abmessungen 35x35 mm: **IK04**
- Abmessungen 95x140 mm: **IK06**

Temperatur

EN 50085-2-1

- Mindestinstallations- und -anwendungstemperatur: **-25°C**
- Anwendungshöchsttemperatur: **+60°C**

Schutzklasse

EN 50085-2-1

- Gebotene Schutzart durch Gehäuse: **IP3X**

Außenbereich

- Für den Außenbereich geeignet

Einfaches und innovatives Montagesystem

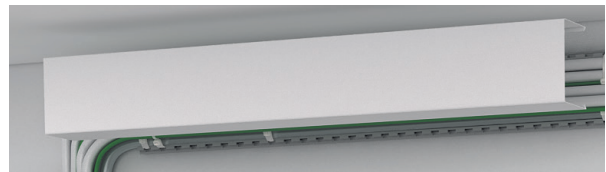
Durchgehendes Unterteil
oder Einzelnes Unterteilstück



Befestigungsschelle
(Für Rohre Ø 16 - 20 mm)



Stabile Abdeckung



Schutzfilm



Formteile



31

U23X
Weiß

Klimakanal

Abmessungen (mm)












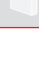
35x35

45x75

60x75

60x100

95x140

Grau RAL 7035 (Art.-Nr. 31XXX-04) Weiß RAL 9010 (Art.-Nr. 31XXX-02)		35x35	45x75	60x75	60x100	95x140
	Durchgehendes Unterteil 2 m			31075-04	31100-04	31140-04
	Einzelnes Unterteilstück			31175-04	31101-04	
	Befestigungsschelle	31130-04				
	Abdeckung 2 m	31010-02	31021-02	31032-02	31033-02	31045-02
	Flachwinkel	31210-02	31221-02	31232-02	31233-02	31245-02
	Außeneck	31260-02	31271-02	31282-02	31283-02	31295-02
	Inneneck	31310-02	31321-02	31332-02	31333-02	31345-02
	Verbindungsstück	31510-02	31521-02	31532-02	31533-02	31545-02
	T-Abzweigung			31432-02	31433-02	
	Durchführung gerade	31600-02	31610-02	31622-02	31623-02	
	Durchführung gebogen		31670-02	31682-02	31683-02	
	Endstück	31360-02	31371-02	31382-02	31383-02	31395-02

Unverzögliche Verfügbarkeit und Lieferung über **unser Netz an Großhändlern**



In Deutschland repräsentiert durch:

Unex Kabelsysteme und -elemente GmbH
Am Wallgraben 100
70565 Stuttgart
Tel. +49 711 78 19 35 30
Fax +49 711 78 19 35 59

PERSÖNLICHE KUNDENBETREUUNG

☎ +49 711 78 19 35 30

✉ technische.beratung@unex.net

✉ vertrieb@unex.net

Unex-Produkte werden gemäß der Unternehmenspolitik patentiert. Unex ist ein eingetragenes Warenzeichen von Unex aparellaje eléctrico, S.L.
Eigenes Design und eigene Herstellung. Unex fertigt nicht für andere Marken.
© Unex aparellaje eléctrico, S.L., 2023

Unex aparellaje eléctrico, S.L. behält sich das Recht vor, jegliche Art von Veränderungen an den Eigenschaften der hergestellten Produkte durchzuführen. Bei der Auswahl der Produkte muss der Verantwortliche das für den jeweiligen Anwendungsbereich passende Produkt aussuchen, das die entsprechenden Sicherheitsklassifizierungen sowie landesspezifischen Normen erfüllt. Unex aparellaje eléctrico, S.L. übernimmt für die aufgrund falscher Produktverwendung oder durch unvorhersehbare Umstände entstehende Schäden keinerlei Haftung.

Unex aparellaje eléctrico, S.L., Pallars 172-174 08005 Barcelona (Spanien)
Tel: +34 93 333 87 00 / Fax: +34 93 333 56 58 / E-Mail: unex@unex.net
R.M. de Barcelona, T. 32709, F.81, H. B214578 VAT. ES B62204011

KMA87/DEB.1 Januar 2023