



Keeping you safer

Unex Lösungen für die Klimatechnik

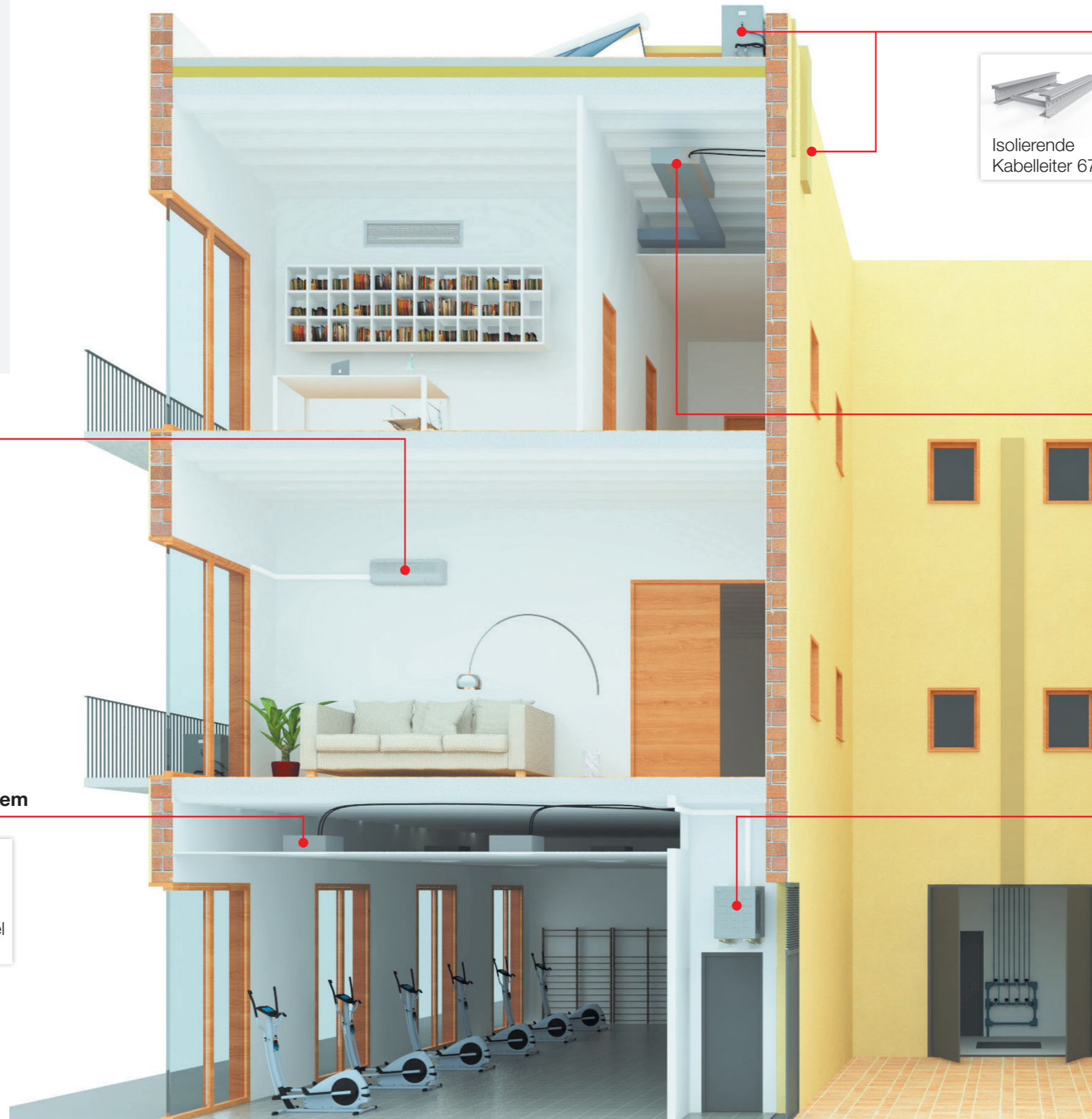


www.unex.net

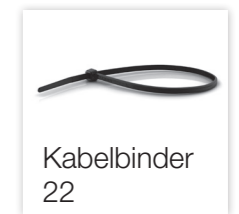
Inhalt

Unex Lösungen für die Klimatechnik	3
Klimatisierungssysteme in Zwischendecken	5
Klimatisierungssysteme für Kassetten-Anlagen	7
Klimatisierungssysteme mit Split-Anlagen	9
Klimatisierungssysteme im Außenbereich	12
Vorteile der Unex-Produkte	13
Unex-Produkte für die Klima- und Kältetechnik	14

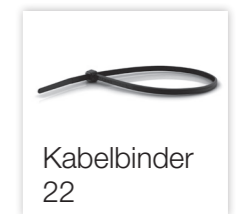
Die Lösungen von Unex für das Führen und Bündeln der Kabel und Rohre von Klimaanlage in Wohnungen, Büros und Geschäftsräumen passen sich an die spezifischen Bedürfnisse der verschiedenen Bereiche an. Sie ermöglichen eine saubere und integrierbare Installation mit geringem Eingriff in die bestehende Konstruktion. Eine einfache Instandhaltung und ein ästhetischer Abschluss der Installation zeichnen sie aus.



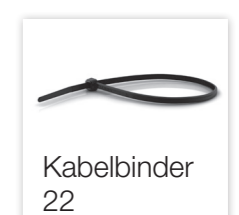
Installationen im Außenbereich



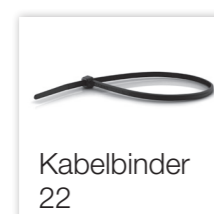
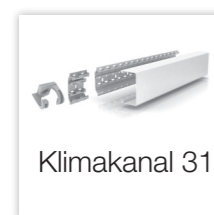
Installationen in Zwischendecken



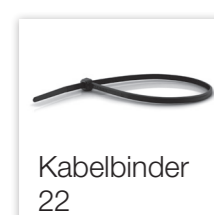
Installationen in Technikräumen



Installationen mit Split-System



Installationen mit Kassetten-System



Klimatisierungssysteme in Zwischendecken

In der Zwischendecke

Für Umbauten oder Neubauten.
Ermöglichen die Klimatisierung mehrerer Räume
desselben Gebäudes

Anforderungen

Einfache und sichere Verteilung der Rohre und Leitungen in der Zwischendecke



Unex Lösungen

Befestigungsdübel 25

Durch das Design des Stiftes und der Spitze muss der Dübel nicht bis zum Anschlag eingeschlagen werden. Der Kopf ermöglicht einen perfekten Halt der **Kabelbinder 22**. Flexibel seitlich angebrachte Flügel helfen, die Rohre besser zu fixieren, ohne sie zu beschädigen.



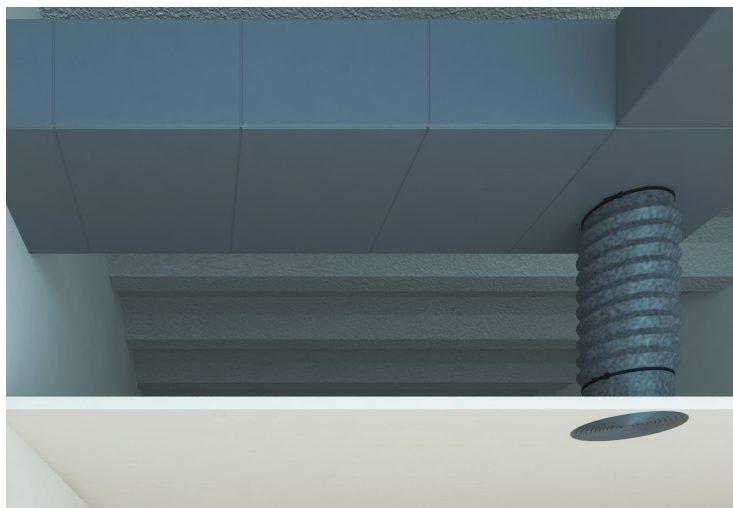
Unterteile Klimakanal 31

Gelochtes Unterteil, an dem man Schläuche und Kabel einfach nachträglich befestigen, ohne das bereits installierte Material demontieren zu müssen.



Kabelbinder 22

Große Abmessungen bis zu 1200mm Länge für Anwendungen, bei denen ein großer Bündeldurchmesser benötigt wird.



Systeme für Kassetten-Klimaanlagen

In der Zwischendecke

Für Umbauten oder Neubauten in Großräumen

Anforderungen

Bündeln und Befestigen der Rohre und Leitungen im Außenbereich sowie in der Zwischendecke.



Unex Lösungen

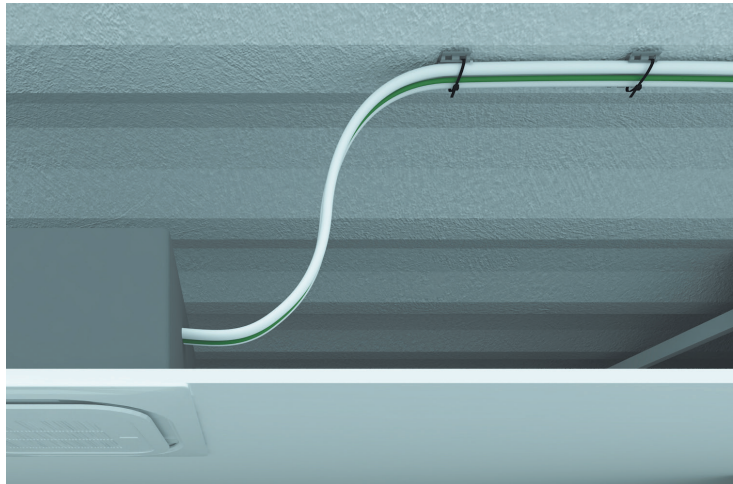
Befestigungsdübel 25

Durch das Design des Stiftes und der Spitze muss der Dübel nicht bis zum Anschlag eingeschlagen werden. Der Kopf ermöglicht einen perfekten Halt der **Kabelbinder 22**. Flexibel seitlich angebrachte Flügel helfen, die Rohre besser zu fixieren, ohne sie zu beschädigen.



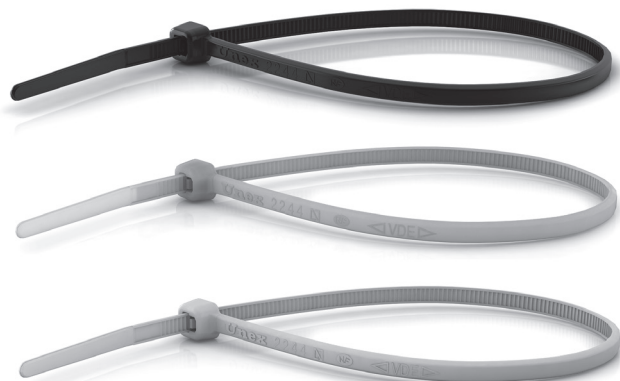
Unterteile Klimakanal 31

Gelochtes Unterteil, an dem man Schläuche und Kabel einfach nachträglich befestigen, ohne das bereits installierte Material demontieren zu müssen.



Kabelbinder 22

Einfaches und schnelles Einfädeln von Hand. Kabelbinderzunge mit hoher Zugfestigkeit für eine gute Befestigung.



Klimatisierungssysteme mit Split-Anlagen

Aufputzmontage

Eine Aufputzmontage erfordert keine größeren Arbeiten. Sie wird vor allem bei Renovierungen und Neubauten kleinerer Dimensionen eingesetzt.

Anforderungen

Die Installation dieser Art von Klimaanlage hat einen erheblichen ästhetischen Einfluss auf den Raum. Außerdem werden Materialien benötigt, die die Handhabung von Rohren und Kabeln erleichtern. Auch sollten diese den Montageprozess beschleunigen, ohne die Wände zu beschädigen. Und schließlich soll an allen Punkten der Installation ein langlebiger und ästhetischer Abschluss gewährleistet sein.



Unex Lösungen

Klimakanal 31: Offenes System

Innovatives, stabiles und geradliniges Design, das sich in die Konstruktion integriert.

Vielseitige Lösung, mit verschiedenen Arten von Unterteilen, aus denen der Installateur das auswählen kann, was seinen Bedürfnissen am besten entspricht.

Die Befestigung der Rohre und Leitungen kann unabhängig voneinander gestaltet werden.

Formteile, die die für die Verlegung von Rohren notwendigen Biegeradien einhalten.

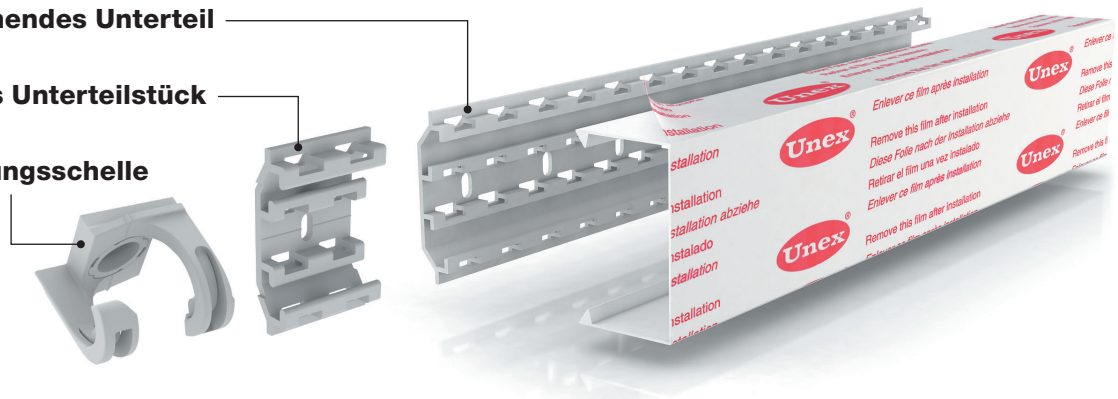
Mit Schutzfolie versehen, um eine saubere und ästhetische Installation zu begünstigen.

Lackierbar für eine bessere Anpassung an die Umgebung.

Durchgehendes Unterteil

Einzelnes Unterteilstück

Befestigungsschelle



Lernen Sie die verschiedenen Arten der Montage im Detail kennen.



Die **Befestigungsschelle** führt und fixiert Rohre mit einem Durchmesser zwischen 16 und 20 mm. Sie ist für den Außeneinsatz geeignet. Die Abdeckung der Schelle sorgt für einen ästhetischen Abschluss und schützt das Rohr bei Installationen unter Witterungseinfluss.



Unex Lösungen

Klimakanal 30: Geschlossenes System

Die Stabilität des Kanals absorbiert die Verformungen der Rohre und die Unebenheiten der Wand. So ergibt sich ein formschöner Abschluß der Installation.

Der Klimakanal wird mit vormontierten Rückhalteklammern geliefert, die zum perfekten Halt der Abdeckung beitragen.

Die Formteile überdecken die Schnittkanten des Kanals und dessen Abdeckung.

Mit Schutzfolie versehen, um eine saubere und ästhetische Installation zu begünstigen.

Der Kanal kann für eine bessere Anpassung an die Umgebung lackiert werden.



Mini-Kanal 78

Für die direkte Befestigung an der Wand, um die Kabel schnell und einfach zum Thermostat oder zur Stromversorgung zu führen. Mit entsprechenden Formteilen und der Möglichkeit den Mini-Kanal für eine bessere Anpassung an die Umgebung zu lackieren.



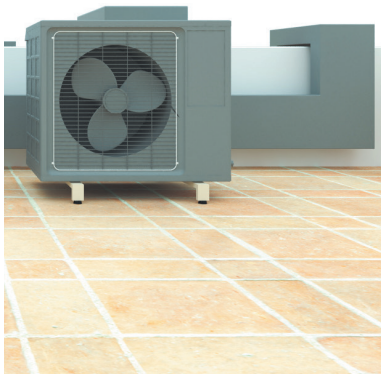
Klimatisierungssysteme im Außenbereich

Installationen im Außenbereich

Im Freien sind die Rohre und deren Isolierung direkt der UV-Strahlung, weiteren Witterungseinflüssen und möglichen Schäden, z.B. durch Vögel ausgesetzt. All diese Faktoren beeinflussen die Leistungsfähigkeit des Geräts.

Unex Lösungen

Für die Installation der Außengeräte auf Dächern



Isolierende Kabelleiter 67

Kabelleiter mit einem Trägerabstand von 2 bis 3 Metern und Formteilen mit großen Krümmungsradien, die die Führung von Kabeln und Rohren erleichtern.

Isolierende Kabelrinne 66 mit Abdeckung, Klimakanal 30 und 31

Schutz der Installation vor Stößen, möglichen Schäden durch Witterungseinflüssen wie z. B. Regen und Sonne wie auch vor Beschädigungen z. B. durch Vögel und sorgen so für eine längere Lebensdauer und Leistung der Geräte.



Kabelbinder 22

Kabelbinder für Anwendungen mit hohen Anforderungen. Mit einem Durchmesser von 1,6 mm bis 362 mm und einer guten UV- und Witterungsbeständigkeit.

Für die Installation der Außengeräte in Technikräumen



Klimakanal 30 und 31

Stabile Unterteile, für ein einfaches und schnelles Befestigen und Führen von Rohren und Kabeln von der Außeneinheit zum Innengerät

Vorteile der Unex-Produkte

- ✓ **Vollständiges Sortiment** für jede Art von Installation. Formteile, die ein korrektes Funktionieren garantieren.
- ✓ **Stabile und langlebige Produkte**, die einen ästhetisch ansprechenden Abschluss bieten.
- ✓ **Gute UV- und Witterungsbeständigkeit.** Das System schützt die Kabel und die Isolierung der Rohre vor UV-Strahlen und Witterungseinflüssen und trägt so zur Verlängerung der Lebensdauer der Geräte bei.
- ✓ **Sofortige Verfügbarkeit** all unserer Produkte: **Vollständiger Lagerbestand** aller Artikel und unverzügliche Lieferung.
- ✓ **Reduzierung der Installationszeit:** Sauberes System, ohne Notwendigkeit von Wanddurchbrüchen bzw. größeren Eingriffen.
- ✓ **Lackierbar** für eine bessere Anpassung an die Umgebung
- ✓ Die Kanäle werden mit einer **Schutzfolie** geliefert, so daß sie bis zum Ende der Montage in einem perfektem Zustand bleiben.
- ✓ **Persönliche und technisch fachgerechte** Kundenbetreuung durch unser eigenes technisches Vertriebsteam.

Ihr Nutzen mit Unex

Mit den Lösungen von Unex sparen Sie Zeit und Geld und erhalten ein großartiges Endergebnis, das Ihren Installationen ein besonderes Erscheinungsbild verleiht.

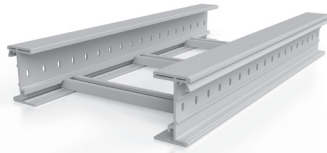


Zertifizierte Systeme: Mehrwert gegenüber CE-Kennzeichen

Die Qualität der Unex-Lösungen wird durch die strikte Einhaltung von Produkt- und Anwendungsnormen sowie durch die Erlangung von Sicherheits- und Normenkonformitätszeichen bescheinigt.

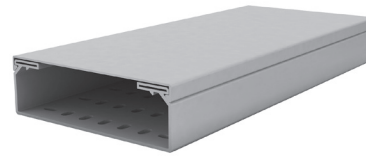


Unex-Produkte für die Klima- und Kältetechnik



Isolierende Kabelleiter 67

Für die Führung von Rohren und Leitungen in großen Installationen



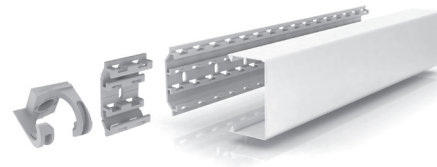
Isolierende Kabelrinne 66 mit Abdeckung

Zum Schutz und zur Führung von Rohren und Leitungen bei großen Installationen



Klimakanal 30

Zum Schutz und zur Führung von Rohren und Leitungen in geschlossenen Systemen



Klimakanal 31

Zum Schutz und zur Führung von Rohren und Leitungen in offenen Systemen



Mini-Kanal 78

Kanal mit kleinen Abmessungen und außenliegender Abdeckung für die Aufputzmontage. Zur Leitungsverlegung an Wand oder Decke



Kabelbinder 22

Zur Bündelung von Leitungen und Rohren in Inneninstallationen



Kabelbinder 22

Zur Bündelung von Leitungen und Rohren in Außeninstallationen

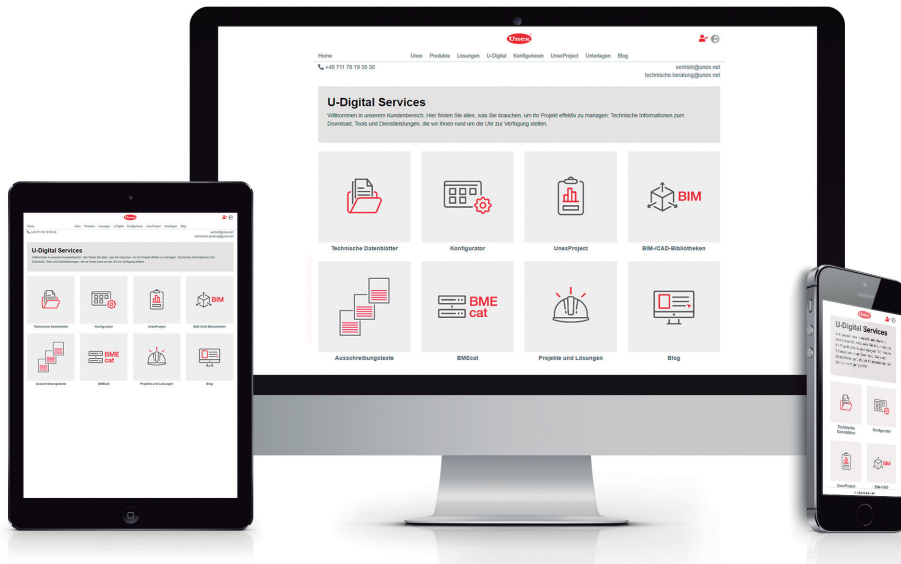


Befestigungsdübel 25

Für die Befestigung von Leitungen und Rohren in Installationen

U-Digital Services

Der Kundenbereich, in dem Sie alles finden, was Sie für Ihr Projektmanagement brauchen.



In Deutschland repräsentiert durch:

Unex Kabelsysteme und -elemente GmbH

Am Wallgraben 100

70565 Stuttgart

Tel. +49 711 78 19 35 30

Fax +49 711 78 19 35 59

Persönliche Kundenbetreuung

+49 711 78 19 35 30

✉ technische.beratung@unex.net

✉ vertrieb@unex.net

Folgen Sie uns



Unex-Produkte werden gemäß der Unternehmenspolitik patentiert. Unex ist ein eingetragenes Warenzeichen von **Unex aparellaje eléctrico, S.L.**

Eigenes Design und eigene Herstellung. Unex fertigt nicht für andere Marken.

© **Unex aparellaje eléctrico, S.L., 2023**

Unex aparellaje eléctrico, S.L., Pallars 172-174, 08005 Barcelona (Spanien)

Tel: +34 93 333 87 00 / E-Mail: unex@unex.net

R.M. de Barcelona, T. 32709, F.81, H. B214578 VAT. ES B62204011

Unex aparellaje eléctrico, S.L. behält sich das Recht vor, jegliche Art von Veränderungen an den Eigenschaften der hergestellten Produkte durchzuführen. Bei der Auswahl der Produkte muss der Verantwortliche das für den jeweiligen Anwendungsbereich passende Produkt aussuchen, das die entsprechenden Sicherheitsklassifizierungen sowie landesspezifischen Normen erfüllt. Unex aparellaje eléctrico, S.L. übernimmt für die aufgrund falscher Produktverwendung oder durch unvorhersehbare Umstände entstehende Schäden keinerlei Haftung.