

Sistema  
de fijación

# Elementos de Fijación

# 25

materia prima

**U63X**

**U64X**

color

**Negro**

**Gris**

# Taco a presión 25

Para la fijación de cables y tubos en instalaciones

- Uso combinado con Bridas 22, en instalaciones interiores y exteriores.
- Fácil montaje, incluso a bajas temperaturas.
- Gran resistencia a la extracción.
- Buen comportamiento frente a la corrosión e intemperie.
- **Material aislante sin halógenos.**

Materia prima

**U63X**

Taco a presión

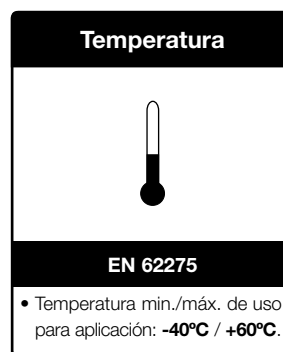
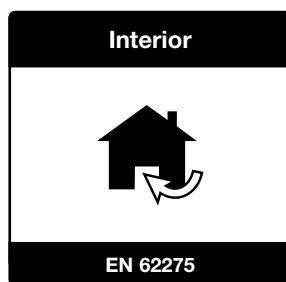
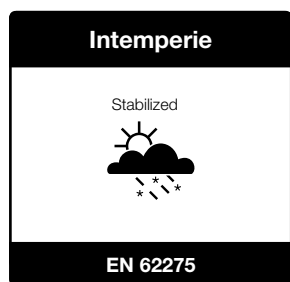
Conforme



Color negro



Características técnicas



Materia prima

**U64X**

Taco a presión

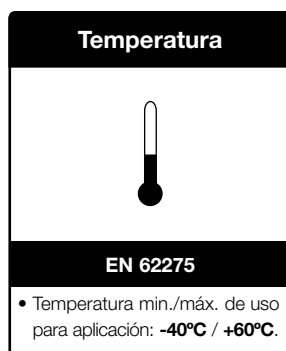
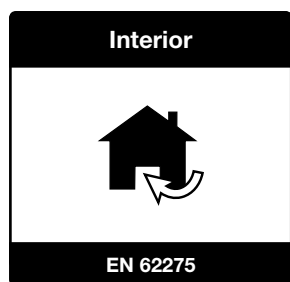
Conforme



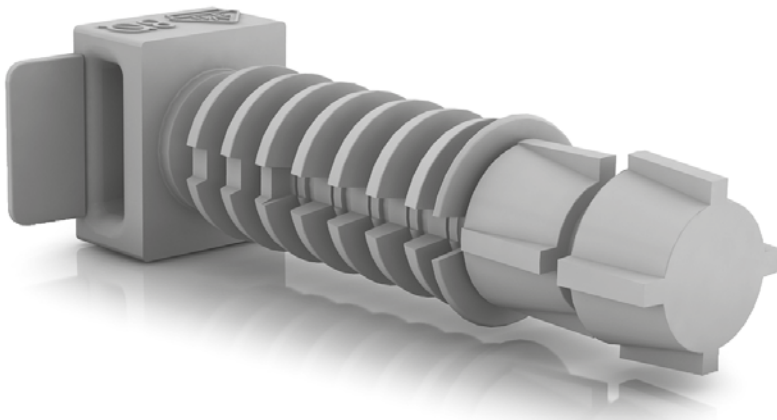
Color gris RAL 7035



Características técnicas



Sigue los  
pasos prácticos de  
la pág. 17 para consultar  
y descargar la  
**ficha técnica** en nuestra  
web [www.unex.net](http://www.unex.net)



Color

**Negro**

Gris

**RAL 7035**

Marcas de calidad



EN 62275:2015



EN 62275:2015



EN 62275:2015



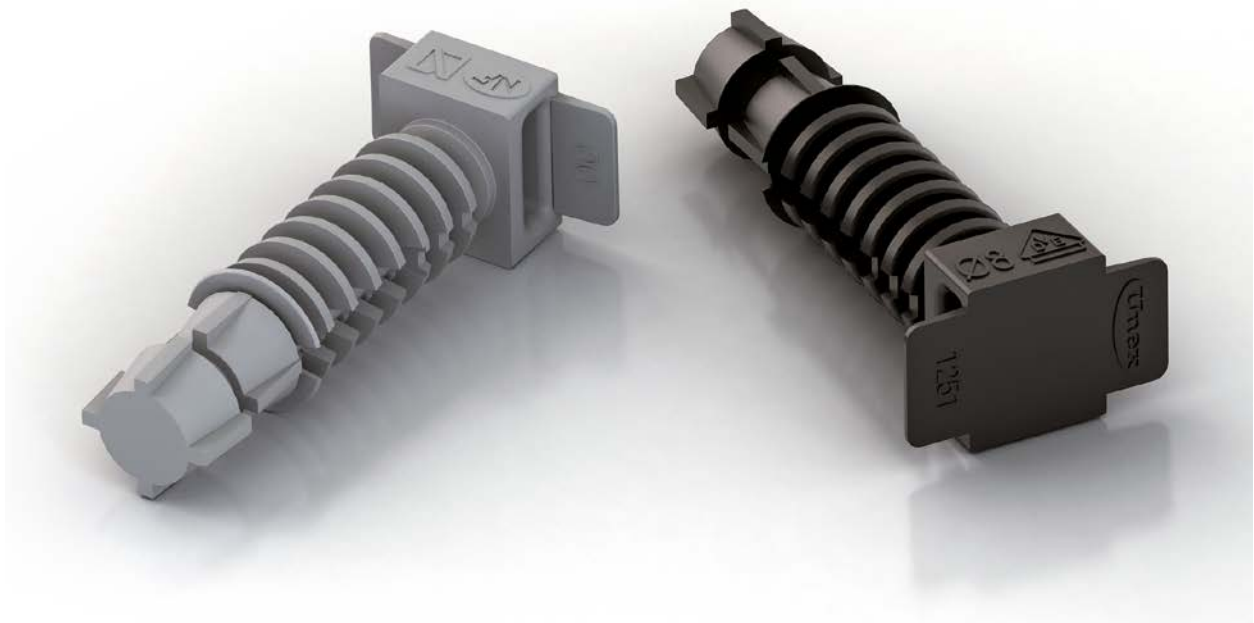
ГОСТ Р  
50827:2009

Declaración de conformidad



## Gama completa para todo tipo de instalaciones

- Para la fijación de cables y tubos en instalaciones interiores y exteriores.
- En color negro y gris RAL 7035.
- Buena resistencia a bajas temperaturas.



Compatible con Bridas 22



# Producto con valor añadido

## Nuevo diseño

La punta y el eje del taco Unex aseguran una perfecta fijación sobre cualquier tipo de pared. El taco se puede insertar fácilmente hasta el final.



## Máxima funcionalidad del cabezal

El cabezal de los tacos Unex está diseñado para asegurar la perfecta retención de la brida. Además, sus aletas flexibles ayudan a fijar y sujetar mejor los tubos, sin dañarlos.



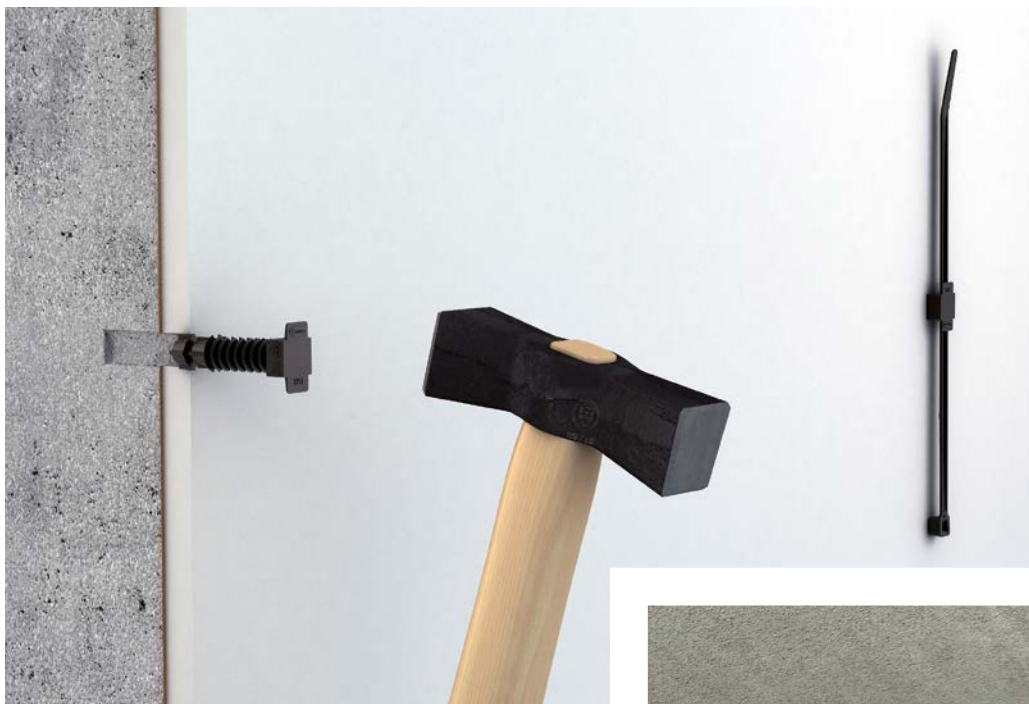
## Marcas de calidad

La calidad de los tacos Unex está acreditada por la obtención de las marcas de calidad y las homologaciones más exigentes.



## Facilidad de montaje

Durante el premontaje, la punta de los tacos Unex asegura que éstos se queden fijos en la pared, sin necesidad de insertarlos hasta el final, lo que proporciona libertad al instalador a la hora de montar.



En montajes en vertical,  
la punta del taco queda  
fijada en el techo.



El taco a presión Unex se inserta fácilmente a la pared gracias al diseño de sus hélices, que a su vez aseguran el agarre del taco a la pared y aportan resistencia a su extracción, incluso a bajas temperaturas.



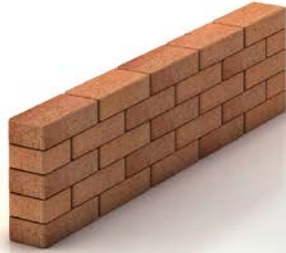
# Aplicación

Para instalaciones exteriores o interiores, los tacos Unex se pueden aplicar en cualquier tipo de pared.

**Hormigón**



**Ladrillo macizo**



**Forjado**



**Ladrillo hueco**



Buen comportamiento en ambientes húmedos y corrosivos.



## Base para clavo 25

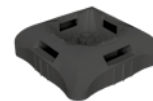
Solución integral para la fijación de cables y tubos en instalaciones

- **Compatible con las principales clavadoras de gas del mercado.**
- Rapidez de montaje:
  - Buena sujeción a la boquilla de la clavadora.
  - Permite embridar por dos lados.
- Compatible con la gama de Bridas 22 de ancho 2,5 mm, 3,6 mm, 4,8 mm y 7,6 mm.
- **Material aislante sin halógenos.**

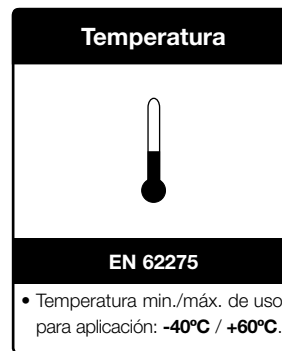
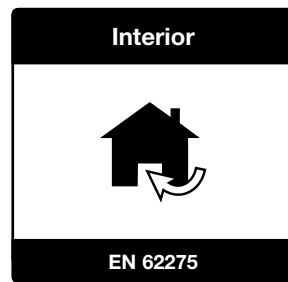
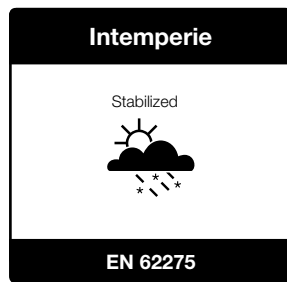
Materia prima

Color negro

**U63X** Base para clavo | Conforme 



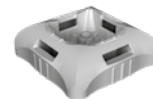
Características técnicas



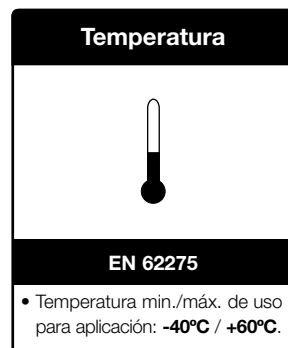
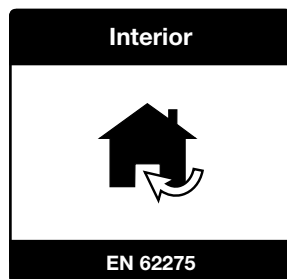
Materia prima

Color gris RAL 7035

**U64X** Base para clavo | Conforme 

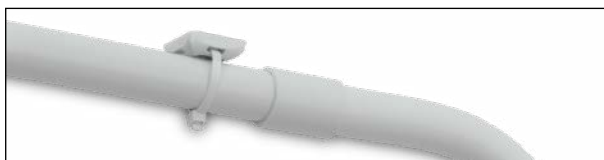


Características técnicas

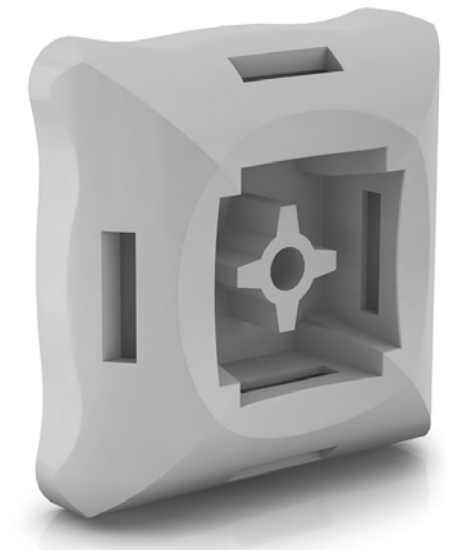


Sigue los pasos prácticos de la pág. 17 para consultar y descargar la **ficha técnica** en nuestra web [www.unex.net](http://www.unex.net)

## Aplicación







Color

**Negro**

Gris

**RAL 7035**

Marcas de calidad



EN 62275:2015



EN 62275:2015



EN 62275:2015



FOCT P  
50827:2009

Declaración de conformidad



# Taco para canales **25**

## Taco para la fijación de canales y cajas modulares

- Taco universal para instalaciones interiores.
- Aplicable a todo tipo de pared.
- Mantiene la seguridad eléctrica respecto a la pared.
- Fácil de montar y desmontar.
- **Material aislante sin halógenos.**

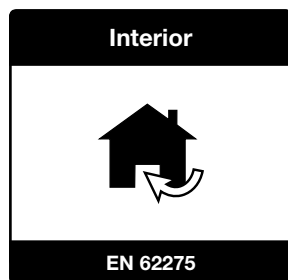
## Materia prima



Taco para canales | Conforme



## Características técnicas



Sigue los pasos prácticos de la pág. 17 para consultar y descargar la **ficha técnica** en nuestra web [www.unex.net](http://www.unex.net)

## Seguridad eléctrica



Instalación protegida contra contactos eléctricos. El taco protege la cabeza del tornillo.

## Embalaje



Solapa abatible: cómodo acceso al producto. Actúa como una caja de herramientas: facilita el uso del taco en obra.



Color

**Negro**




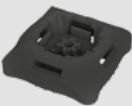
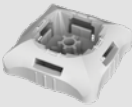
Marcas de calidad



ГОСТ Р  
50827:2009

Declaración de conformidad



		Ø4 mm	Ø6 mm	Ø8 mm
 <p><b>U63X</b> Negro</p>	<p><b>Taco a presión distanciador</b> Para instalaciones exteriores.</p>			1250 (1)
 <p><b>U63X</b> Negro</p>	<p><b>Taco a presión</b> Para instalaciones exteriores.</p>		1253 (2)	1251 (1)
 <p><b>U64X</b> Gris RAL 7035</p>	<p><b>Taco a presión</b> Para instalaciones interiores.</p>		1253-3 (2)	1251-3 (1)
 <p><b>U63X</b> Negro</p>	<p><b>Base roscable</b> Para instalaciones exteriores.</p>		1252 (3)	
 <p><b>U63X</b> Negro</p>	<p><b>Taco para canales</b> Para instalaciones interiores.</p>	25104	25106	
 <p><b>U63X</b> Negro</p>	<p><b>Base para clavo</b> Para instalaciones exteriores.</p>			
 <p><b>U64X</b> Gris RAL 7035</p>	<p><b>Base para clavo</b> Para instalaciones interiores.</p>			

(1) Paredes blandas: Broca Ø7. Paredes duras: Broca Ø8.

(2) Paredes blandas: Broca Ø5. Paredes duras: Broca Ø6.

(3) Para roscar sobre tornillo M6 o W 1/4. Diámetro agujero de fijación 4 mm.