

Sistema de
alimentación
de puestos
de trabajo

Canales sin halógenos 93

materia prima

U41X

U43X

color

Blanco

Para la alimentación perimetral de puestos de trabajo

- **Libertad de elección de mecanismos.**
- Posibilidad de **adosar** o **encastrar** en paredes y mobiliario.
- Se puede pintar para una mejor integración en el ambiente.
- **Material aislante sin halógenos.**

Materia prima

U41X / U43X

Canales

U42X

Elementos de acabado
y adaptadores de mecanismos

Conforme



Características técnicas

Eléctrica

EN 50085-2-1

- Con aislamiento eléctrico.
- No requiere puesta a tierra.

Impacto

EN 50085-2-1

- Distribución y montaje de mecanismos como sistema
Tipo 3: IK08.

Temperatura

EN 50085-2-1

- Temperatura mínima de instalación y aplicación: **-25°C.**
- Temperatura máxima de aplicación: **+90°C.**

Grado de protección

EN 50085-2-1

- Grado de protección proporcionado por la envolvente montada sobre pared: **IP4X.**

Fuego

EN 50085-2-1

- Ensayo hilo incandescente a **960°C.**
- No propagador de la llama.

UL94

- Grado inflamabilidad: **V0.**
- No transmite fuego por goteo.

Sigue los pasos prácticos de la pág. 17 para consultar y descargar la **ficha técnica** en nuestra web www.unex.net

Canales
sin halógenos

93 U41X / U43X
Blanco



Longitud

2 m

Color

Blanco

RAL 9010

Marcas de calidad



EN 50085-2-1:2006 +
A1:2011



ГОСТ P
50827:2009

Homologaciones



Bureau Veritas



Φ3 от 22.07.08 N 123-Φ3
ГОСТ P 53313-2009

Conforme

REBT s/RD 842/2002; EN 50085-1:1997 RICT s/RD 346/2011

Declaración de conformidad



93

U41X / U43X

Blanco

Canales
sin halógenos



Espacios de trabajo: oficina



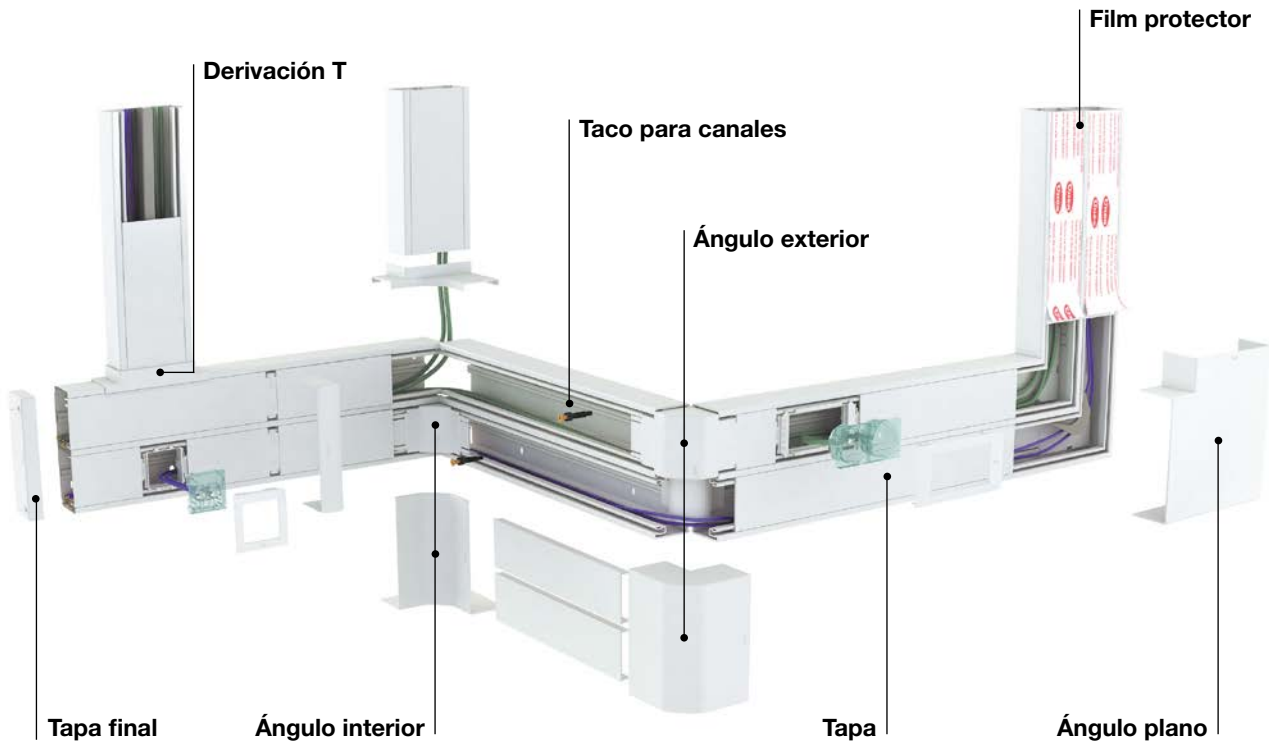
Espacios de trabajo: rehabilitación de oficina



Espacios de trabajo: rehabilitación de oficina

Seguridad y facilidad de instalación

De la canal y los elementos de acabado



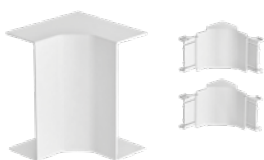
Film protector



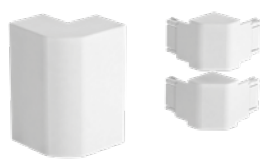
Todas las referencias de la canal se suministran con film protector, garantizando que el producto se mantenga en perfecto estado durante el transporte y puesta en obra.

Elementos de acabado en doble pieza

Ángulo interior



Ángulo exterior



Las piezas interiores permiten la medición evidente de la tapa y retienen los cables.

Las piezas exteriores cubren las imprecisiones de los cortes de la tapa y de la base. No es necesario deslizar la tapa para su montaje.

Libertad de elección y composición de mecanismos

Mecanismos eléctricos

Universal



- Niessen* Olas, Arco, Tacto, Zenit y Stylo.
- Jung*.
- Simon* 31, 75, 88, 82.
- Mosaic*.
- Bticino*.
- Eunea*.
- Berker*.
- Gewiss*.

Modular



- Simon* 27.
- Simon Connect* K45.
- Mosaic* y compatibles.
- Schneider Unica*.
- Schneider New Unica*.

Modular doble



- Simon Connect* K45.
- Mosaic*.
- Schneider New Unica*.

* Estas marcas pertenecen a terceros; no tienen ninguna relación con Unex aparellaje eléctrico, S.L.

Adaptación de mecanismos

Libertad de elección y combinación de mecanismos

Las canales Unex permiten combinar distintos tipos de instalaciones: eléctricas, TV, audio-vídeo, sonido, datos, seguridad, control, etc.

Posibilitan la ampliación y evolución de las instalaciones, sin depender del modelo del mecanismo instalado.



Seguridad y facilidad de instalación de mecanismos

Adaptadores de mecanismos modulares en doble pieza:

- **Pieza interior:** permite la sólida fijación de la base y la medición evidente de la tapa.
- **Pieza exterior y marco embellecedor:** cubre las imprecisiones de los cortes de la tapa.



Canales de 1 tapa:

- Posibilidad de colocar un tabique para separar corrientes fuertes y débiles.
- El uso de la caja para mecanismos es necesario para separar circuitos.



Canales de 2 tapas:

- Separación de circuitos gracias al tabique fijo.
- Se puede prescindir del uso de la caja de mecanismos, facilitando el paso del cableado.
- Acceso independiente de los industriales a cada tipo de instalación.



Seguridad en las instalaciones eléctricas

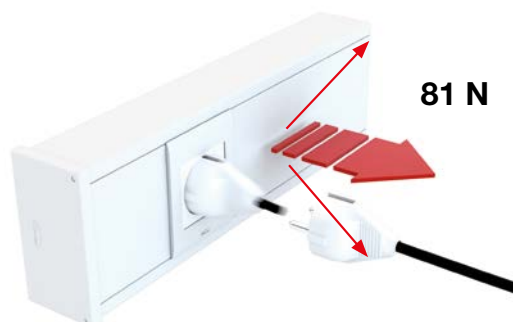
Grado IP4X, protección frente a la penetración de cuerpos sólidos:

El sistema de Canales 93 Unex garantiza el grado de protección IP4X o IPXXD frente a la penetración de cuerpos sólidos.



Resistencia a la extracción:

Los adaptadores para tomas de corriente tienen una resistencia a la extracción de **81N** y son conformes a las exigencias de la norma EN 50085-1 y a la norma española para tomas de corriente con toma de tierra lateral.



	Dimensiones canales (mm)	50x80	50x100	50x150	
	Cotas canales (mm)	52x80	52x100	52x154	
	<p>Blanco RAL 9010 (ref. 93xxx-42)</p>				
	Dimensiones tapa (mm)	65	80	65	65
	Número máximo de compartimentos	2	2	4	
	Canales 2 m	93020-42	93021-42	93074-42	

Elementos funcionales en U41X / U43X

	Separador 2 m	93820-40			
--	------------------	----------	--	--	--

Elementos de acabado en U42X

	Ángulo plano	93220-42	93221-42	93224-42
	Ángulo exterior	93270-42	93271-42	93274-42
	Ángulo interior	93320-42	93321-42	93324-42
	Tapa final	93370-42	93371-42	93374-42
	Cubrejuntas	93520-42	93521-42	93524-42
	Derivación T Derivar a una canal de 100 mm de ancho.	93421-42		
	Derivación ángulo interior Derivar a una canal de 100 mm de ancho.	93471-42		

Elementos de fijación en U63X

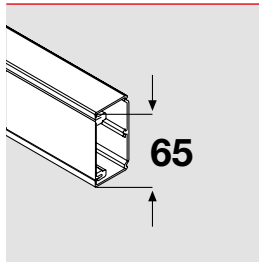
	Taco para canales Usar broca Ø6 mm.	25106			
--	--	-------	--	--	--

Adaptación de mecanismos en U42X

	Adaptador de mecanismos	Ver tabla de adaptadores teniendo en cuenta la dimensión de la tapa (página siguiente).			
--	-------------------------	---	--	--	--

Continúa en la página siguiente

Adaptadores para Canales 93 de tapa 65 mm



Dimensiones (mm)	50x80	50x150
Cotas (mm)	52x80	52x154
	93020-42	93074-42



Adaptador 1 mecanismo



Simon* 27	93623-42
Simon Connect* K45	93608-42 (1)
Mosaic* y compatibles	93608-42
Schneider Unica*	93653-42
Schneider New Unica*	93608-42

Adaptador 2 mecanismos |



Simon Connect* K45	93613-42 (1)
Mosaic* y compatibles	93613-42
Schneider New Unica*	93613-42

Caja de mecanismos (2)

1 mecanismo

2 mecanismos



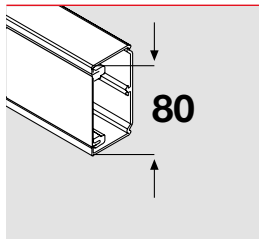
93713-40

93718-40

(1) La mayor parte de los mecanismos de la serie K son compatibles con este adaptador. No obstante, existen algunas referencias (por ejemplo KB076, KB76, K130A, 2u. KA76, 2u. K302 + K115, etc.) que sólo se pueden montar en el adaptador doble ref. 93613-42 en la zona central, colocando tapas ciegas en los laterales.

(2) La utilización de la caja es obligatoria para asegurar la separación de circuitos.

Adaptadores para Canales 93 de tapa 80 mm



Dimensiones (mm)	50x100
Cotas (mm)	52x100
	93021-42

Adaptador 1 mecanismo universal (1)



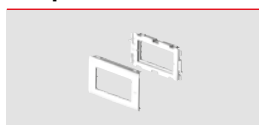
Universal	93604-40
Universal con caja	93709-40 (2)

Adaptador 1 mecanismo



Simon* 27	93624-42
Simon Connect* K45	93609-42 (3)
Mosaic* y compatibles	93609-42
Schneider Unica*	93654-42
Schneider New Unica*	93609-42

Adaptador 2 mecanismos |



Simon Connect* K45	93614-42 (3)
Mosaic* y compatibles	93614-42
Schneider New Unica*	93614-42

Caja de mecanismos (2)

1 mecanismo

2 mecanismos



93714-40

93719-40 (4)

(1) UNE 20-315-88 y UNE 20-378-75 para empotrar. Usar marcos suministrados por el fabricante de mecanismos. Recomendamos usar marcos de esquinas rectas.

(2) La utilización de la caja es obligatoria para asegurar la separación de circuitos.

(3) La mayor parte de los mecanismos de la serie K son compatibles con este adaptador. No obstante, existen algunas referencias (por ejemplo KB076, KB76, K130A, 2u., KA76, 2u. K302 + K115, etc.) que sólo se pueden montar en el adaptador doble ref. 93614-42 en la zona central, colocando tapas ciegas en los laterales.

(4) Contiene un separador necesario para la separación de circuitos a nivel de conexiones.

* Estas marcas pertenecen a terceros; no tienen ninguna relación con Unex aparellaje eléctrico, S.L.

Secciones útiles (mm²)

	Dimensiones (mm)	50x80	50x100	50x150
	Cotas (mm)	52x80	52x100	52x154
Referencias	Blanco RAL 9010	93020-42	93021-42	93074-42



Adaptación de mecanismos

Mecanismos universales sin cajas			2150	
Mecanismos modulares sin cajas		1565	2140	1425 1425
Mecanismos universales con cajas			675 675	
Mecanismos modulares con cajas		440 440	480 480	425 320 320 425

Distribución

Sin tabique		3110	3890	2955 2955
Con tabique		1400 1400	1795 1795	1380 1275 1275 1380

COPYRIGHT: Todas las marcas, nombres comerciales o signos distintivos de cualquier clase que aparecen en el Portal son propiedad de UNEX APARELLAJE ELÉCTRICO, S.L. o de terceros, sin que pueda entenderse que el uso o acceso al Portal y/o a los Servicios atribuya al Usuario derecho alguno sobre las citadas marcas, nombres comerciales y/o signos distintivos.

Asimismo, los Contenidos son propiedad intelectual de UNEX APARELLAJE ELÉCTRICO, S.L. o de terceros, sin que puedan entenderse cedidos al Usuario, en virtud de lo establecido en este Aviso Legal, ninguno de los derechos de explotación que existen o puedan existir sobre dichos Contenidos más allá de lo estrictamente necesario para el correcto uso del Portal y de los Servicios.