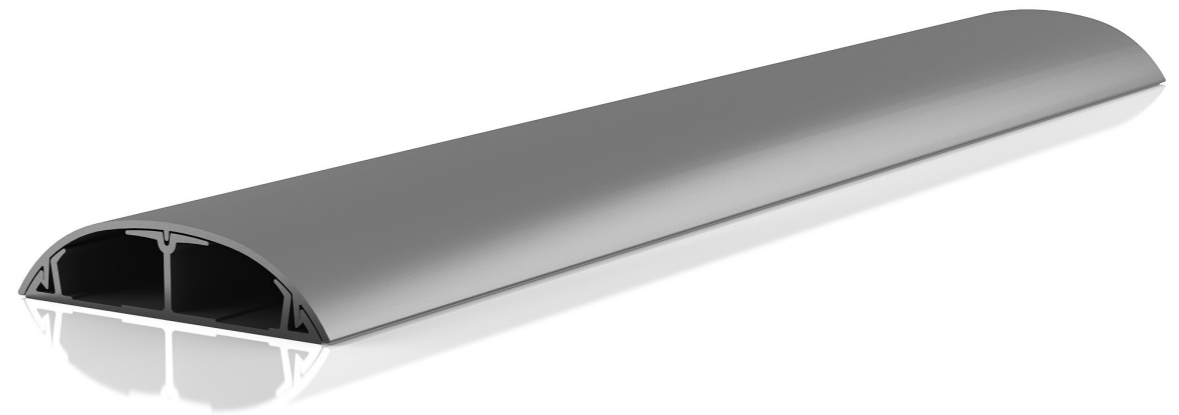


Fabricante especialista  
desde 1964



---

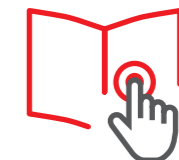
## Canal de suelo Sin halógenos

---

# 74

Información de gama

---



Sistema de alimentación  
de puestos de trabajo

---

Componente termoplástico  
100% reciclado

---



Gran capacidad.

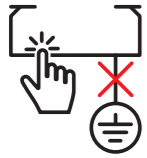
Base adhesiva.

Protegida con film.

Aislante eléctrico: no precisa puesta a tierra  
ni conexión equipotencial.

## Características técnicas

### ELÉCTRICA



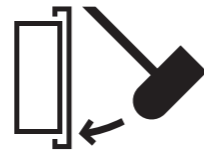
No requiere puesta a tierra.

### TEMPERATURA



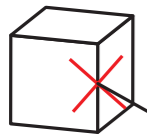
-5°C / +60°C

### IMPACTO



IK08

### GRADO DE PROTECCIÓN



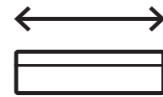
IP3X montaje superficial en pared y techo.

### FUEGO



No propagador de la llama.

### LONGITUD DE TRAMO



2 m.

### MATERIA PRIMA



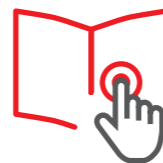
Componente termoplástico libre de halógenos 100% reciclado.

### MARCADO CE

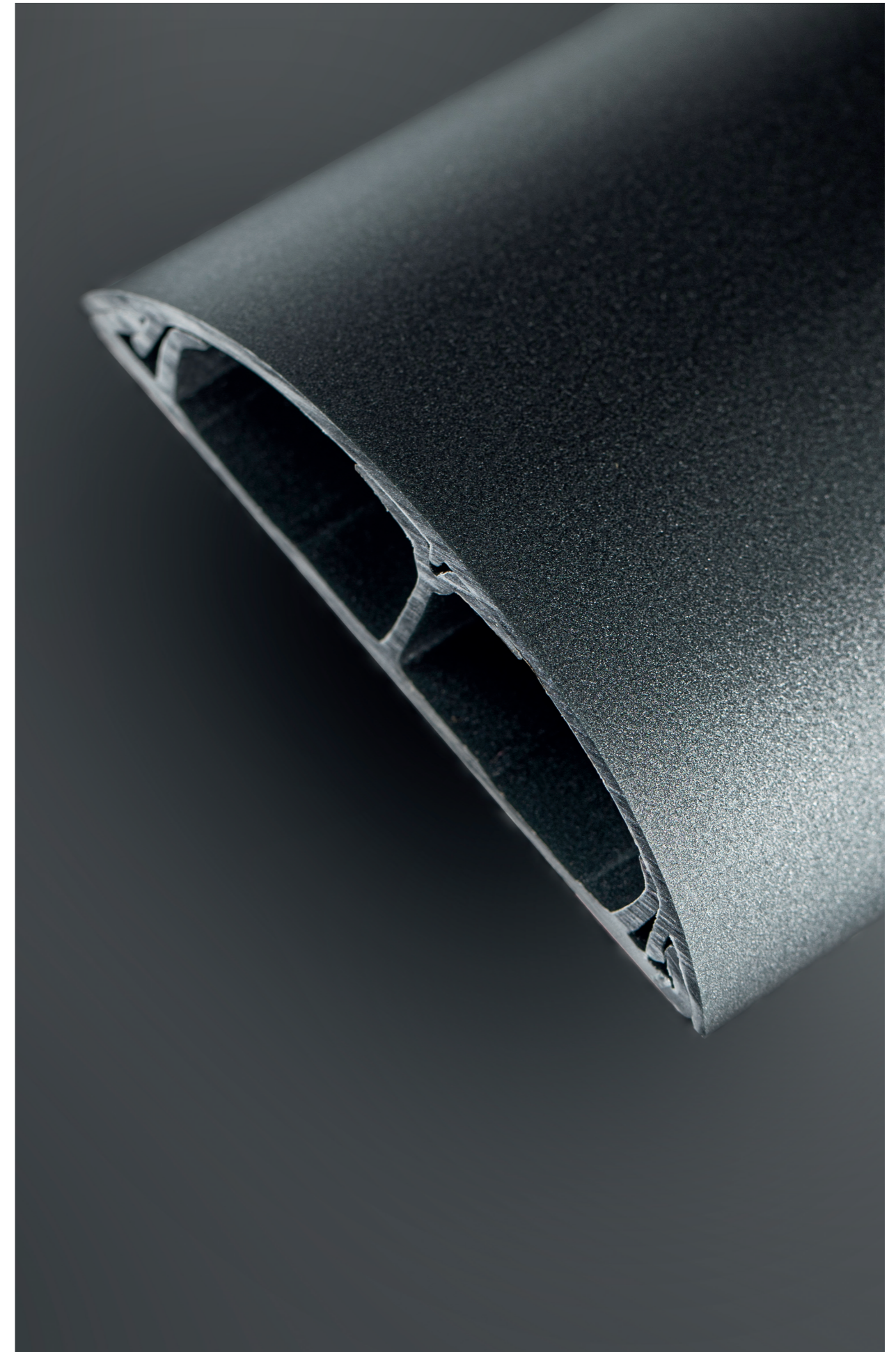


Conformidad con norma EN 50085-2-2 : 2008.

Información detallada en la ficha técnica






### Declaración de conformidad





Espacios de trabajo: tienda

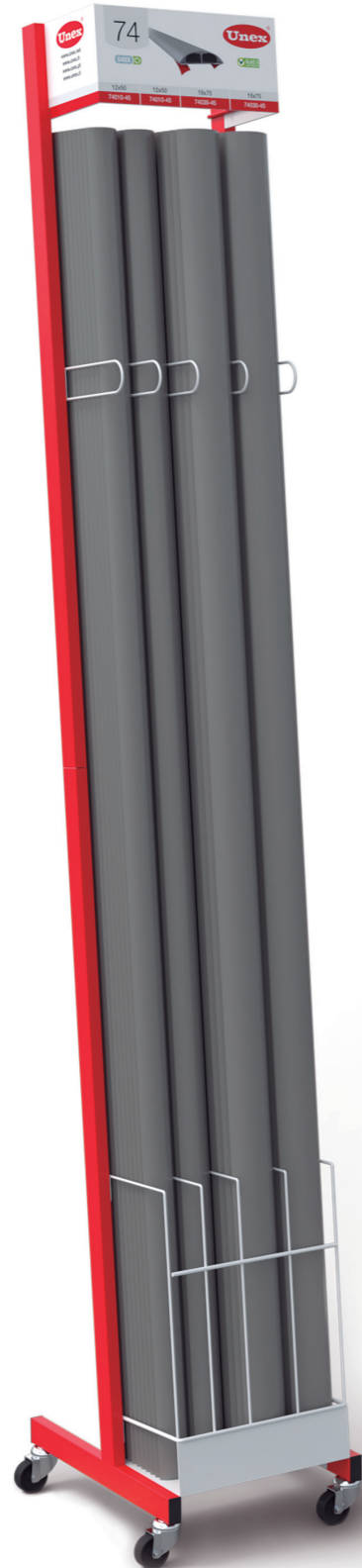
		Dimensiones (mm)	12x50	18x75
	<b>Antracita</b> <b>Antracita</b>	<b>Cotas (mm)</b>		
		<b>Número máximo de compartimentos</b>	<b>2</b>	<b>2</b>
	<b>Canal de suelo</b> 2 m		<b>74010-45</b> 12 m. 8,22 €/m.	<b>74030-45</b> 12 m. 14,18 €/m.



Espacios de trabajo: oficina

# Expositor Canal de suelo 74

Sin halógenos



**Medidas**

LARGO	228 cm
ANCHO	34 cm
FONDO	44 cm



## Expositor Canal de suelo 74

Sin halógenos

Tabla de Precios  
Nº 214  
Marzo 2024

Cantidad	Dimensiones (mm)	Denominación	Referencia	Euros/m.	PVP Euros
36 m.	12x50	Canales de suelo	<b>74010-45</b>	8,22	295,92
36 m.	18x75		<b>74030-45</b>	14,18	510,48
1 u.	2280x340x440	Expositor Canal de suelo 74	<b>EXPC74.0</b>	<b>sin cargo</b>	
				<b>Total PVP</b>	<b>806,4</b>