

Systeme
d'attaches et
de fixation

Colliers d'installation et de câblage

22

matière première
couleur

U61X / U60X

Noir

Naturel

Gris

Pour attacher câbles et tubes d'installation

- Gamme complète de colliers pour tout type d'application.
- **Serrage rapide à la main** pour faciliter sa mise en oeuvre sur le chantier.
- Conception et fabrication propre. **Unex ne fabrique pas pour d'autres marques.**
- Produit certifié par les organismes les plus exigeants.
- Grande résistance à la traction.
- **Matériau isolant sans halogènes.**



Matière première

U61X

Colliers



Conforme



Couleur noir



Caractéristiques techniques

Intempérie

Stabilized

EN 62275

- Résistants aux U.V.

Intérieur

EN 62275

Température

EN 62275

- Températures minimale et maximale d'utilisation de l'application : **-40°C / +105°C**
- Certifié NF jusqu'à **+85°C**

Traction

EN 62275

Tenue à la traction de la boucle :

- **Type 1** : colliers de largeur 2,5 mm, 3,6 mm et 12,7 mm
- **Type 2** : colliers de largeur 4,8 mm et 7,6 mm

Matière première

U60X

Colliers



Conforme



Couleur naturel et gris RAL 7035



Caractéristiques techniques

Intérieur

EN 62275

Température

EN 62275

- Températures minimale et maximale d'utilisation de l'application : **-40°C / +85°C**

Traction

EN 62275

Colliers couleur gris RAL 7035 :

- Tenue à la traction de la boucle : **Type 1**

Colliers couleur naturel :

- Tenue à la traction de la boucle :
 - **Type 1** : colliers de largeur 2,5 mm et 3,6 mm
 - **Type 2** : colliers de largeur 4,8 mm et 7,6 mm

Suivez les différentes étapes de la page 15 pour consulter et télécharger la **fiche technique** sur notre site www.unex.fr



Couleur

Noir

Naturel

Gris

RAL 7035

Marques de qualité



Homologations



DNV-Germanischer Lloyd



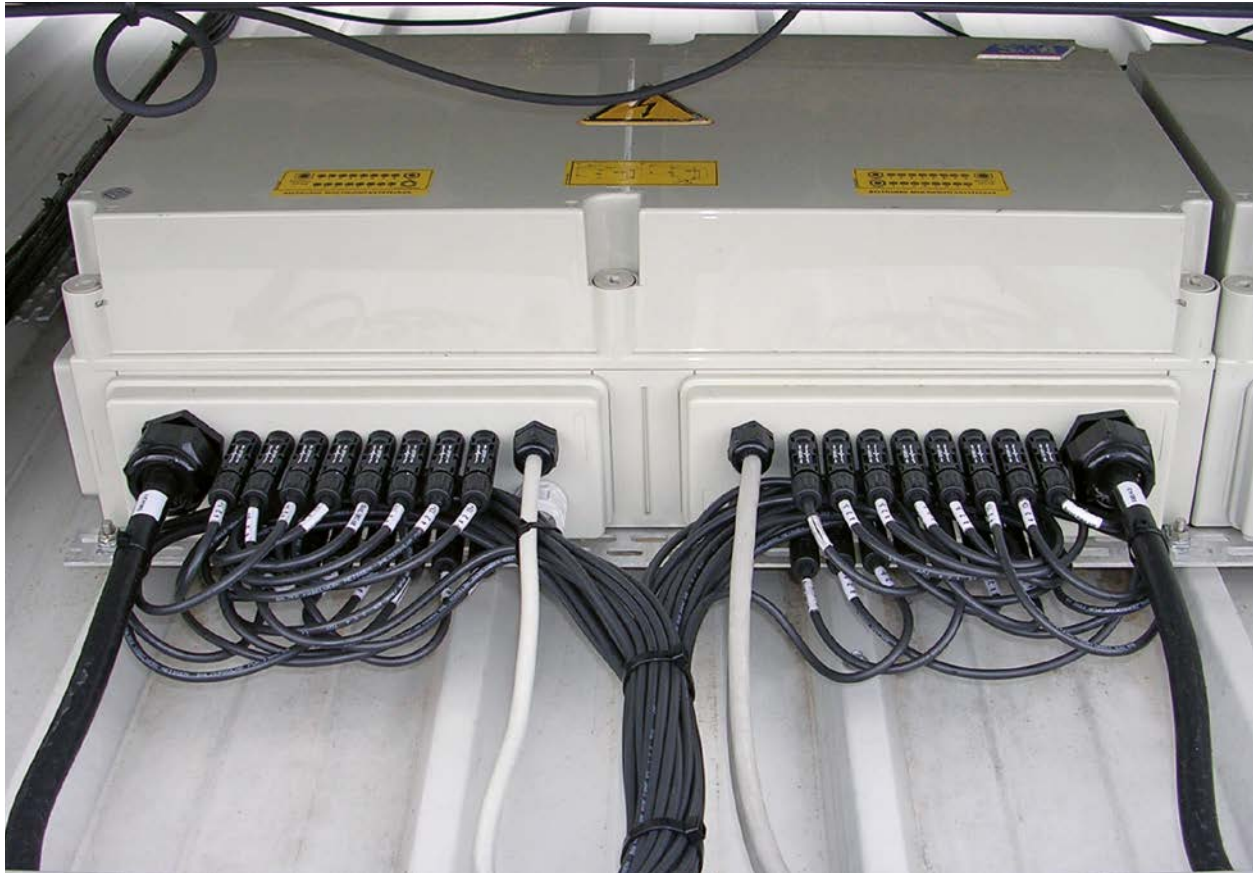
Bureau Veritas



Iberdrola NIDSA 5.70.12.01

Déclaration de conformité

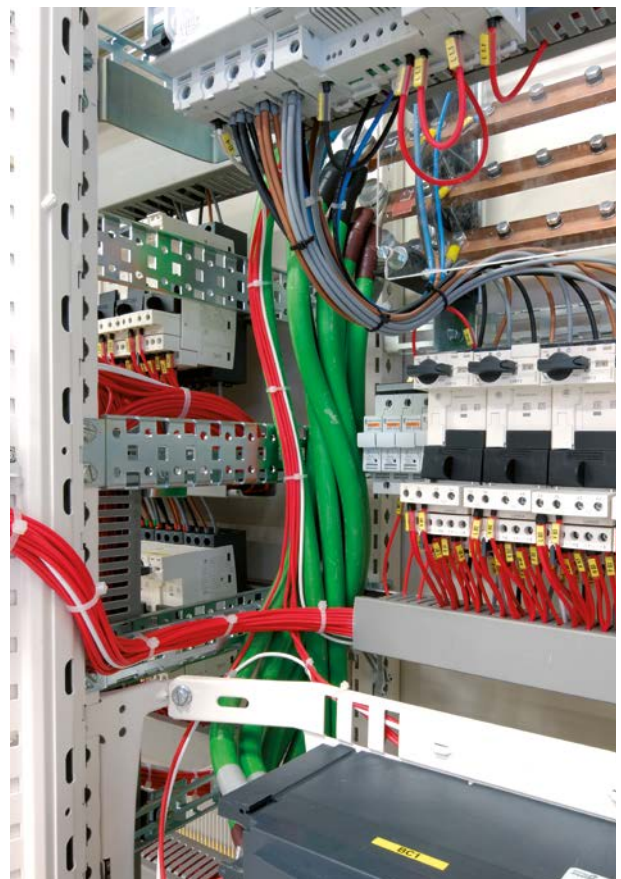




Energie photovoltaïque



Tunnel et infrastructure ferroviaire



Tunnel et infrastructure ferroviaire



Bâtiment industriel : bureau



Traitement de l'eau



Energie photovoltaïque



Aéroport : passerelles d'embarquement

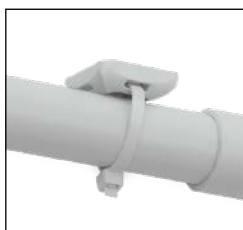
Gamme complète pour tout type d'application

- 15 dimensions de colliers pour des diamètres d'application allant de 1,6 mm à 362 mm.
- Grande résistance à la traction s/EN 62275.
- Bon comportement à basses températures.

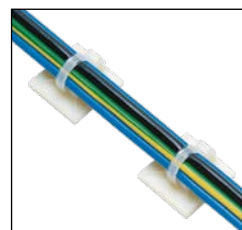


Compatible avec d'autres solutions Unex

Éléments de fixation 25



Éléments de fixation 26



Produit à valeur ajoutée



Facilité de montage. Serrage rapide

Les colliers Unex, grâce à la conception de leur tête, se serrent à la main rapidement et sans effort. De part leur forme, ils ne blessent pas les mains de l'utilisateur.



Tête isolante. Grande résistance à la traction

Assure un bon maintien et un bon ajustement du serrage du collier.

Classification de la résistance à la traction de la boucle des colliers selon la norme EN 62275 :

- **Type 1** : À la suite du protocole de l'essai, les colliers gardent au moins 50 % de la résistance à la traction déclarée.
- **Type 2** : À la suite du protocole de l'essai, les colliers gardent 100 % de la résistance à la traction déclarée.



Crantage intérieur

Crantage intérieur conçu pour résister à la traction, et ne pas endommager le câblage.

Le collier, conçu avec un crantage sur toute sa longueur, permet d'avoir un diamètre mini de serrage très faible.



Marques de qualité

La qualité des colliers Unex est accréditée par l'obtention des homologations et des marques de qualité les plus exigeantes.

Homologation UL de la matière première et du produit fini.



Voir Marques de Qualité pour chaque référence sur www.unex.fr

Applications pour colliers de grandes dimensions

Unex possède dans sa gamme de colliers deux références de grandes dimensions : 12,7x1000 mm et 12,7x1200 mm. Colliers pour des applications spécifiques nécessitant un grand diamètre de serrage et une grande résistance à la traction. Références disponibles en stock.

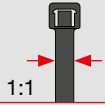
Gaines enterrées



Climatisation industrielle



Largeur 2,5 mm



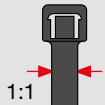
Dimensions (mm)

2,5x101

2,5x190

<p>U61X Noir</p>	Colliers de câblage et d'installation pour applications intérieures et extérieures	2221-0	2225-0
<p>U60X Naturel</p>	Colliers de câblage et d'équipements pour applications intérieures	2221	2225

Largeur 3,6 mm



Dimensions (mm)

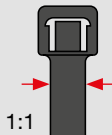
3,6x142

3,6x199

3,6x279

<p>U61X Noir</p>	Colliers de câblage et d'installation pour applications intérieures et extérieures	2233-0	2235-0	2237-0
<p>U60X Naturel</p>	Colliers de câblage et d'équipements pour applications intérieures	2233	2235	2237
<p>U60X Gris RAL 7035</p>	Colliers pour la fixation de tubes IRL pour applications intérieures	2233-3		

Largeur 4,8 mm



Dimensions (mm)

4,8x188

4,8x287

4,8x370

<p>U61X Noir</p>	Colliers d'installation et de câblage pour applications intérieures et extérieures	2244-0	2247-0	2249-0
<p>U60X Naturel</p>	Colliers de câblage et d'équipements pour applications intérieures	2244	2247	2249
<p>U60X Gris RAL 7035</p>	Colliers pour la fixation de tubes IRL pour applications intérieures	2244-3	2247-3	

Note : Le comportement du produit face à un agent chimique peut être influencé par certains facteurs (concentration, température, exposition aux UV, type de montage, etc.). On conseillera donc d'étudier les ambiances particulières de certaines installations de manière plus spécifique et de réaliser un test.

Voir page suivante

Largeur 7,6 mm

Dimensions (mm)

	7,6x218	7,6x299	7,6x376	7,6x520	7,6x709
U61X Noir Colliers d'installation et de câblage pour applications intérieures et extérieures	2271-0	2272-0	2273-0	2275-0	2278-0
U60X Naturel Colliers de câblage et d'équipements pour applications intérieures	2271	2272	2273	2275	2278
U60X Gris RAL 7035 Colliers pour la fixation de tubes IRL pour applications intérieures	2271-3	2272-3			

Largeur 12,7 mm

Dimensions (mm)

	12,7x1000	12,7x1200
U61X Noir Colliers de grandes dimensions pour applications intérieures et extérieures	2296-0	2298-0

Note : Le comportement du produit face à un agent chimique peut être influencé par certains facteurs (concentration, température, exposition aux UV, type de montage, etc.). On conseillera donc d'étudier les ambiances particulières de certaines installations de manière plus spécifique et de réaliser un test.

NOUVEAU

Nouvelles possibilités de présentation pour la vente



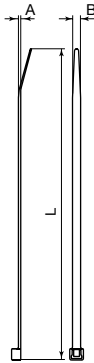
Dimensions

HAUTEUR	220 cm
LARGEUR	70 cm
PROFONDEUR	45 cm

Voir page suivante

Dimensions (mm)

1. Colliers d'installation et de câblage pour applications intérieures et extérieures (noir)



Réf.	Dimensions ø d'utilisation					Résistance s/EN 62275		Désignation
	mm		mm		kg	N		
	A	B	L	Max. Min.				
								MS 3367
2221-0	1	2,5	101	22	1,6	8,16	80	MS 3367-4
2225-0	1	2,5	190	50	1,6	8,16	80	*
2233-0	1,2	3,6	142	32	1,6	13,6	130	MS 3367-5
2235-0	1,2	3,6	199	50	1,6	13,6	130	*
2237-0	1,2	3,6	279	76	1,6	13,6	130	*
2244-0	1,4	4,8	188	45	1,6	22,6	220	MS 3367-1
2247-0	1,4	4,8	287	76	1,6	22,6	220	MS 3367-7
2249-0	1,4	4,8	370	102	1,6	22,6	220	MS 3367-2
2271-0	1,8	7,6	218	50	4,8	54,4	530	*
2272-0	1,8	7,6	299	76	4,8	54,4	530	*
2273-0	1,8	7,6	376	102	4,8	54,4	530	MS 3367-3
2275-0	1,8	7,6	520	150	4,8	54,4	530	*
2278-0	1,8	7,6	709	203	4,8	54,4	530	MS 3367-6
2296-0	2	12,7	1000	298	70	117,3	1150	*
2298-0	2	12,7	1200	362	70	117,3	1150	*

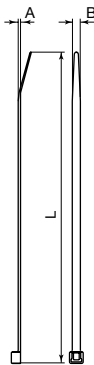
Couleur : Noir

Matière : U61X stable aux intempéries

* Les colliers de serrage sans désignation MS sont conformes aux normes relatives aux modèles de même largeur. Seuls varient les diamètres du faisceau.

Note : Il est recommandé de maintenir le sachet fermé tant que les colliers ne sont pas utilisés.

2. Colliers de câblage et d'équipements pour applications intérieures (naturel)



Réf.	Dimensions ø d'utilisation					Résistance s/EN 62275		Désignation
	mm		mm		kg	N		
	A	B	L	Max. Min.				
								MS 3367
2221	1	2,5	101	22	1,6	8,16	80	MS 3367-4
2225	1	2,5	190	50	1,6	8,16	80	*
2233	1,2	3,6	142	32	1,6	13,6	130	MS 3367-5
2235	1,2	3,6	199	50	1,6	13,6	130	*
2237	1,2	3,6	279	76	1,6	13,6	130	*
2244	1,4	4,8	188	45	1,6	22,6	220	MS 3367-1
2247	1,4	4,8	287	76	1,6	22,6	220	MS 3367-7
2249	1,4	4,8	370	102	1,6	22,6	220	MS 3367-2
2271	1,8	7,6	218	50	4,8	54,4	530	*
2272	1,8	7,6	299	76	4,8	54,4	530	*
2273	1,8	7,6	376	102	4,8	54,4	530	MS 3367-3
2275	1,8	7,6	520	150	4,8	54,4	530	*
2278	1,8	7,6	709	203	4,8	54,4	530	MS 3367-6

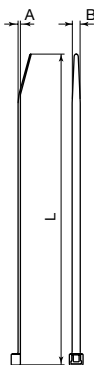
Couleur : Naturel

Matière : U60X

* Les colliers de serrage sans désignation MS sont conformes aux normes relatives aux modèles de même largeur. Seuls varient les diamètres du faisceau.

Note : Il est recommandé de maintenir le sachet fermé tant que les colliers ne sont pas utilisés.

3. Colliers pour la fixation de tubes IRL pour applications intérieures (gris RAL 7035)



Réf.	Dimensions ø d'utilisation					Résistance s/EN 62275		Désignation
	mm		mm		kg	N		
	A	B	L	Max. Min.				
								MS 3367
2233-3	1,2	3,6	142	32	1,6	13,6	130	MS 3367-5
2244-3	1,4	4,8	188	45	1,6	22,6	220	MS 3367-1
2247-3	1,4	4,8	287	76	1,6	22,6	220	MS-3367-7
2271-3	1,8	7,6	218	50	4,8	54,4	530	*
2272-3	1,8	7,6	299	76	4,8	54,4	530	*

Couleur : Gris RAL 7035

Matière : U60X

* Les colliers de serrage sans désignation MS sont conformes aux normes relatives aux modèles de même largeur. Seuls varient les diamètres du faisceau.

Note : Il est recommandé de maintenir le sachet fermé tant que les colliers ne sont pas utilisés.

NOUVEAU

