

Systeme  
d'alimentation de  
postes de travail

# Colonnnettes

# 50

50

matière première

**U24X**

couleur

**Gris**

**Anthracite**

## Pour l'alimentation de postes de travail depuis le sol, en bureaux paysagers

- Système flexible pour l'alimentation de postes de travail, adaptable à n'importe quelle configuration de bureaux.
- **Conception innovante, fonctionnelle et discrète.**
- Confort pour l'utilisateur, sécurité de l'installation : appareillages surélevés, facilité d'utilisation et de maintenance. Pas de problèmes de poussière, de saleté et d'humidité.
- Intégration esthétique dans tout type d'environnement. Finition couleur anthracite et gris RAL 7035.
- **Matériau isolant.**

## Matière première



Colonnettes

Conforme



## Caractéristiques techniques

**Electrique**

**EN 50085-2-4**

- Electriquement isolant
- Absence de mise à la terre

**Chocs**

**EN 50085-2-4**

- Résistance aux chocs pour l'installation et l'usage : **IK07**

**Température**

**EN 50085-2-4**

- Température minimale d'installation et d'usage : **-5°C**
- Température maximale d'usage : **+60°C**

**Degré de protection**

**EN 50085-2-4**

- Degré de protection procuré par l'enveloppe : **IP4X**

**Feu**

**EN 50085-2-4**

- Essai au fil incandescent **960°C**
- Non propagateur de la flamme

Suivez les différentes étapes de la page 15 pour consulter et télécharger la **fiche technique** sur notre site [www.unex.fr](http://www.unex.fr)



Couleur

Gris

**RAL 7035**

Anthracite

Marques de qualité



ГОСТ Р  
50827:2009

Déclaration de conformité





Installations sportives



Espaces de travail : bureau



Espaces de travail : bureau



Centres culturels et de loisirs : bibliothèque



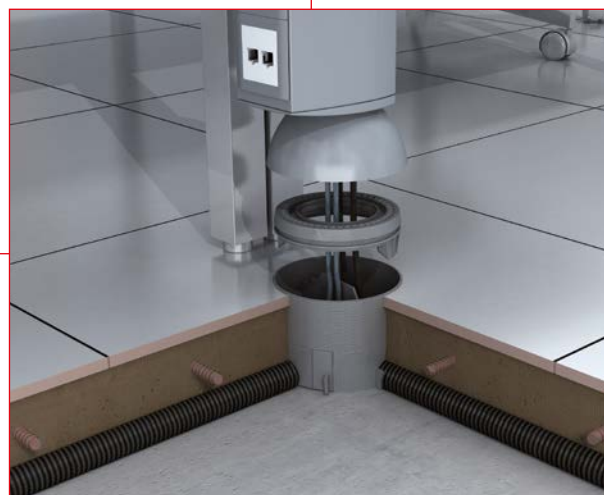
Bâtiment de services publiques : bureau



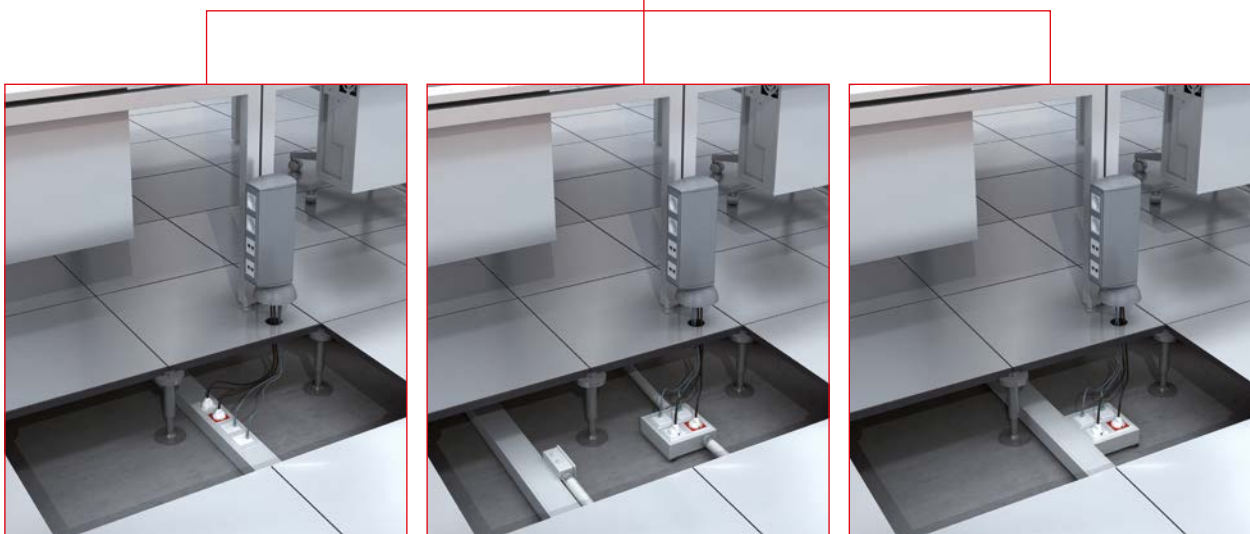
Espaces de travail : bureau

# Possibilités d'alimentation

Depuis le sol



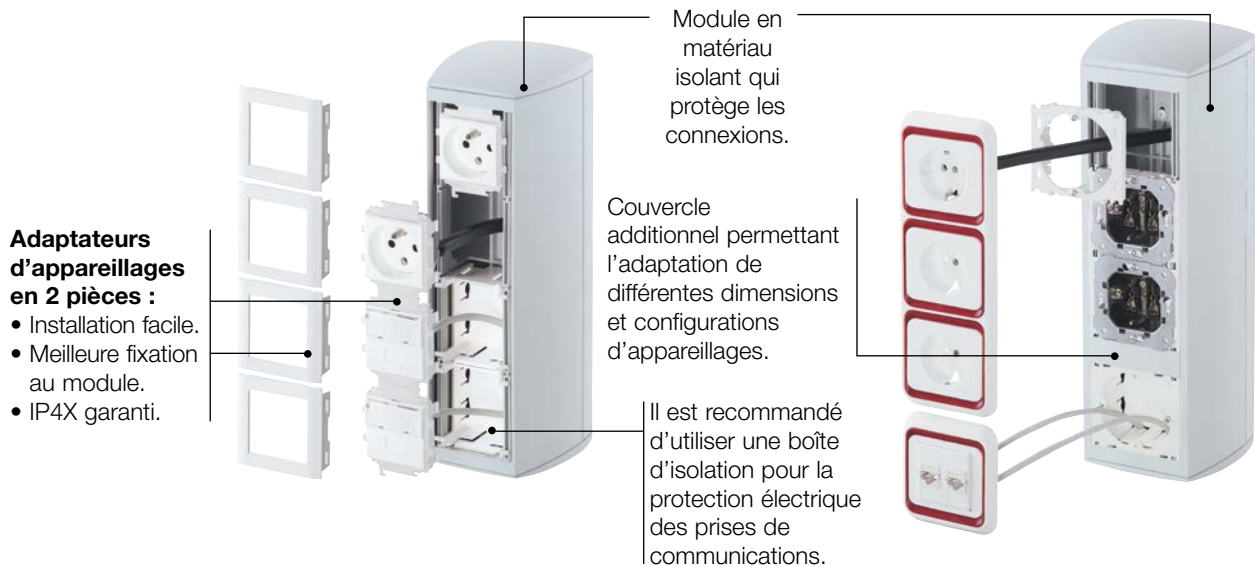
## Depuis le plancher technique



Application valide pour faux-plancher avec nettoyage non humide.

# Configurations et adaptation d'appareillages

## Facilité de montage des appareillages



## Système ajustable au poste de travail

Le système de colonnettes offre 3 options.



**Colonne 1 face pour 4 appareillages de couleur :**

- Gris RAL 7035.
- Anthracite.



**Colonne 2 faces pour 8 appareillages de couleur :**

- Gris RAL 7035.
- Anthracite.



**Colonne 2 faces pour 16 appareillages de couleur :**

- Gris RAL 7035.



# Liberté de choix et de combinaisons des appareillages

## Appareillages électriques

**Universel (CEE 7) (1)**



**Boîte pour appareillages industriels**



**45x45 (2) ou similaire**



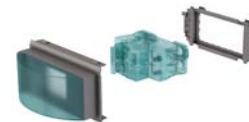
**45x45 Double (2)**



**45x45 Triple (2)**



**DIN (Disjoncteurs)**



- Magnétothermiques.
- Différentiels.

## Connecteurs informatiques

**Plastron droit 1 RJ45**



**Plastron droit 2 RJ45**



**Plastron incliné RJ45**



## Installation possible de 5 appareillages modulaires dans un module de 80 mm



1 adaptateur triple +  
2 adaptateurs simples



1 adaptateur triple +  
1 adaptateur double

**Réduction du stock d'accessoires :** Système d'adaptation d'appareillages commun pour les Goulottes 93, les Boîtiers muraux modulaires 85, les Colonnes 50, les Colonnnettes 50 et les Boîtiers mobilier 51.

(1) Dans les modules de largeur 80 il n'est pas possible d'installer 4 appareillages Universel simples. Les combinaisons possibles sont :  
1 appareillage Universel triple + 1 simple, 2 appareillages Universel double ou 1 quadruple.

(2) Compatible avec les appareillages 45x45 les plus utilisés du marché.

## Facilité et rapidité d'installation

- Grande stabilité du produit grâce à sa structure en aluminium et à la conception de sa base.
- Montage rapide des éléments de finition.
- Possibilité d'alimentation depuis le faux-plancher ou par le biais de canalisations en montage superficiel.
- Fixation sûre du module au moyen de vis.

**Emballages :**

Les pièces sont disposées en position de montage.

Largeur des modules (mm)

65

80

<p>Couleur</p> <p><b>Gris</b></p> <p>RAL 7035 (Réf. 50xxx)</p> <p><b>Anthracite</b></p> <p>(Réf. 50xxx-05)</p>			
	<p><b>Colonne pour 4 appareillages</b> Installer 4 appareillages.</p>	<p><b>50623</b></p>	<p><b>50624</b></p>
	<p><b>Colonne pour 8 appareillages</b> Installer 4 appareillages par face.</p>	<p><b>50623-05</b></p>	<p><b>50624-05</b></p>
	<p><b>Colonne pour 16 appareillages</b> Installer 8 appareillages par face.</p>	<p><b>50723</b></p>	<p><b>50724</b></p>
	<p><b>Adaptateurs pour appareillages</b></p>	<p>Voir tableaux d'adaptateurs (pages 214-215).</p>	

**Montage de Colonnettes 50 sur Boîtes de sol 52 en U24X** (Voir Boîtes de sol 52)

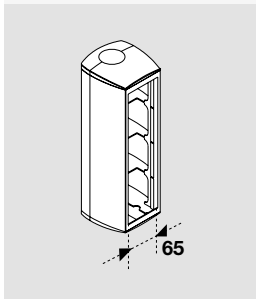
	<p><b>Boîte de sol</b></p>	<p><b>52802</b></p>
--	----------------------------	---------------------

**Adaptation du Guide articulé 51 en U24X** (Voir Boîtiers mobilier 51)

<p>Couleur</p> <p><b>Blanc</b></p> <p>RAL 9010 (Réf. 51xxx-2)</p> <p><b>Alu</b></p> <p>RAL 9006 (Réf. 51xxx-03)</p>			
	<p><b>Adaptateur modulaire pour guide articulé</b></p>	<p><b>51623-2</b></p>	<p><b>51624-2</b></p>
		<p><b>51623-03</b></p>	<p><b>51624-03</b></p>

Voir page suivante

### Adaptateurs d'appareillages pour colonnettes de largeur 65 mm



**Blanc** RAL 9010 (Réf. 93xxx-2)  
**Alu** RAL 9006 (Réf. 93xxx-03)

Colonnette 4 appareillages    Colonnette 8 appareillages    Colonnette 16 appareillages

<b>50623</b> <b>50623-05</b>	<b>50723</b> <b>50723-05</b>	<b>50743</b>

#### Adaptateurs pour 1 appareillage 45x45 ou similaire

	Mosaic*	<b>93608-2</b>	<b>93608-03</b>
	Niessen Zenit*	<b>93635-2 (1)</b>	<b>93635-03 (1)</b>

#### Adaptateurs pour 2 appareillages 45x45

	Mosaic*	<b>93613-2</b>	<b>93613-03</b>
--	---------	----------------	-----------------

#### Adaptateurs pour connecteurs informatiques

	Plastron droit 1 RJ45	<b>93749-2 (2)</b>	<b>93749-03 (2)</b>
	Plastron droit 2 RJ45	<b>93751-2 (2)</b>	<b>93751-03 (2)</b>
	Plastron incliné 2 RJ45	<b>93753-2 (3)</b>	<b>93753-03 (3)</b>

#### DIN

		<b>93648-2 (4)</b>	<b>93648-03 (4)</b>
--	--	--------------------	---------------------

#### Boîte pour appareillages (5)

	1 appareillage 45x45 ou similaire	2 appareillages 45x45
	<b>93713</b>	<b>93718 (4)</b>

(1) Les adaptateurs pour appareillages Niessen Zenit sont étudiés pour un montage à l'horizontal. Dans le cas d'un montage vertical sur colonnettes, les appareillages seront installés pivotés à 90° de leur position habituelle.

(2) Compatibles avec les RJ45 Systemax solutions et Universel de type Keystone (AMP, Krone, Nexans, Jetlan, Belden, Brand-Rex et OPENETICS).

(3) Compatibles avec les RJ45 Universel de type Keystone (AMP, Krone, Nexans, Belden, Brand-Rex et OPENETICS).

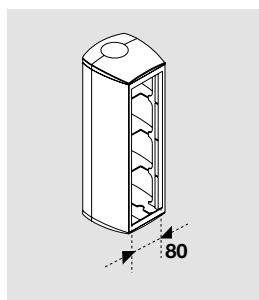
(4) La boîte, Réf. 93718, est nécessaire à la fixation des appareillages DIN.

(5) L'utilisation de la boîte est obligatoire lorsqu'il faut assurer la séparation des circuits.

\* Cette marque appartient à un tiers n'ayant aucun lien avec Unex aparellaje eléctrico, S.L.

Voir page suivante

## Adaptateurs d'appareillages pour colonnettes de largeur 80 mm



Blanc RAL 9010 (Réf.93xxx-2)  
Alu RAL 9006 (Réf. 93xxx-03)

Colonnette 4 appareillages    Colonnette 8 appareillages    Colonnette 16 appareillages

<b>50624</b> <b>50624-05</b>	<b>50724</b> <b>50624-05</b>	<b>50744</b>



### Adaptateurs 1 appareillage universel ☺ ▾ (1) (2)

	Universel	<b>93604</b>
	Universel et sa boîte	<b>93709-F</b>

### Boîte pour appareillage industriel 📦

		<b>93708</b> (3)
--	--	------------------

### Adaptateurs pour 1 appareillage 45x45 ou similaire ☺ ▾

	Mosaic*	<b>93609-2</b>	<b>93609-03</b>
	Niessen Zenit*	<b>93636-2</b> (4)	<b>93636-03</b> (4)

### Adaptateurs pour 2 appareillages 45x45 ☺ + ▾ | ☺☺

	Mosaic*	<b>93614-2</b>	<b>93614-03</b>
--	---------	----------------	-----------------

### Adaptateurs pour 3 appareillages 45x45 ☺ + ☺ + ▾ | ☺☺ + ▾ | ☺☺☺

	Mosaic*	<b>93619-2</b> (5)	<b>93619-03</b> (5)
--	---------	--------------------	---------------------

### Adaptateurs pour connecteurs informatiques ▾ ▹

	Plastron droit 1 RJ45	<b>93750-2</b> (6)	<b>93750-03</b> (6)
	Plastron droit 2 RJ45	<b>93752-2</b> (6)	<b>93752-03</b> (6)
	Plastron incliné 2 RJ45	<b>93754-2</b> (7)	<b>93754-03</b> (7)

### DIN 📏

		<b>93649-2</b> (8)	<b>93649-03</b> (8)
--	--	--------------------	---------------------

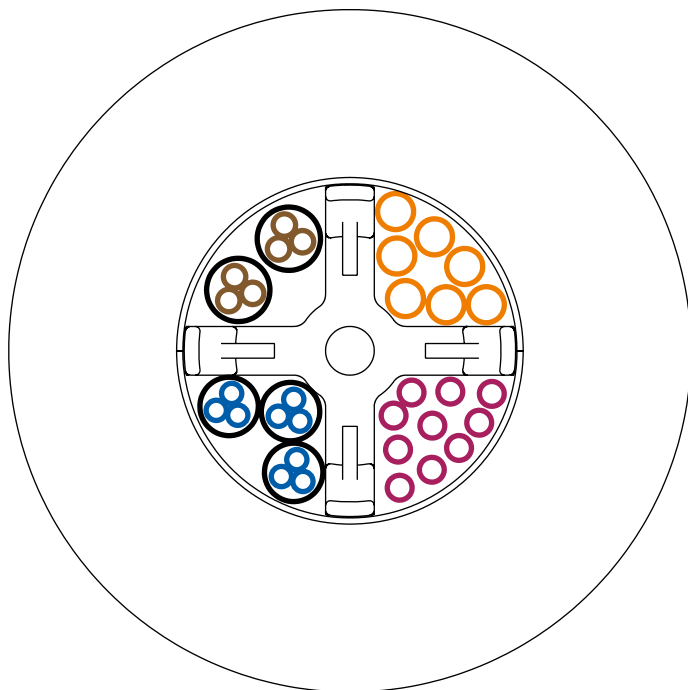
### Boîte pour appareillages (1)                      1 appareillage 45x45 ou similaire                      2 appareillages 45x45                      3 appareillages 45x45

	<b>93714</b>	<b>93719</b> (8) (Séparateur Réf. 93720 inclus)	<b>93729</b> (Séparateur Réf. 93720 inclus)
--	--------------	---	---

- (1) L'utilisation de la boîte est obligatoire lorsqu'il faut assurer la séparation des circuits.  
(2) Il n'est pas possible d'installer 4 appareillages Universel simples. Les combinaisons possibles sont : 1 appareillage Universel triple + 1 simple, 2 appareillages Universel double ou 1 quadruple.  
(3) Boîte pour appareillage industriel compatible avec certains appareillages des marques MENNEKES et ABL SURSUM. Montage maximum de 3 appareillages. Nous consulter.  
(4) Les adaptateurs pour appareillages Niessen Zenit sont étudiés pour un montage à l'horizontal. Dans le cas d'un montage vertical sur colonnettes, les appareillages seront installés pivotés à 90° de leur position habituelle.  
(5) Il est possible d'installer 5 appareillages Mosaic dans ce module en utilisant :  
1 adaptateur triple (Réf. 93619-2/93619-03) + 1 adaptateur double (Réf. 93614-2/93614-03) ou 2 adaptateurs simples (Réf. 93609-2/93609-03).  
(6) Compatibles avec les RJ45 Systemax solutions et Universel de type Keystone (AMP, Krone, Nexans, Jetlan, Belden, Brand-Rex et OPENETICS).  
(7) Compatibles avec les RJ45 Universel de type Keystone (AMP, Krone, Nexans, Belden, Brand-Rex et OPENETICS).  
(8) La boîte, Réf. 93719, est nécessaire à la fixation des appareillages DIN.  
\* Cette marque appartient à un tiers n'ayant aucun lien avec Unex aparellaje eléctrico, S.L.

# Section utile pour le passage des câbles

## Colonnnette

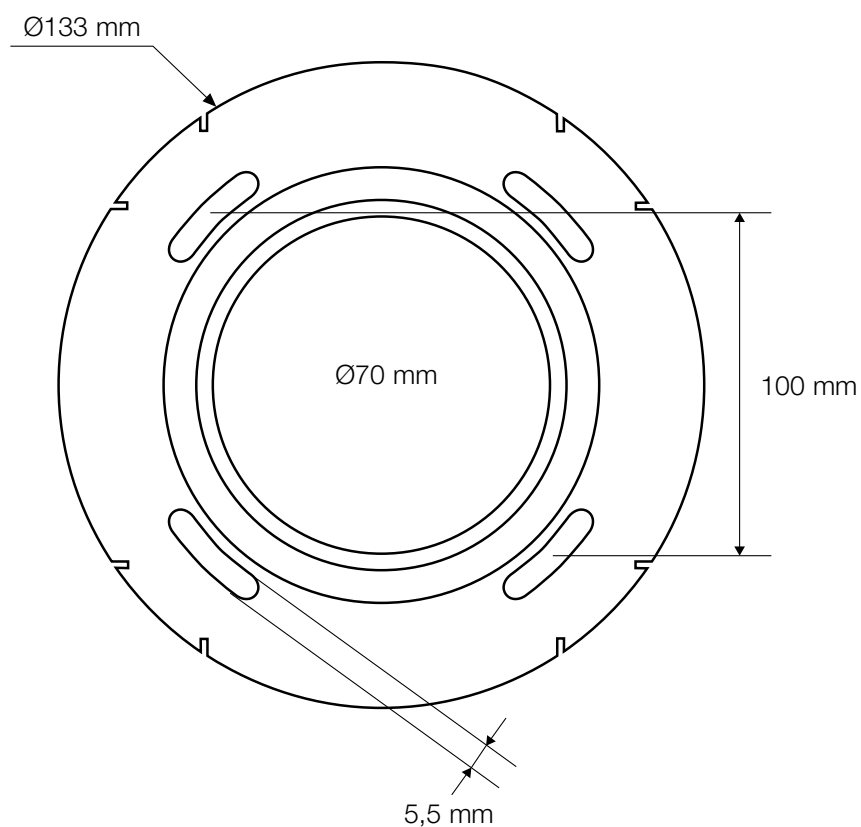
**Câbles de données :**

- 7 câbles F/UTP 4 paires.  
Maximum  $\varnothing 7,4$  mm
- 10 câbles U/UTP 4 paires.  
Maximum  $\varnothing 5,1$  mm

**Câbles électriques :**

- 2 câbles U1000 R2V 3x2,5 mm<sup>2</sup>  
Maximum  $\varnothing 13$  mm
- 3 câbles U1000 R2V 3x2,5 mm<sup>2</sup>  
Maximum  $\varnothing 12$  mm

## Dimension pour la fixation de la colonnette au sol sans Boîte de sol 52



COPYRIGHT: Les marques, noms commerciaux ou signes distinctifs de toute sorte qui figurent sur le Portail web sont propriétés de UNEX APARELLAJE ELECTRICO, S.L ou de tiers. L 'accès ou l'utilisation du Portail web ne confère pas à l'utilisateur un droit sur les marques citées, noms commerciaux et/ou signes distinctifs.

Ainsi, les contenus sont propriétés intellectuelles de UNEX APARELLAJE ELECTRICO, S.L ou de tiers, et ne peuvent être cédés à l'utilisateur, en vertu de ce qui est rédigé dans ces mentions légales, l'utilisateur n'a aucun droit d'exploitation existant ou à venir sur ces dits contenus au-delà du strict nécessaire pour l'utilisation correcte du Portail web et des Services.