

Sistema de
alimentação
de postos
de trabalho

Caixas de conexões para chão

matéria-prima

52

The logo for U24X, featuring the text "U24X" in white, bold, sans-serif font inside a red rounded rectangle.

Para a alimentação de postos de trabalho pelo chão e a reserva de espaços de futuras instalações

- Possibilidade de montar a caixa embutida no pavimento ou suspensa em pavimento falso.
- Tampa estanque que protege as ligações da água.
- Separador para os distintos serviços.
- Configuração de postos de trabalho com Mini-colunas 50 ou Alimentação de mobiliário 51.
- **Material isolante.**

Matéria-prima



Caixa de conexões para chão | Conforme



Características técnicas

Elétrica

EN 50085-2-2

- Com características de isolamento elétrico
- Não é necessária a ligação à terra

Impacto

EN 50085-2-2

- Resistência ao choque para instalação e aplicação: **IK07**

Temperatura

EN 50085-2-2

- Temperatura mínima de instalação e utilização: **-5°C**
- Temperatura máxima de utilização: **+60°C**

Grau de proteção

EN 50085-2-2

Grau de proteção assegurados pelo invólucro: **IP4X**

Fogo

EN 50085-2-2

- Ensaio do fio incandescente a **960°C**
- Não propagador da chama

Siga os passos práticos da pág. 17 para consultar e descarregar a **ficha técnica** na nossa web www.unex.pt



Marcas de qualidade



ГОСТ Р
50827:2009

Conforme com

EN 50085-2-2

Declaração de conformidade

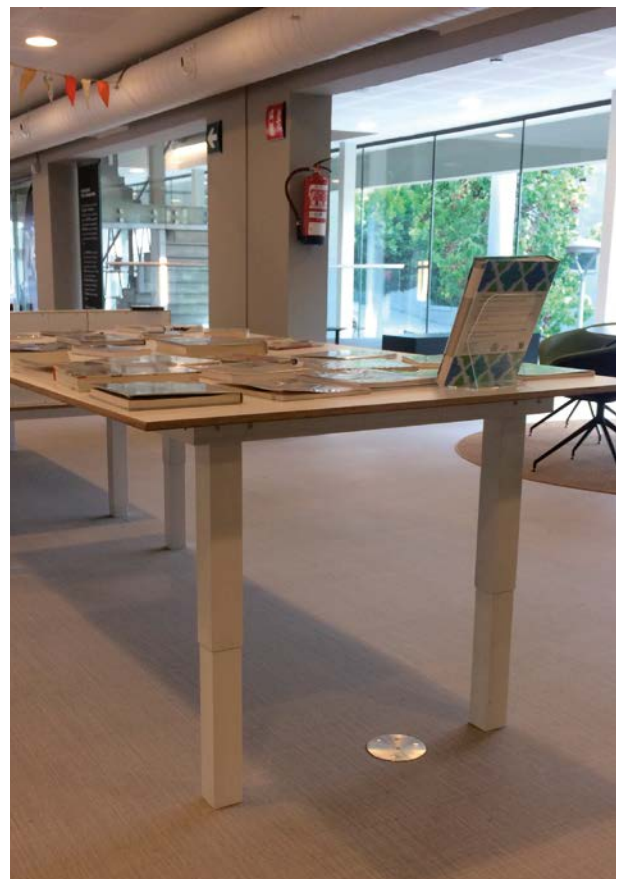




Instalações desportivas: ginásio



Espaços de trabalho: escritório



Centros de ensino

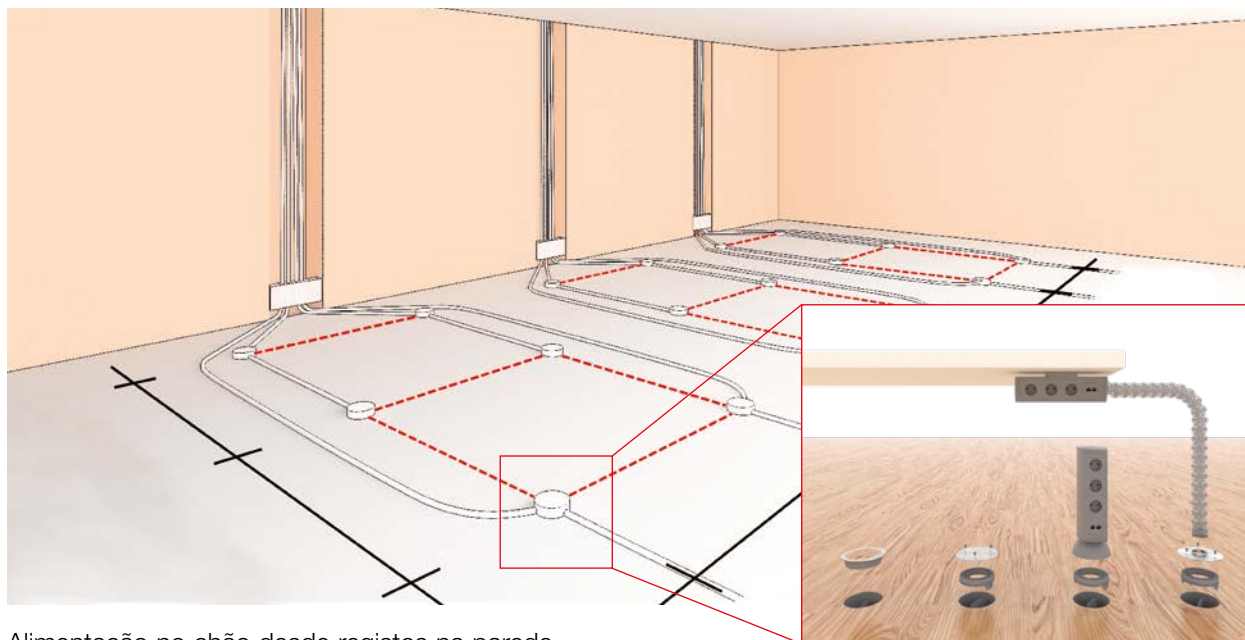


Instalações recreativas e culturais: biblioteca



Instalações recreativas e culturais: museu

Colocação em obra da caixa de conexões para chão



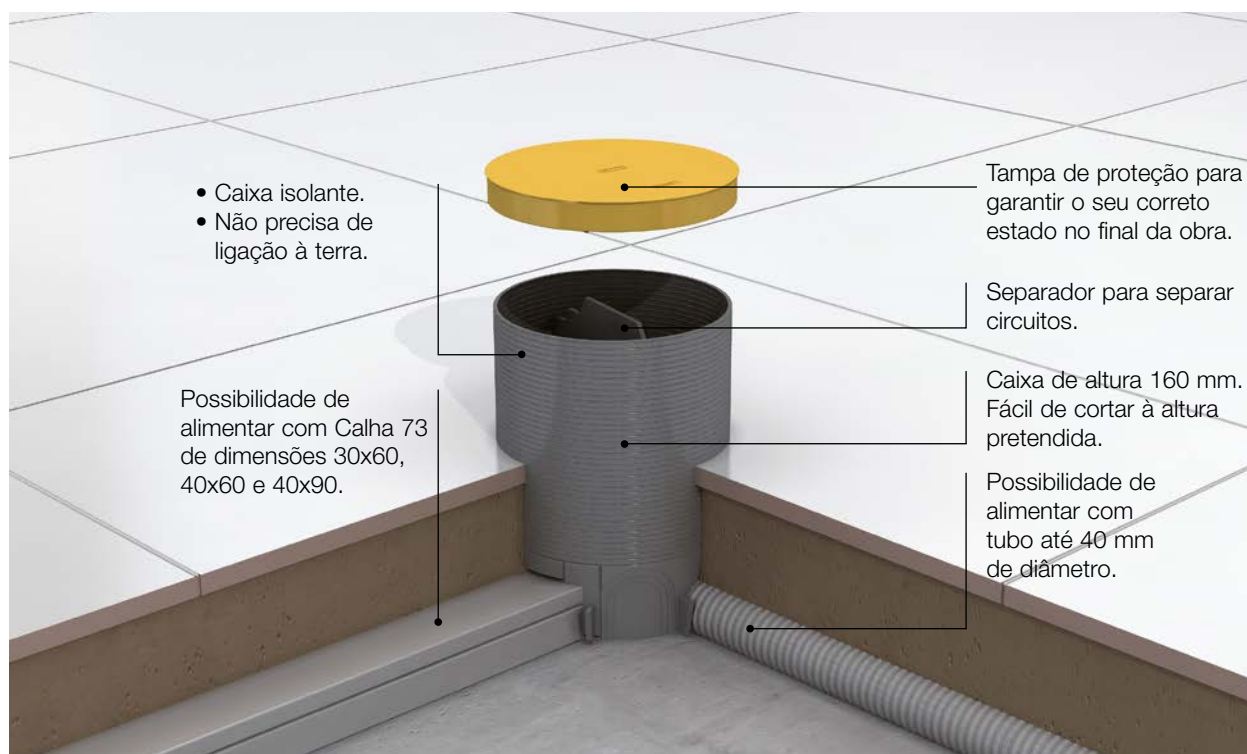
Alimentação no chão desde registros na parede.

4 possibilidades de montagem:

- Tampa estanque.
- Tampa pavimentada.
- Mini-coluna 50.
- Alimentação de mobiliário 51.

Montagem em betão/lajes ou revestimentos

- Pode montar-se dentro do betão ou sobre as lajes, com qualquer tipo de acabamento: cerâmica, mármore, madeira, alcatifa, etc.

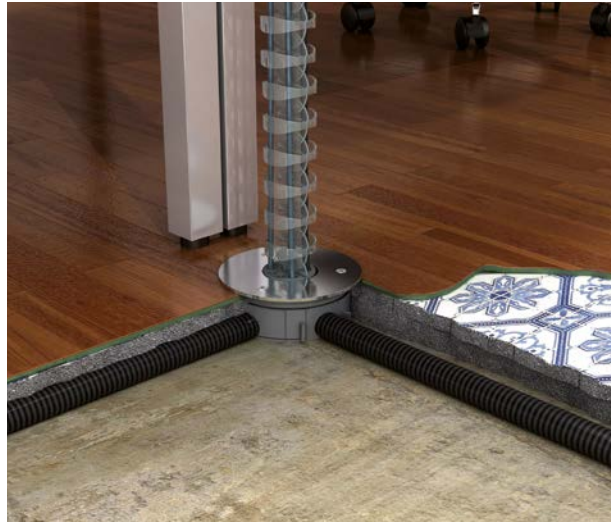


Montagem em qualquer tipo de pavimento

A caixa de conexões para chão Unex pode ser instalada em: obra nova, reabilitação, alimentação por piso inferior, montagem dentro do betão ou sobre as lajes, com qualquer tipo de acabamento (cerâmica, cimento, mármore, madeira, alcatifa...).



Alimentação em pavimento de obra nova



Alimentação em pavimento de reabilitação



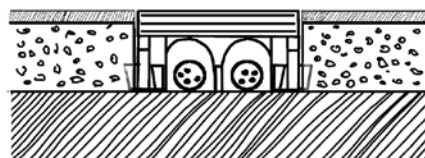
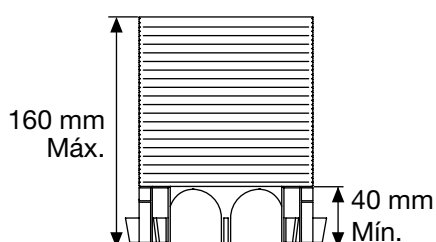
Alimentação por piso inferior



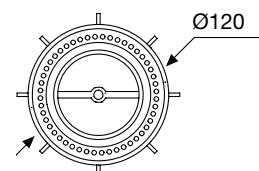
Alimentação por chão técnico

Altura mínima

Caixa que se pode cortar à altura necessária. Possibilidade de realizar instalações em pavimentos com mínimo de **40 mm**.




Diâmetro exterior.



	<p>Caixa de conexões para chão</p>	<p>52802</p>
	<p>Tampa estanque Aço Inox.</p>	<p>52812</p>
	<p>Tampa pavimentada Aço Inox.</p>	<p>52810</p>
	<p>Ferramenta abertura de tampa Aço</p>	<p>52900</p>

Fixações de Guia articulada 51 em Aço Inox

	<p>Tampa para guia articulada Aço Inox.</p>	<p>51814</p>
---	---	---------------------

Compatível com:

Mini-colunas 50



Alimentação de mobiliário 51

