

Sistema de
alimentação
de postos
de trabalho

Calhas sem halogéneos 93

matéria-prima

U43X

cor

Branco

93

U43X

Branco

Calhas
sem halogéneos

Para a adaptação de mecanismos

- **Liberdade de escolha de mecanismos.**
- Possibilidade de **encostar ou encastrar** em paredes e mobiliário.
- Pode pintar-se para uma maior integração no ambiente.
- **Material isolante sem halogéneos.**

Recomendadas **ited**: Redes individuais em edifícios de uso profissional

Matéria-prima

U43X

Calhas

U41X / U42X

Elementos de acabamento
e adaptadores de mecanismos

Conforme



Características técnicas

Elétrica

EN 50085-2-1

- Com características de isolamento elétrico
- Não é necessária a ligação à terra

Impacto

EN 50085-2-1

- Distribuição e montagem de mecanismos como sistema

Tipo 3: IK08

Temperatura

EN 50085-2-1

- Temperatura mínima de instalação e utilização: **-25°C**
- Temperatura máxima de utilização: **+90°C**

Grau de proteção

EN 50085-2-1

- Graus de proteção assegurados pelo invólucro montada sobre parede: **IP4X**

Fogo

EN 50085-2-1

- Ensaio do fio incandescente a **960°C**
- Não propagador da chama

UL94

- Grau Inflamabilidade: **V0**
- Não transmite o fogo por gotejamento

Siga os passos práticos da pág. 17 para consultar e descarregar a **ficha técnica** na nossa web www.unex.pt



Comprimento

2 m

Cor

Branco

RAL 9010

Marcas de qualidade



EN 50085-2-1:2006 +
A1:2011



ГОСТ P
50827:2009

Homologações



Bureau Veritas



Ф3 от 22.07.08 N 123-Ф3
ГОСТ P 53313-2009

Conforme com

Regras Técnicas de Instalações Eléctricas de Baixa Tensão (Portaria nº 949-A/2006) (ver Regulamentação RTIEBT)
Manual ITED (ANACOM, 3ª Ed. Setembro 2014) (Ver Regulamentação ITED)
EN 50085-2-1

Declaração de conformidade





Espaços de trabalho: escritório



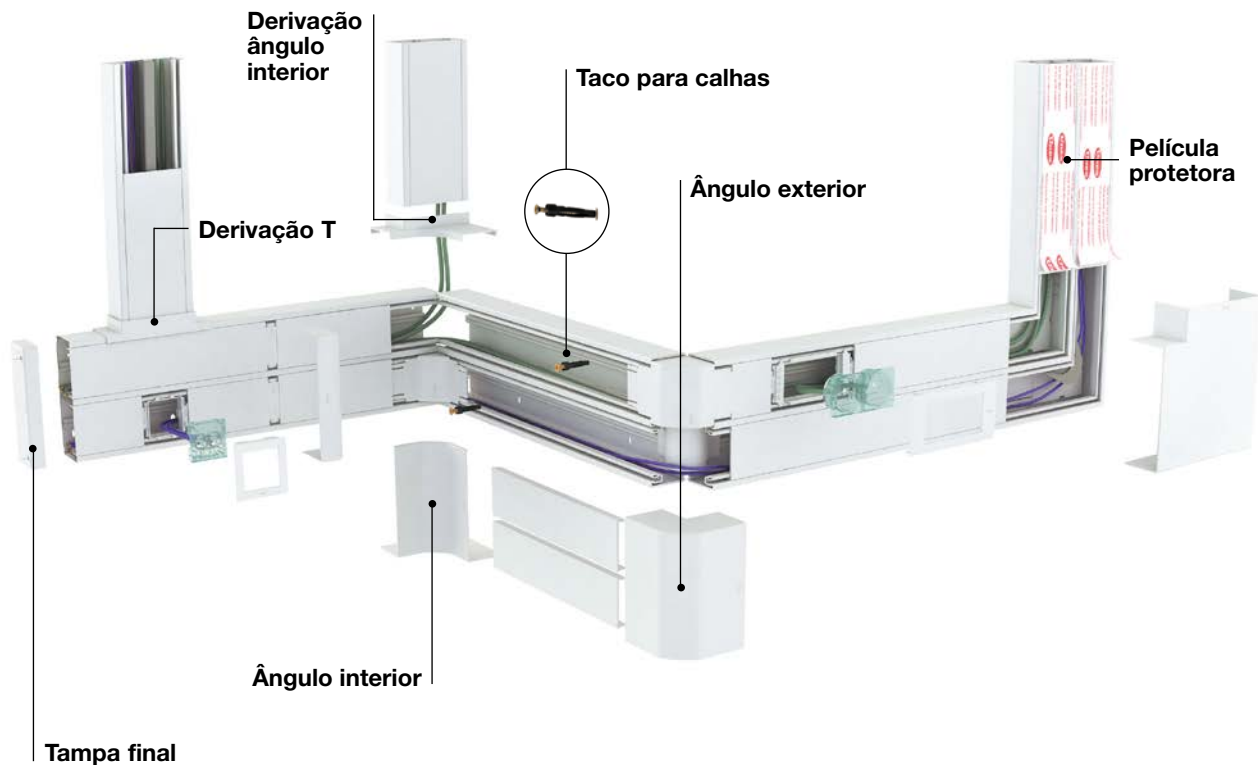
Espaços de trabalho: reabilitação de escritório



Espaços de trabalho: reabilitação de escritório

Segurança e facilidade de instalação de mecanismos

Da calha e dos elementos de acabamento



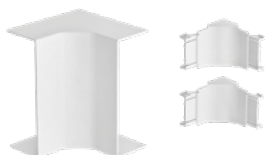
Película protetora



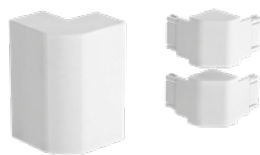
Todas as referências de calhas são fornecidas com película protetora garantindo que o produto se mantenha em perfeito estado durante o transporte e a colocação em obra.

Elementos de acabamento de peça dupla

Ângulo interior



Ângulo exterior



As peças interiores permitem a medição evidente da tampa e retêm os cabos.

As peças exteriores cobrem as imprecisões dos cortes da tampa e da base. Não é necessário deslizar a tampa para a sua montagem.

Liberdade de eleição e combinação de mecanismos

Mecanismos elétricos e conectores informáticos

Universal



- Jung*.
- Valena*.
- Mosaic*.
- Bticino*.
- Schneider*.
- Berker*.
- Gewiss*.

Modular



- Mosaic* e compatíveis.
- Schneider Unica*.

Modular dupla



- Mosaic* e compatíveis.



* Estas marcas pertencem a terceiros; não têm qualquer relação com Unex aparelhaje eléctrico, S.L.

Segurança e facilidade de instalação de mecanismos

Adaptadores de mecanismos modulares em dupla peça:

- **Peça interior:** permite a sólida fixação da base e a medição evidente da tampa.
- **Peça exterior e quadro embelezador:** cobre as imprecisões dos cortes da tampa.



Calhas de 1 tampa:

- Possibilidade de colocar um separador para separar diferentes níveis de tensão.
- O uso da caixa para mecanismos é necessário para separar circuitos.



Calhas de 2 tampas:

- Separação de circuitos graças ao separador fixo.
- Pode prescindir-se do uso da caixa de mecanismos, facilitando a passagem dos cabos.
- Acesso independente dos industriais a cada tipo de instalação.

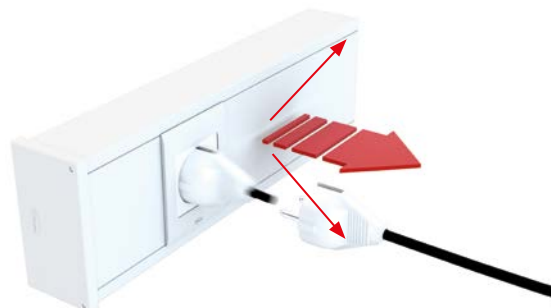


Segurança nas instalações elétricas



Grau IP4X, proteção contra a penetração de corpos sólidos.

O sistema de Calhas 93 Unex garante o grau de proteção IP4X ou IPXXD.



Resistência à extração:

Os adaptadores para tomadas de corrente elétrica têm uma resistência à extração de **81N** e são conformes às exigências da norma EN 50085-1 e à norma portuguesa para tomadas de corrente NP 1260.

	Dimensões calhas (mm)	50x80	50x100	50x150	
	Cotas calhas (mm)	52x80	52x100	52x154	
	Cor Branco RAL 9010 (ref. 93xxx-42)				
	Dimensões da tampa (mm)	65	80	65	65
	Número máximo de compartimentos	2	2	4	
	Calhas 2 m	93020-42	93021-42	93074-42	

Elementos funcionais em U41X / U43X

	Separador 2 m	93820-40
--	-------------------------	-----------------

Elementos de acabamento em U42X

	Ângulo plano	93220-42	93221-42	93224-42
	Ângulo exterior	93270-42	93271-42	93274-42
	Ângulo interior	93320-42	93321-42	93324-42
	Tampa final	93370-42	93371-42	93374-42
	Tapa-juntas	93520-42	93521-42	93524-42
	Derivação T Derivar a uma calha de 100 mm de largura.	93421-42		
	Derivação ângulo interior Derivar a uma calha de 100 mm de largura.	93471-42		

Elementos de fixação em U63X

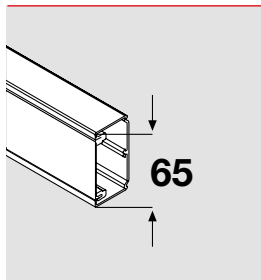
	Taco para calhas Usar broca Ø6 mm.	25106
--	--	--------------

Adaptação de mecanismos em U42X

	Adaptador mecanismos	Ver tabela de adaptadores tendo em conta a dimensão da tampa (página seguinte).
--	-----------------------------	---

Continua na página seguinte →

Adaptadores para Calhas 93 de tampa 65 mm



Dimensões (mm)	50x80	50x150
Cotas (mm)	52x80	52x154
	93020-42	93074-42



Adaptador 1 mecanismo

	Mosaic* e compatíveis	93608-42
	Schneider Unica*	93653-42

Adaptador 2 mecanismos |

	Mosaic* e compatíveis	93613-42
--	-----------------------	-----------------

Caixa para mecanismos (1)

1 mecanismo

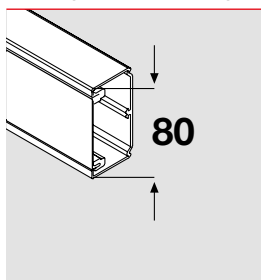
2 mecanismos

	93713-40	93718-40
--	-----------------	-----------------

(1) A caixa é necessária para assegurar a separação de circuitos.

* Estas marcas pertencem a terceiros; não têm qualquer relação com Unex aparelhaje eléctrico, S.L.

Adaptadores para Calhas 93 de tampa 80 mm



Dimensões (mm)	50x100
Cotas (mm)	52x100
	93021-42

Adaptador 1 mecanismo universal

	Universal	93604-40 (1)
	Universal com caixa	93709-40 (1) (2)

Adaptador 1 mecanismo

	Mosaic* e compatíveis	93609-42
	Schneider Unica*	93654-42

Adaptador 2 mecanismos |

	Mosaic* e compatíveis	93614-42
--	-----------------------	-----------------

Caixa para mecanismos (2)

1 mecanismo

2 mecanismos

	93714-40	93719-40
--	-----------------	-----------------

(1) Usar quadros fornecidos pelo fabricante de mecanismos. Recomenda-se a utilização de mecanismos com espelhos de esquinas retas.

(2) A caixa é obrigatória para assegurar a separação de circuitos.

* Estas marcas pertencem a terceiros; não têm qualquer relação com Unex aparelhaje eléctrico, S.L.

Continua na página seguinte

Secções úteis (mm²)

	Dimensões (mm)	50x80	50x100	50x150
	Cotas (mm)	52x80	52x100	52x154
Referências	Cor Branco RAL 9010	93020-42	93021-42	93074-42



Adaptação de mecanismos

Mecanismos universais sem caixa				
Mecanismos modulares sem caixa				
Mecanismos universais com caixa				
Mecanismos modulares com caixa				

Distribuição

Sem separador				
Com separador				

COPYRIGHT: Todas as marcas, nomes comerciais ou simbolos distintivos de qualquer classe que apareçam no Portal são propriedade de UNEX APARELLAJE ELÉCTRICO, S.L. ou de terceiros, sem que possa entender-se que o uso ou acesso ao Portal e/ou aos Serviços atribua ao Utilizador qualquer direito sobre as citadas marcas, nomes comerciais e/ou simbolos distintivos.

Assim sendo, os Conteúdos são propriedade intelectual de UNEX APARELLAJE ELÉCTRICO, S.L. ou de terceiros, sem que possam entender-se cedidos ao Utilizador, em virtude do estabelecido neste Aviso Legal, nenhum dos direitos de exploração que existem ou possam existir sobre os ditos Conteúdos além do estritamente necessário para o uso correcto do Portal e Serviços.