



Investigação
como norma

Soluções isolantes para a indústria agroalimentar



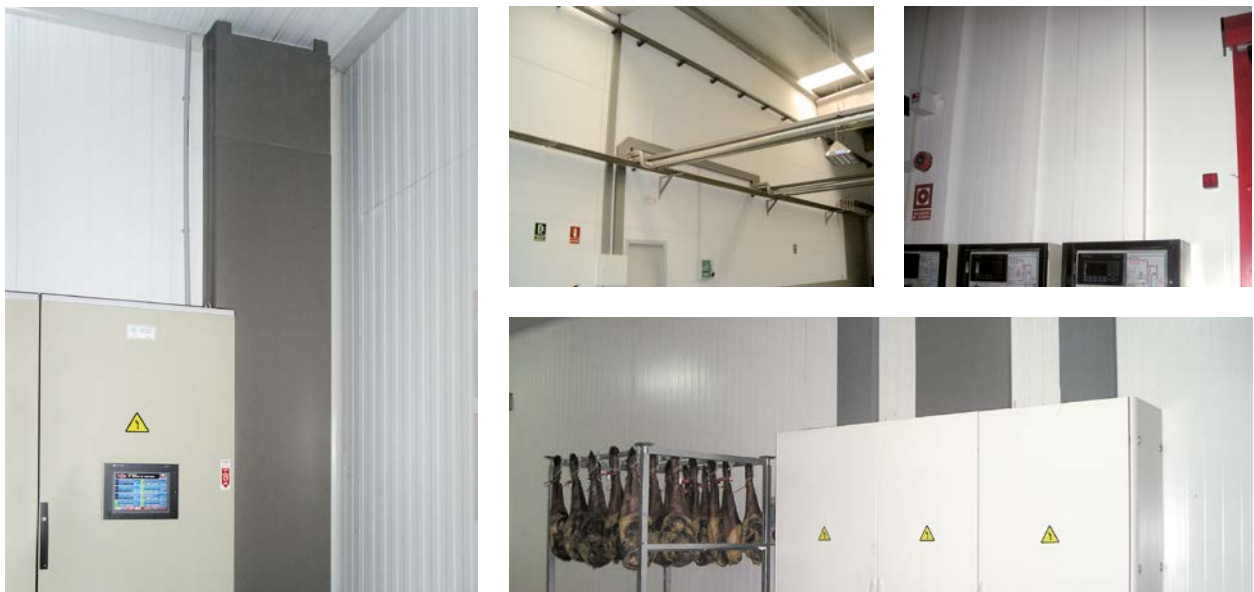
www.unex.pt

Soluções isolantes Unex para a indústria agroalimentar

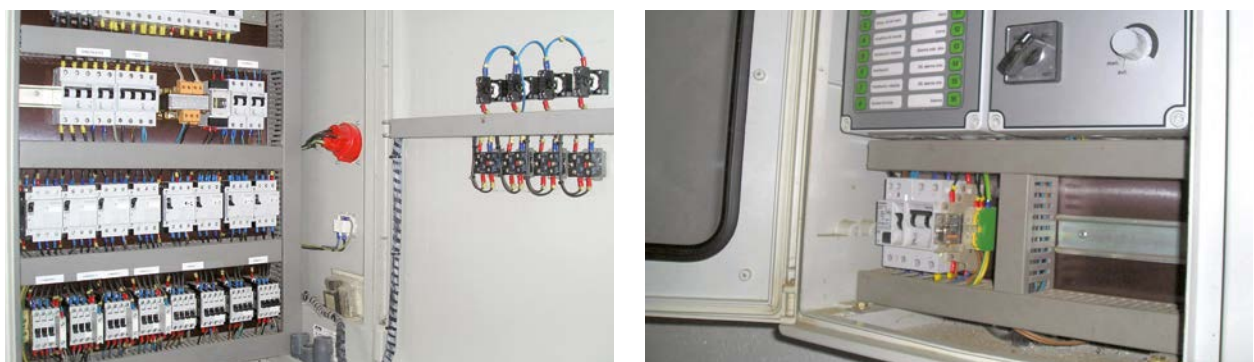
Unex oferece uma ampla gama de soluções para a condução e proteção das cablagens na indústria agroalimentar: armazéns agrícolas, queijarias, adegas, zonas de secagem de produtos, aviários, matadouros, zonas de transformação de produtos, etc.

Matéria-prima Unex	Vantagens	Benefícios
Material isolante	<ul style="list-style-type: none">• Segurança elétrica.	Elimina os problemas com as ligações à terra e ligações equipotenciais
Formulação própria	Características técnicas melhoradas: <ul style="list-style-type: none">• Resistência à corrosão: humidade, produtos de limpeza e desinfecção agressivos (exemplo: compostos de amónio quaternário, churume), etc.• Bom comportamento aos raios UV: Mais de 40 anos de experiência em instalações no exterior.• Evita a proliferação de bactérias e fungos.• Material pouco atrativo como alimento para roedores.	<ul style="list-style-type: none">• Sem manutenção.• Redução dos custos de manutenção.• Mantém a limpeza das instalações.

Alimentação de quadros elétricos



Distribuição de cabos dentro de quadros elétricos



Nota: churume é a mistura dos dejetos sólidos e líquidos dos animais, com maior ou menor grau de diluição, contendo, por vezes, restos de rações, de palhas ou de fenos.

Alimentação de máquinas




Distribuição de cabos



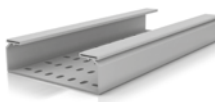











Sistemas certificados

Instalar um produto com Marcas de Qualidade é a melhor garantia para o cliente de que o produto cumpre com a normativa vigente e de que os seus dados técnicos são verificados por um organismo de controlo externo.

Soluções isolantes Unex para a indústria agroalimentar

Unex formula as suas próprias matérias-primas para obter características técnicas melhoradas e cumprir com a diretiva .

Ver informação técnica por referência em www.unex.pt

<p>Caminhos de cabos isolantes 66</p> <p><input type="checkbox"/> U23X</p> <p><input type="checkbox"/> U48X</p> <p>Sem halogéneos</p> 	<p>Calhas 77</p> <p><input type="checkbox"/> U23X</p> 	<p>Braçadeiras 22</p> <p><input type="checkbox"/> U61X</p> <p>Sem halogéneos</p> <p> </p> 
<p>Calhas 73</p> <p><input type="checkbox"/> U23X</p> <p><input type="checkbox"/> U43X</p> <p>Sem halogéneos</p> 	<p>Calhas 88</p> <p><input type="checkbox"/> U43X</p> <p>Sem halogéneos</p> 	<p>Braçadeiras 22 HD</p> <p>Para ambientes químicos</p> <p><input type="checkbox"/> U71X</p> <p>Sem halogéneos</p> <p> </p> 
		<p>Braçadeiras 22 DT</p> <p>Detetáveis</p> <p><input type="checkbox"/> U62X</p> <p>Sem halogéneos</p> <p></p> 

Cor: Cinzento RAL 7035 / Cinzento RAL 7038 / Branco RAL 9010 / Cinzento RAL 7030 / Azul RAL 5012 / Preta / Azul

Ferramentas Unex para a prescrição

Programas de configuração e dimensionamento online.

www.unex.pt

Disponibilidade e entrega imediata através da **nossa ampla rede de distribuidores.**



Assistência técnica personalizada

 217 816 420

 assistencia.technica@unex.pt

Representada em Portugal por:

Retrica
Aparelhagem Eléctrica, Lda.
Rua Soeiro Pereira Gomes, Lote 1, 4º C
1600-196 Lisboa
Tel. 21 781 64 20
Fax 21 781 64 29
e-mail: unex@unex.pt
www.unex.pt

Porto
Edif. Mota Galiza
Rua Júlio Dinis, 247, 3º EB
4050-324 Porto
Tel. 22 609 05 66
e-mail: porto@unex.pt

Unex aparelhaje eléctrico, S.L., como política, patenteia os seus produtos. Desenho e fabricação próprios. **Unex aparelhaje eléctrico, S.L.** não fabrica para outras marcas. Unex é uma marca registada de **Unex aparelhaje eléctrico, S.L. © Unex aparelhaje eléctrico, S.L., 2019.** Unex aparelhaje eléctrico, S.L. reserva-se ao direito de modificar qualquer das características dos produtos que fabrica. É da responsabilidade da pessoa encarregada da seleção do produto para uma determinada aplicação, procurar o produto com a classificação adequada de segurança, de acordo com as normas e leis aplicáveis em cada país. Unex aparelhaje eléctrico, S.L. declina qualquer responsabilidade a uma má utilização do produto ou a circunstâncias imprevistas no uso do mesmo.

Unex aparelhaje eléctrico, S.L. Rafael Campalans, 15-21, 08903 L'Hospitalet de Llobregat (Espanha). Tel. +34 93 333 87 00 / e-mail: unex@unex.net www.unex.net
R.M. de Barcelona, T. 32709, F. 81, H. B214578 VAT. ES B62204011