

Sistema  
de atado  
y fijación

# Amarras plásticas

# 22

materia prima

U61X / U60X

color

**Negro**

Natural

22

Amarras  
plásticas

## Para el atado de cables y tubos en instalaciones

- Gama completa de amarras plásticas para todo tipo de aplicaciones.
- Producto certificado por los organismos de control más exigentes.
- Alta resistencia a la tracción.
- Diseño y fabricación propios. **Unex no fabrica para otras marcas.**
- **Enhebrado y cierre manual** para facilitar su uso en obra.
- Material aislante **libre de halógenos.**

### Materia prima

**U61X**
Amarras  
plásticas

Conforme

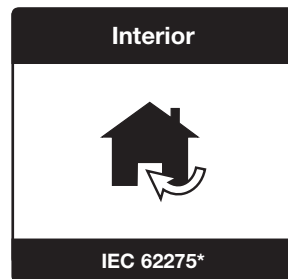
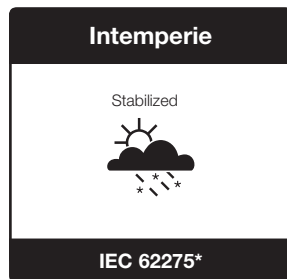


### Color negro



Filtro UV

### Características técnicas



### Materia prima

**U60X**
Amarras  
plásticas

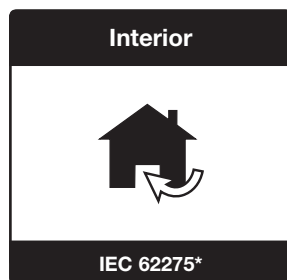
Conforme



### Color natural

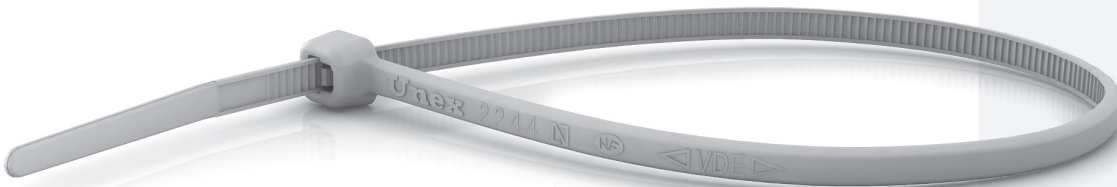


### Características técnicas



Sigue los pasos prácticos de la pág. 14 para consultar y descargar la **ficha técnica** en nuestra web [www.unex.cl](http://www.unex.cl)

\* Los valores indicados según la IEC 62275 han sido ensayados bajo la norma europea equivalente EN 62275.



Color

**Negro**

**Natural**

### Marcas de calidad



### Homologaciones



DNV - Germanischer Lloyd



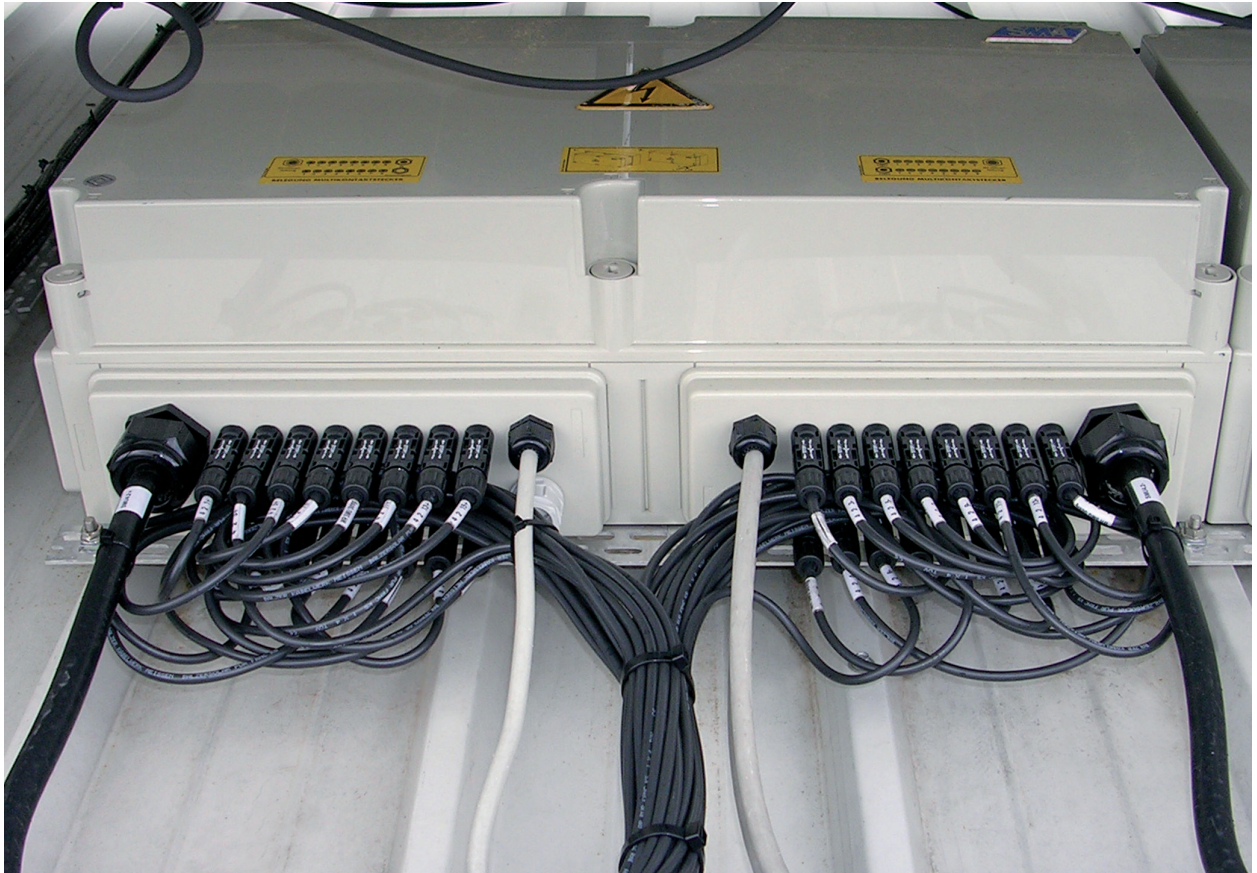
Bureau Veritas



Iberdrola NIDSA 5.70.12.01

### Declaración de conformidad

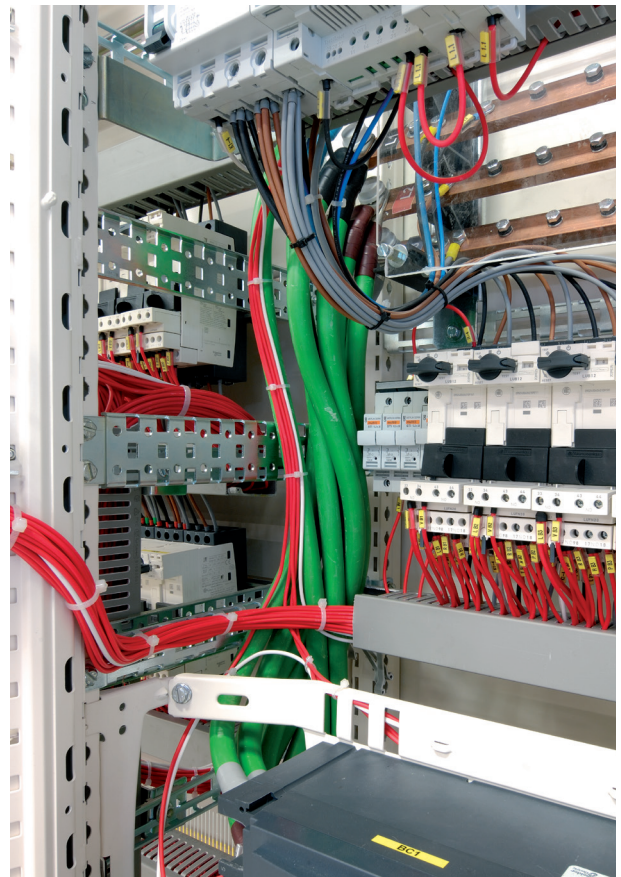




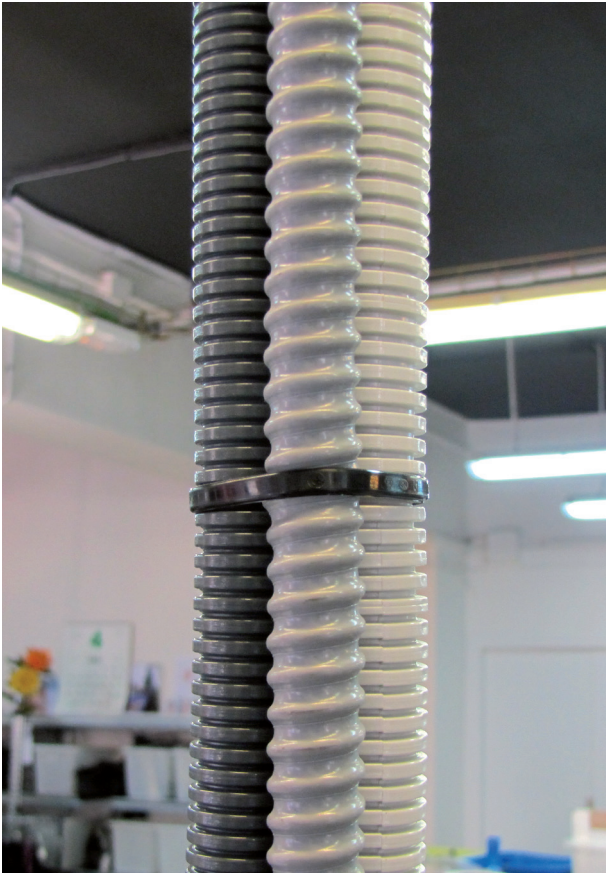
Energía fotovoltaica



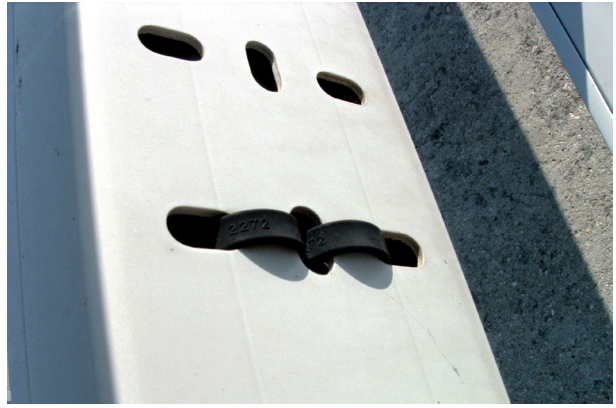
Túneles e infraestructuras ferroviarias



Túneles e infraestructuras ferroviarias



Espacios de trabajo: oficina



Tratamiento de aguas: EDAR



Energía fotovoltaica



Aeropuerto: fingers

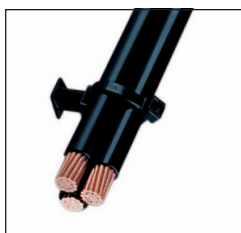
## Gama completa para todo tipo de instalaciones

- 15 dimensiones de amarras plásticas que permiten abarcar diámetros de aplicación de entre 1,6 mm a 362 mm.
- Alta resistencia a la tracción s/IEC 62275\*.
- Buena resistencia a bajas temperaturas.

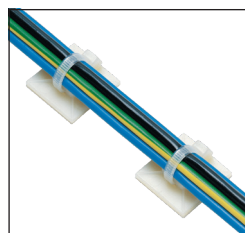


Combinable con otras soluciones Unex

### Elementos de fijación 25



### Elementos de fijación 26

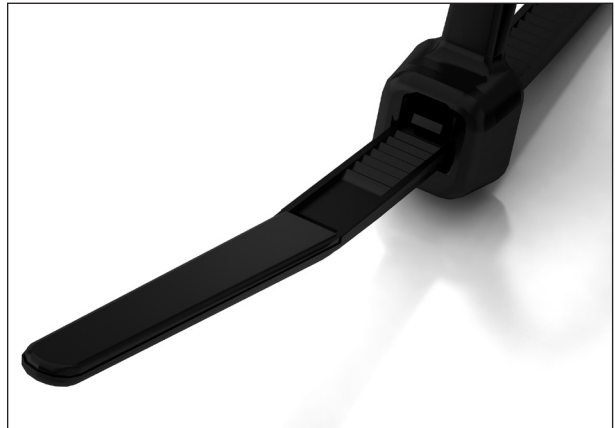


\* Los valores indicados según la IEC 62275 han sido ensayados bajo la norma europea equivalente EN 62275.

# Producto con valor agregado

## Facilidad de montaje y enhebrado

Las amarras plásticas Unex, de fácil inserción, se cierran con la mano, con gran rapidez y sin esfuerzo. Diseño de punta que no daña las manos del instalador.



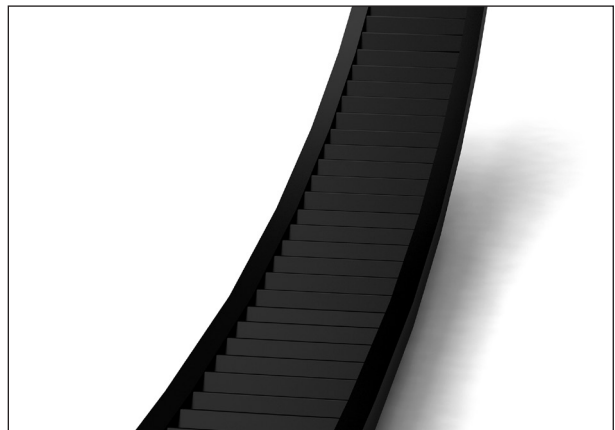
## Trinquete aislante de gran resistencia

Asegura el buen anclaje y ajuste del cierre de la amarra plástica.



## Dentado interior

Dentado interior diseñado para asegurar el ajuste de la amarra y no dañar el cableado.



## Marcas de calidad

La calidad de las amarras plásticas Unex está acreditada por la obtención de las marcas de calidad y las homologaciones más exigentes.

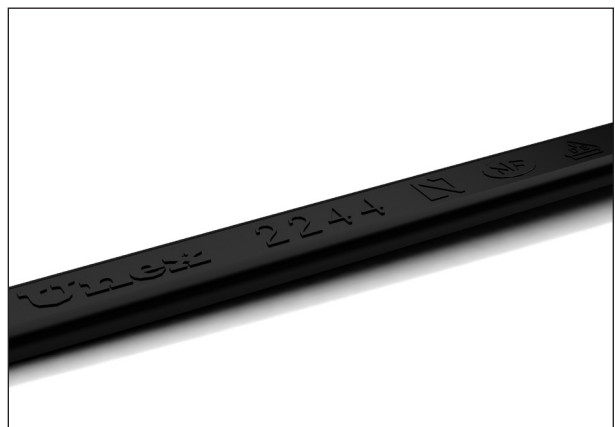
Homologación UL de materia prima y producto acabado.



Marcas de calidad:



Homologaciones:

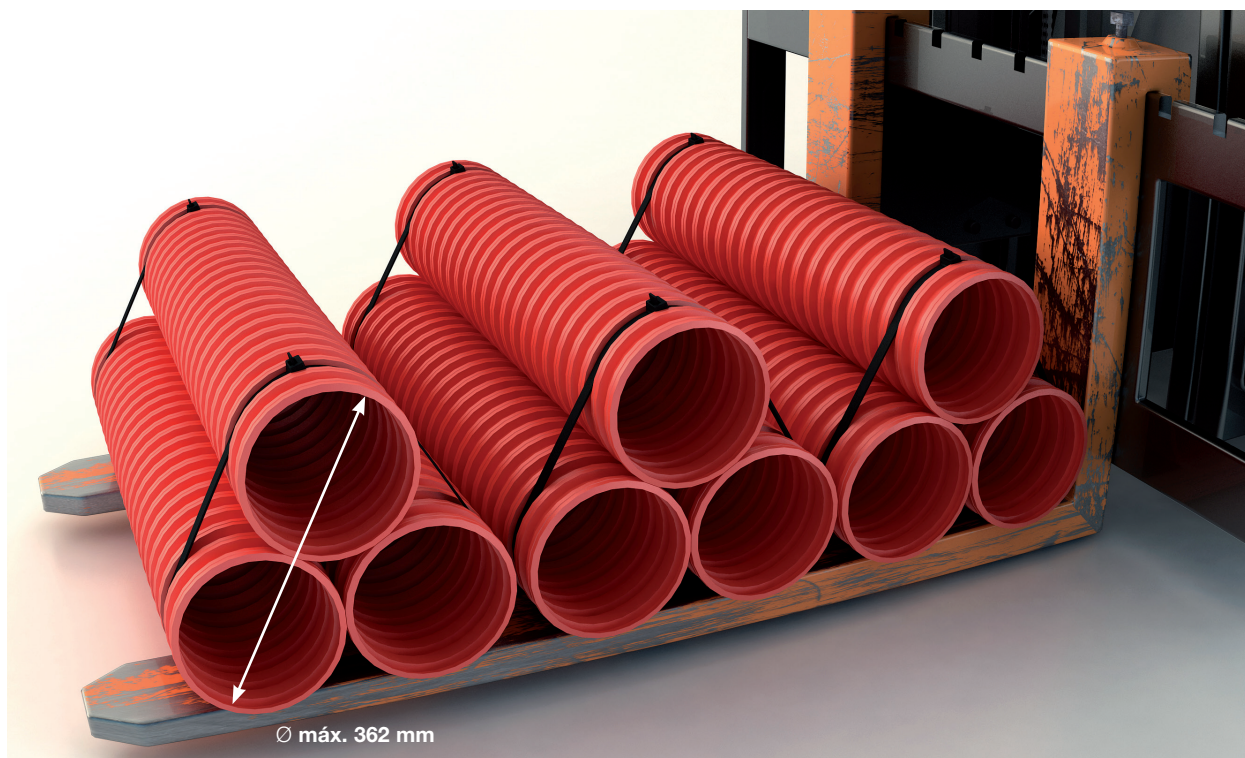


Ver información técnica por referencia en [www.unex.cl](http://www.unex.cl)

## Amarras plásticas de grandes dimensiones: aplicaciones

Unex completa su gama de amarras plásticas con dos referencias de grandes dimensiones en U61X: 12,7x1000 mm y 12,7x1200 mm, para aplicaciones especiales en las que se necesita un gran diámetro de atado y mayor resistencia mecánica. **Referencias disponibles en stock.**

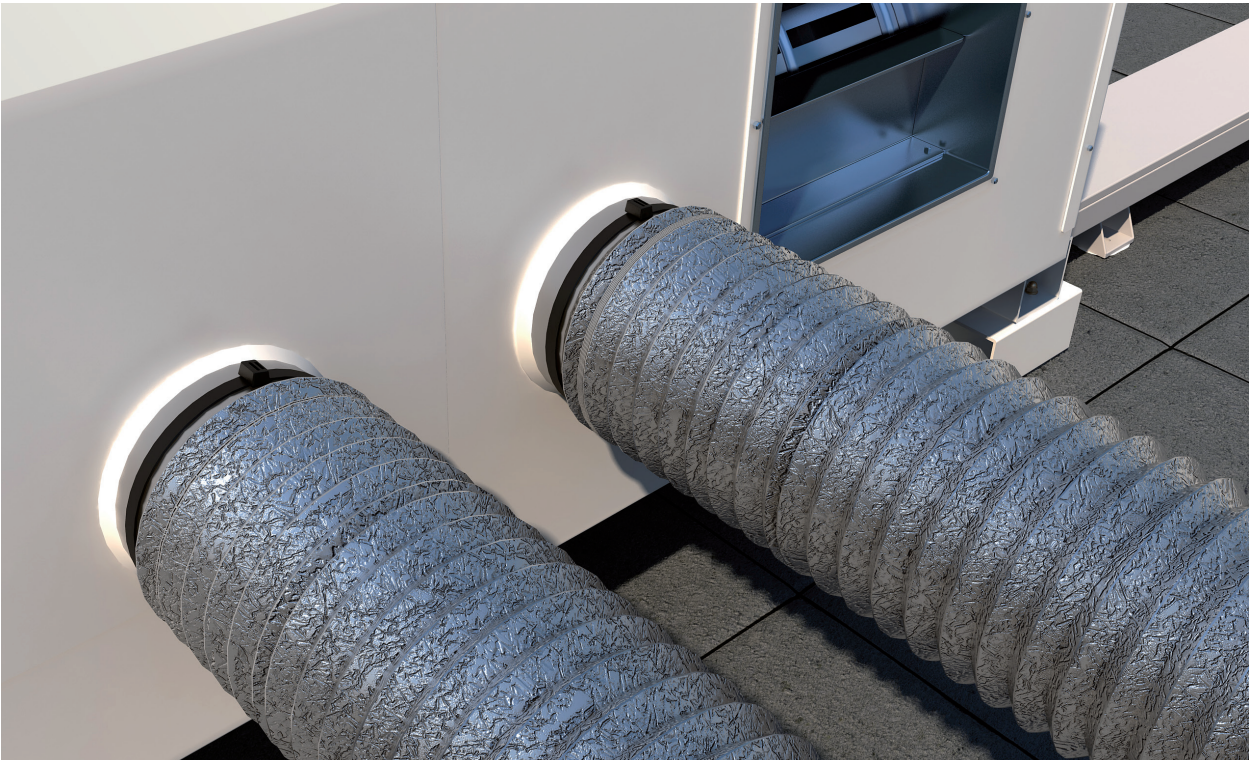
### Tubos enterrados



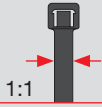


## Climatización industrial

---





Ancho 2,5 mm



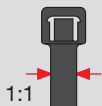
Dimensiones (mm)

2,5x101

2,5x190

 <p><b>U61X Negro</b></p>	<p><b>Amarras plásticas para instalaciones exteriores e interiores</b> Estabilizadas a la intemperie.</p>	<b>2221-0</b>	<b>2225-0</b>
 <p><b>U60X Natural</b></p>	<p><b>Amarras plásticas para instalaciones interiores</b></p>	<b>2221</b>	<b>2225</b>

Ancho 3,6 mm





Dimensiones (mm)

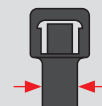
3,6x142

3,6x199

3,6x279

 <p><b>U61X Negro</b></p>	<p><b>Amarras plásticas para instalaciones exteriores e interiores</b> Estabilizadas a la intemperie.</p>	<b>2233-0</b>	<b>2235-0</b>	<b>2237-0</b>
 <p><b>U60X Natural</b></p>	<p><b>Amarras plásticas para instalaciones interiores</b></p>	<b>2233</b>	<b>2235</b>	<b>2237</b>

Ancho 4,8 mm





Dimensiones (mm)

4,8x188

4,8x287

4,8x370

 <p><b>U61X Negro</b></p>	<p><b>Amarras plásticas para instalaciones exteriores e interiores</b> Estabilizadas a la intemperie.</p>	<b>2244-0</b>	<b>2247-0</b>	<b>2249-0</b>
 <p><b>U60X Natural</b></p>	<p><b>Amarras plásticas para instalaciones interiores</b></p>	<b>2244</b>	<b>2247</b>	<b>2249</b>

Ancho 7,6 mm



Dimensiones (mm)



7,6x218

7,6x299

7,6x376

7,6x520

7,6x709

 <p><b>U61X Negro</b></p>	<p><b>Amarras plásticas para instalaciones exteriores e interiores</b> Estabilizadas a la intemperie.</p>	<b>2271-0</b>	<b>2272-0</b>	<b>2273-0</b>	<b>2275-0</b>	<b>2278-0</b>
 <p><b>U60X Natural</b></p>	<p><b>Amarras plásticas para instalaciones interiores</b></p>	<b>2271</b>	<b>2272</b>	<b>2273</b>	<b>2275</b>	<b>2278</b>

Continúa en la página siguiente 



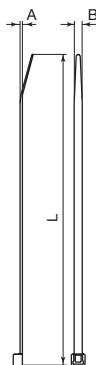
<p><b>U61X Negro</b></p>	<p><b>Amarras plásticas para instalaciones exteriores e interiores</b> Estabilizadas a la intemperie.</p>	Dimensiones (mm)	
		12,7x1000	12,7x1200
		<b>2296-0</b>	<b>2298-0</b>



Nota: Debido a la existencia de factores que influyen en el comportamiento de las amarras plásticas frente a un agente químico (concentración, temperatura, luz ultravioleta, tipo de montaje, etc.), los ambientes particulares de algunas instalaciones deberán estudiarse en concreto con un test específico.

## Dimensiones (mm)

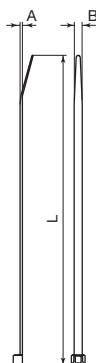
### 1. Amarras plásticas para instalaciones exteriores e interiores (negro)



REF.	Dimensiones mm.			Ø Uso mm.		Resistencia s/IEC 62275 (1)		Designación MS 3367
	A	B	L	Máx.	Mín.	kg	N	
2221-0	1	2,5	101	22	1,6	8,16	80	MS 3367-4
2225-0	1	2,5	190	50	1,6	8,16	80	*
2233-0	1,2	3,6	142	32	1,6	13,6	130	MS 3367-5
2235-0	1,2	3,6	199	50	1,6	13,6	130	*
2237-0	1,2	3,6	279	76	1,6	13,6	130	*
2244-0	1,4	4,8	188	45	1,6	22,6	220	MS 3367-1
2247-0	1,4	4,8	287	76	1,6	22,6	220	MS 3367-7
2249-0	1,4	4,8	370	102	1,6	22,6	220	MS 3367-2
2271-0	1,8	7,6	218	50	4,8	54,4	530	*
2272-0	1,8	7,6	299	76	4,8	54,4	530	*
2273-0	1,8	7,6	376	102	4,8	54,4	530	MS 3367-3
2275-0	1,8	7,6	520	150	4,8	54,4	530	*
2278-0	1,8	7,6	709	203	4,8	54,4	530	MS 3367-6
2296-0	2	12,7	1000	298	70	117,3	1150	*
2298-0	2	12,7	1200	362	70	117,3	1150	*

**Color: Negro** **Material: U61X estabilizada a la intemperie**  
 \* Las amarras plásticas sin designación MS cumplen las condiciones fijadas en las normas para modelos de igual anchura excepto la longitud.  
 Nota: Se recomienda mantener la bolsa cerrada hasta el momento de su uso.

### 2. Amarras plásticas para instalaciones interiores (natural)



REF.	Dimensiones mm.			Ø Uso mm.		Resistencia s/IEC 62275 (1)		Designación MS 3367
	A	B	L	Máx.	Mín.	kg	N	
2221	1	2,5	101	22	1,6	8,16	80	MS 3367-4
2225	1	2,5	190	50	1,6	8,16	80	*
2233	1,2	3,6	142	32	1,6	13,6	130	MS 3367-5
2235	1,2	3,6	199	50	1,6	13,6	130	*
2237	1,2	3,6	279	76	1,6	13,6	130	*
2244	1,4	4,8	188	45	1,6	22,6	220	MS 3367-1
2247	1,4	4,8	287	76	1,6	22,6	220	MS 3367-7
2249	1,4	4,8	370	102	1,6	22,6	220	MS 3367-2
2271	1,8	7,6	218	50	4,8	54,4	530	*
2272	1,8	7,6	299	76	4,8	54,4	530	*
2273	1,8	7,6	376	102	4,8	54,4	530	MS 3367-3
2275	1,8	7,6	520	150	4,8	54,4	530	*
2278	1,8	7,6	709	203	4,8	54,4	530	MS 3367-6

**Color: Natural** **Material: U60X**  
 \* Las amarras plásticas sin designación MS cumplen las condiciones fijadas en las normas para modelos de igual anchura excepto la longitud.  
 Nota: Se recomienda mantener la bolsa cerrada hasta el momento de su uso.

(1) Los valores indicados según la IEC 62275 han sido ensayados bajo la norma europea equivalente EN 62275.

