



NOVEDADES

Sistema
de atado
y fijación

Amarras plásticas detectables

22

DT

materia prima

U62X

color

Azul

DISPONIBILIDAD
INMEDIATA



22

U62X
Azul

Amarras plásticas
detectables DT

Para la industria alimentaria, farmacéutica y todas aquellas aplicaciones sensibles a la contaminación, donde se utilicen equipos de detección

- Reducen el riesgo de contaminación del producto final y ayudan a cumplir con los requisitos de la Directiva HACCP (Hazard Analysis Critical Control Points).
- Enhebrado y cierre manual para facilitar el montaje.
- Diseño y fabricación propios. **Unex no fabrica para otras marcas.**
- Material aislante **libre de halógenos.**

Materia prima

U62X

Amarras plásticas 22 DT detectables

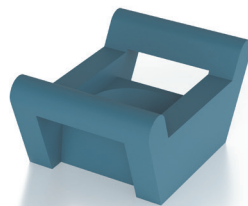
Conforme



Características técnicas

Interior	Temperatura	Tracción
IEC 62275*	IEC 62275*	IEC 62275*
	<ul style="list-style-type: none">• Temperatura min./máx. de uso para aplicación: -40°C / +85°C.• Temperatura mínima durante la instalación: -30°C.	<ul style="list-style-type: none">• Resistencia del bucle a la tracción: Tipo 1.

Compatible con Elementos de fijación detectables 26



* Los valores indicados según la IEC 62275 han sido ensayados bajo la norma europea equivalente EN 62275.

Sigue los pasos prácticos de la pág. 14 para consultar y descargar la **ficha técnica** en nuestra web www.unex.cl



Color

Azul

Marcas de calidad



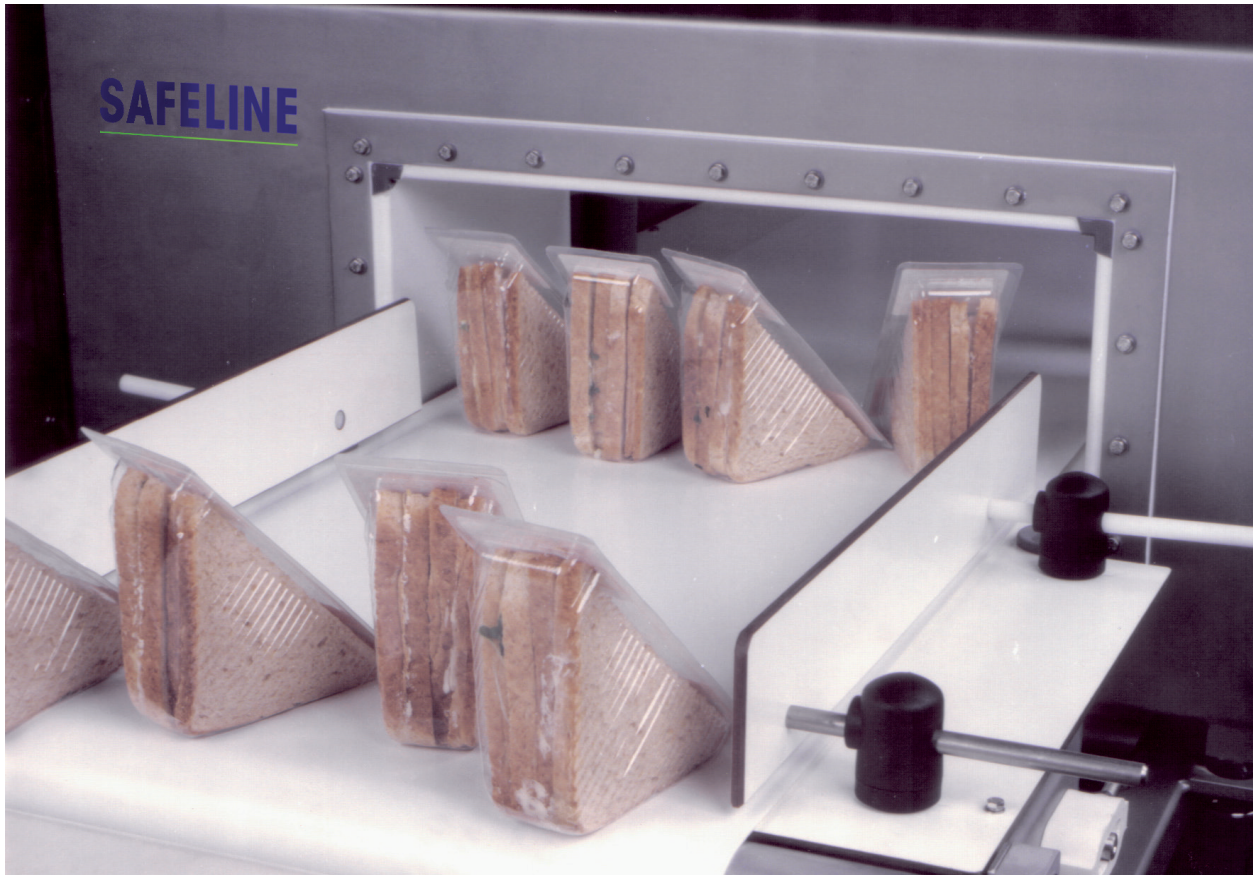
EN 62275:2019



ГОСТ Р
50827:2009

Declaración de conformidad





Industria alimentaria

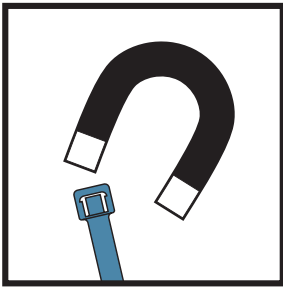


Industria alimentaria



Industria alimentaria

Sistemas de detección

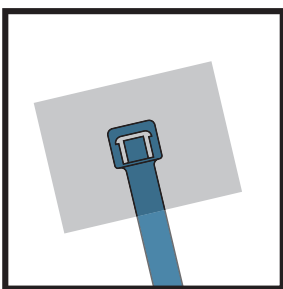


Detección por metales

Las Amarras 22 DT han sido ensayadas(*) con detectores de metal. A modo de orientación, el tamaño de amarra detectada en detectores de metal de hasta 200 mm de abertura es:

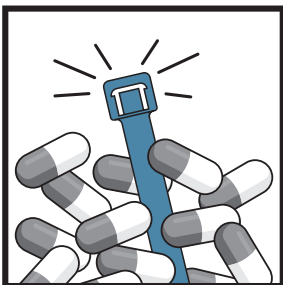
Producto seco	Producto húmedo
7 mm	9 mm

(*) Test realizados con productos y equipos de detección de metales de METTLER TOLEDO. Debido a la existencia de diversos factores que influyen en la detección, se aconseja realizar un test específico con el producto a inspeccionar.



Equipos de Rayos X

Las Amarras 22 DT son también detectables por equipos de rayos X. Dependiendo de la densidad del producto a inspeccionar, las amarras se detectarán a diferentes escalas de grises en rayos X.



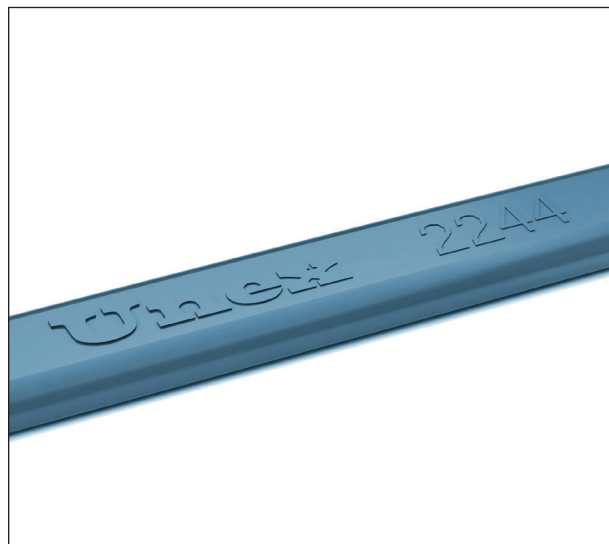
Detección visual

El color azul de las Amarras 22 DT permite una fácil detección visual en todo el proceso, reduciendo así el riesgo de contaminación.

Producto con valor agregado



Trinquete aislante de gran resistencia

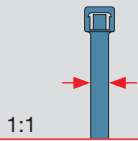


Materia prima diseñada para una buena resistencia a la tracción

22 **U62X**
Azul

Amarras plásticas detectables DT

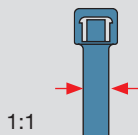
Ancho 2,5 mm



Dimensiones (mm)
2,5x101

U62X Azul	Amarras plásticas detectables	2221DT
------------------	-------------------------------	---------------

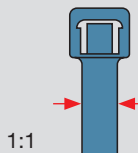
Ancho 3,6 mm



Dimensiones (mm)
3,6x142

U62X Azul	Amarras plásticas detectables	2233DT
------------------	-------------------------------	---------------

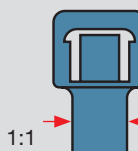
Ancho 4,8 mm



Dimensiones (mm)
4,8x188 4,8x287 4,8x370

U62X Azul	Amarras plásticas detectables	2244DT	2247DT	2249DT
------------------	-------------------------------	---------------	---------------	---------------

Ancho 7,6 mm

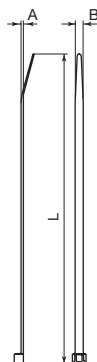


Dimensiones (mm)
7,6x376

U62X Azul	Amarras plásticas detectables	2273DT
------------------	-------------------------------	---------------

Dimensiones (mm)

Amarras plásticas para instalaciones interiores (azul)



Ref.	Dimensiones mm.			Ø Uso mm.		Resistencia s/IEC 62275 (1)		Designación MS 3367
	A	B	L	Máx.	Min.	Kg	N	
2221DT	1	2,5	101	22	1,6	8,16	80	MS 3367-4
2233DT	1,2	3,6	142	32	1,6	13,6	130	MS 3367-5
2244DT	1,4	4,8	188	45	1,6	22,6	220	MS 3367-1
2247DT	1,4	4,8	287	76	1,6	22,6	220	MS 3367-7
2249DT	1,4	4,8	370	102	1,6	22,6	220	MS 3367-2
2273DT	1,8	7,6	376	102	4,8	54,4	530	MS 3367-3

Color: Azul **Material: U62X**
 * Las amarras plásticas sin designación MS cumplen las condiciones fijadas en las normas para modelos de igual anchura excepto la longitud.
 Nota: Se recomienda mantener la bolsa cerrada hasta el momento de su uso.

(1) Los valores indicados según la IEC 62275 han sido ensayados bajo la norma europea equivalente EN 62275.

NUEVO