

# Puertos

Instalaciones  
seguras,  
rentables  
y duraderas



Keeping you safer

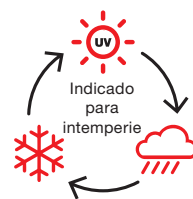




# Puertos

Unex ofrece una amplia gama de soluciones para satisfacer las necesidades de protección y conducción del cableado en las infraestructuras marítimas: Grúas portuarias, diques, muelles, pantalanes, pasarelas de embarque, etc.

- **Resistencia a la corrosión salina.**
- **Indicado para intemperie: más de 40 años de experiencia en instalaciones al exterior y bajo extrema climatología.**
- **Seguridad eléctrica:**
  - Material aislante.
  - Elimina problemas de puesta a tierra y equipotencialidad en las bandejas.
  - Evita corrientes de fuga y arcos eléctricos entre cables y bandejas.
- **Seguridad mecánica:**
  - Gran rigidez. Preparada para plena carga.
  - Resistencia al impacto a temperaturas mínimas de -20°C o inferiores. \*Consultar.
- **Facilidad de montaje e instalación.**
- **Sin mantenimiento.**



## Grúas portuarias

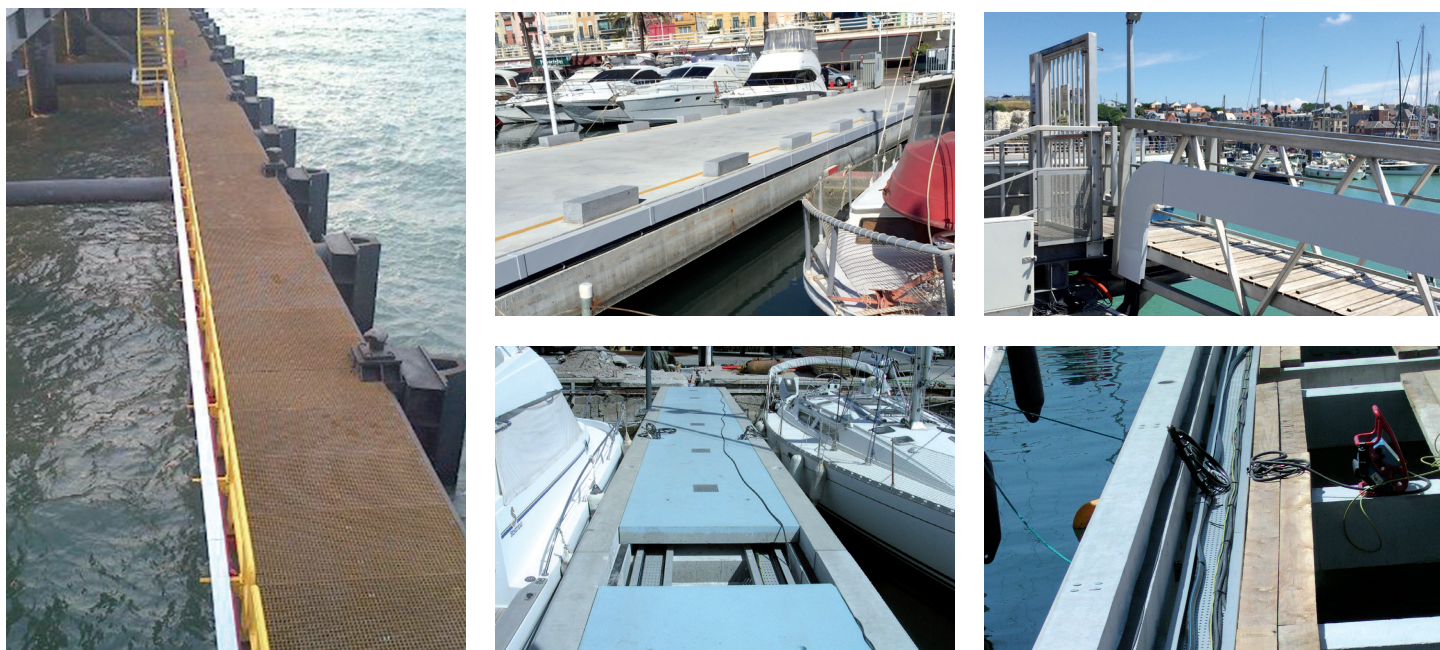


## Diques





## Muelles y pantalanes



## Puentes de embarque de pasajeros (PBB)



© Cortesía de Adelte

## Sistema certificado

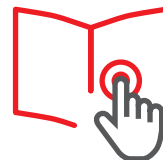
La calidad de las soluciones Unex está acreditada por el cumplimiento estricto de las normas de producto y aplicación, y por la obtención de las más prestigiosas homologaciones y marcas de calidad.

Para mayor información visita nuestro sitio web [www.unex.net](http://www.unex.net)



# Puertos

Más información



## Bandeja tipo escalera 67

U23X



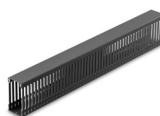
## Bandeja portacables aislante 66

U23X



## Canaletas ranuradas 77

U23X



## Amarres 22

U61X

Libre de halógenos



## Amarres 22 HD

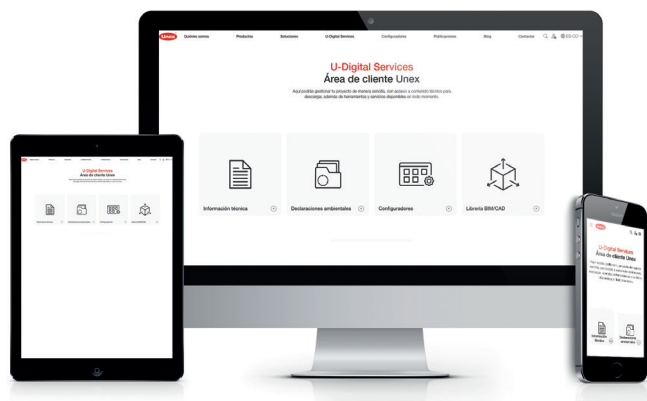
Para ambientes químicos

U71X

Libre de halógenos



Disponibilidad y entrega inmediata a través de nuestros distribuidores.



## U-Digital Services

Área de cliente online para acceder, desde un único portal, a todos nuestros contenidos y aplicaciones para gestionar su proyecto.

[www.unex.net/es-co](http://www.unex.net/es-co)

## Customer Service

✉ [colombia@unex.net](mailto:colombia@unex.net)

- Unex Group
- Unex Solutions España
- @UnexGroup.es
- @unexgroup
- [blog.unex.net](mailto:blog.unex.net)



Keeping you safer

### Spain

**Unex aparellaje eléctrico, S.L.**  
Pallars, 172-174  
08005 Barcelona  
+34 93 333 87 00  
[unex@unex.net](mailto:unex@unex.net)

R.M. de Barcelona, T.32709, F.81,  
H. B214578 VAT. ES B62204011

### France

**Unex systèmes et éléments, S.A.S.**  
Parc Technologique  
3 place Berthe Morisot  
69791 Saint Priest Cedex  
+33 4 78 43 69 55  
[unex@unex.fr](mailto:unex@unex.fr)

### Germany

**Unex Kabelsysteme und -elemente GmbH**  
Am Wallgraben 100  
70565 Stuttgart  
+49 711 78 19 35 30  
[vertrieb@unex.net](mailto:vertrieb@unex.net)

### Portugal

**Retrica Aparelhagem Eléctrica, Ltda.**  
Rua Soeiro Pereira Gomes,  
Lote 1, 4º C  
1600-198 Lisboa  
+351 21 781 64 20  
[unex@unex.pt](mailto:unex@unex.pt)

### Italy

**Unex sistemi ed elementi, S.R.L.**  
Via Valbrona 4  
20125 Milano  
+39 02 4953 9893  
[commerciale@unex.net](mailto:commerciale@unex.net)

### Chile

**Unex aparellaje eléctrico Chile, Ltda.**  
Centro Empresas "El Cortijo"  
Av. Américo Vespucio 2680, Of 27  
C.P. 8551378 - Conchalí  
Santiago - Región Metropolitana  
+56 2 2623 4981  
[unex@unex.cl](mailto:unex@unex.cl)

Unex aparellaje eléctrico, S.L., como política, patenta sus productos. Diseño y fabricación propios. Unex aparellaje eléctrico, S.L., no fabrica para otras marcas. Unex es una marca registrada de Unex aparellaje eléctrico, S.L. © Unex aparellaje eléctrico, S.L., 2025. Unex aparellaje eléctrico, S.L. Pallars 172-174, 08005 Barcelona (España) Tel: +34 93 333 87 00 / e-mail: [unex@unex.net](mailto:unex@unex.net)  
Unex aparellaje eléctrico, S.L. se reserva el derecho de modificar cualquiera de las características de los productos que fabrica. Le corresponde al responsable de selección de productos elegir aquellos idóneos para cada aplicación, y ajustados a la normativa aplicable en cada país. Unex aparellaje eléctrico, S.L. declina toda responsabilidad causada por una utilización inadecuada del producto o por circunstancias imprevistas en el uso del mismo.