

Canales de cuadro

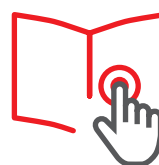
77

77

Cableados en cuadros eléctricos
y de comunicaciones

Robustez que facilita su instalación.
Tapa con elevada retención, fácil de montar
y desmontar.
Corte de lengüetas hasta la base.

Información de gama



Materia prima

U23X

Valor añadido



Características técnicas

ELÉCTRICA



No requiere puesta a tierra.

TEMPERATURA



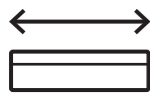
Temperatura mínima de almacenamiento y transporte: -45°C
Temperatura máxima de aplicación: 60°C

FUEGO



No propagador de la llama.

LONGITUD DE TRAMO



2 m

DECLARACIÓN DE CONFORMIDAD



HOMOLOGACIONES



Canales de color gris

Información detallada en la ficha técnica



Marcas de calidad



EN 50085-2-3:2010
Canales de color gris



EN 50085-2-3:2010
Canales de color gris

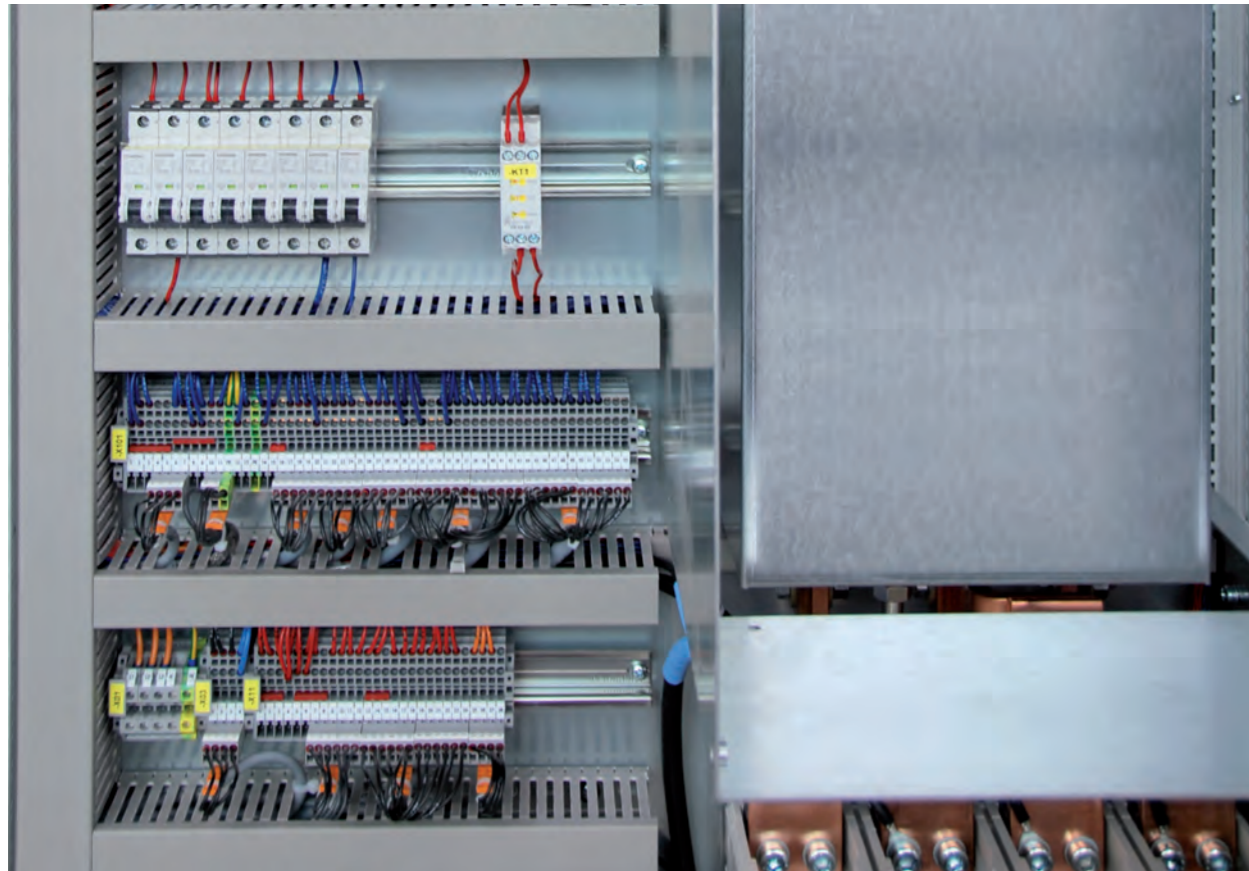


EN 50085-2-3:2010
Canales de color gris



File number E 75725 (M)





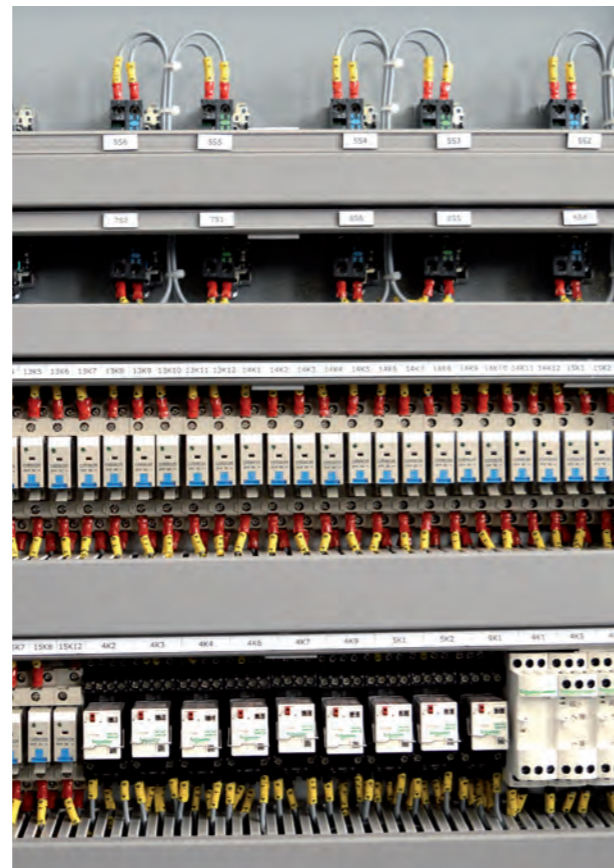
Industria de maquinaria



Industria petroquímica



Industria minera



Construcción naval



Tratamiento de aguas

Alturas (H) 18, 25, 30, 40 mm

		Dimensiones (mm)		18x20	25x20	30x30	40x20	40x30	40x40	40x60
	Canal 2 m			18.20.77	25.20.77	30.30.77	40.20.77	40.30.77	40.40.77	40.60.77
				80 m 3,40 €/m	60 m 3,61 €/m	60 m 4,88 €/m	72 m 4,82 €/m	48 m 5,98 €/m	32 m 6,89 €/m	24 m 8,21 €/m
	Retenedor compactador U43X					40850		40850		
						48 u. 1,22 €/u.		48 u. 1,22 €/u.		

Altura (H) 60 mm

		Dimensiones (mm)		60x20	60x30	60x40	60x60	60x80	60x100	60x120
	Canal 2 m			60.20.77	60.30.77	60.40.77	60.60.77	60.80.77	60.100.77	60.120.77
				48 m 6,62 €/m	36 m 7,65 €/m	32 m 8,49 €/m	32 m 9,99 €/m	32 m 12,02 €/m	12 m 14,86 €/m	12 m 17,20 €/m
	Retenedor U24X					40864	40865	40864 + 40864	40864 + 40865	40865 + 40865
						48 u. 1,48 €/u.	48 u. 1,53 €/u.	48 u. 1,48 €/u.	48 u. 1,48 €/u. 48 u. 1,53 €/u.	48 u. 1,53 €/u.
	Retenedor compactador U43X			40850		40850				
				48 u. 1,22 €/u.		48 u. 1,22 €/u.				

Altura (H) 80 mm

		Dimensiones (mm)		80x30	80x40	80x60	80x80	80x100	80x120
	Canal 2 m			80.30.77	80.40.77	80.60.77	80.80.77	80.100.77	80.120.77
				28 m 9,84 €/m	24 m 9,99 €/m	24 m 11,81 €/m	24 m 14,38 €/m	12 m 18,19 €/m	12 m 19,88 €/m
	Retenedor U24X			40884		40885	40884 + 40884	40884 + 40885	40885 + 40885
				48 u. 1,50 €/u.		48 u. 1,63 €/u.	48 u. 1,50 €/u.	48 u. 1,50 €/u. 48 u. 1,63 €/u.	48 u. 1,63 €/u.
	Retenedor compactador U43X			40850		40850			
				48 u. 1,22 €/u.		48 u. 1,22 €/u.			

Altura (H) 100 mm

		Dimensiones (mm)		100x40	100x60	100x80	100x100	100x150
	Canal 2 m			100.40.77	100.60.77	100.80.77	100.100.77	100.150.77
				16 m 17,39 €/m	16 m 18,84 €/m	16 m 21,49 €/m	8 m 23,75 €/m	8 m 41,73 €/m
	Retenedor U24X			40894	40895	40894 + 40894	40894 + 40895	
				48 u. 2,04 €/u.	48 u. 2,17 €/u.	48 u. 2,04 €/u.	48 u. 2,04 €/u. 48 u. 2,17 €/u.	
	Retenedor compactador U43X			40850		40850		
				48 u. 1,22 €/u.		48 u. 1,22 €/u.		

Continúa en la página siguiente

Altura (H) 40 mm

		Dimensiones (mm)		40x30	
	Canal 2 m			774030-06	
				16 m 10,43 €/m	
	Retenedor compactador U43X			40850	
				48 u. 1,22 €/u.	

Altura (H) 60 mm

		Dimensiones (mm)		60x40		60x60	
	Canal 2 m			776040-06		776060-06	
				16 m 13,55 €/m		16 m 16,98 €/m	
	Retenedor U24X			40864		40865	
				48 u. 1,48 €/u.		48 u. 1,53 €/u.	
	Retenedor compactador U43X			40850			
				48 u. 1,22 €/u.			

Altura (H) 80 mm

		Dimensiones (mm)		80x30		80x40		80x60		80x80		80x100		80x120	
	Canal 2 m			778030-06		778040-06		778060-06		778080-06		7780100-06		7780120-06	
				16 m 15,02 €/m		16 m 16,40 €/m		16 m 19,21 €/m		12 m 23,44 €/m		12 m 29,79 €/m		12 m 29,97 €/m	
	Retenedor U24X					40884		40885		40884 + 40884		40884 + 40885		40885 + 40885	
						48 u. 1,50 €/u.		48 u. 1,63 €/u.		48 u. 1,50 €/u.		48 u. 1,50 €/u. 48 u. 1,63 €/u.		48 u. 1,63 €/u.	
	Retenedor compactador U43X			40850								40850			
				48 u. 1,16 €/u.								48 u. 1,16 €/u.			

Altura (H) 100 mm

		Dimensiones (mm)		100x40		100x60		100x80		100x100	
	Canal 2 m			7710040-06		7710060-06		7710080-06		77100100-06	
				12 m 30,12 €/m		8 m 32,32 €/m		8 m 36,85 €/m		8 m 40,34 €/m	
	Retenedor U24X			40894		40895		40894		40894 + 40895	
				48 u. 2,04 €/u.		48 u. 2,17 €/u.		48 u. 2,04 €/u.		48 u. 2,04 €/u. 48 u. 2,17 €/u.	
	Retenedor compactador U43X			40850						40850	
				48 u. 1,22 €/u.						48 u. 1,22 €/u.	

Continúa en la página siguiente

Elementos funcionales en U43X

	Soporte perfil porta-etiquetas (1)	40801-44 100 u. 78,12 €/100 u.
	Perfil porta-etiquetas (1) 2 m	40802-44 30 m 3,86 €/m

Elementos de montaje en U60X

	Remache plástico	A = 6 mm Ø B = 6 mm Ø C = 3,0-3,25 mm D = 1-3 mm	1303 (2) 5000 u. 5,55 €/100 u.
		A = 8 mm Ø B = 11 mm Ø C = 5,1-5,25 mm D = 2-5 mm	1305 1000 u. 8,57 €/100 u.
		A = 12 mm Ø B = 11 mm Ø C = 6,1-6,5 mm D = 5-9 mm	1309 1000 u. 12,55 €/100 u.
		A = 21 mm Ø B = 11 mm Ø C = 6,1-6,5 mm D = 10-18 mm	1318 1000 u. 17,85 €/100 u.
	Remachadora	Aplicación remaches referencias 1305, 1309 y 1318. L = 225 mm	1300 1 u. 76,19 €/u.
		Aplicación remaches ref. 1303. L = 120 mm	1301 1 u. 44,50 €/u.

Herramienta

	Herramienta de corte (3) Para cortar la canal	40902 1 u. 197,30 €/u.
--	---	----------------------------------

Recambio de tapas

	Tapa	Ver tabla páginas 382-383
--	-------------	---------------------------

Notas

- (1) Excepto para ref. 18.20.77 y ref. 100.150.77.
- (2) Para la fijación de etiquetas. No utilizar para fijar la canal.
- (3) Cortes a 90° para canales ancho ≤ 60 mm. Cortes a 45° para canales ancho ≤ 40 mm.

Dimensiones (mm)

REF.	Dimensiones mm		Tipo perforación de la base	
	Gris RAL 7030	Azul RAL 5012		
18.20.77	18	20	1	
25.20.77	25	20	1	
30.30.77	33	30	1	
40.20.77	42	20	1	
40.30.77	42	30	1	
40.40.77	42	43	1	
40.60.77	42	60	1	
60.20.77	60	20	1	
60.30.77	60	30	1	
60.40.77	60	43	1	
60.60.77	60	60	1	
60.80.77	60	80	2	
60.100.77	60	100	2	
60.120.77	60	120	2	
80.30.77	778030-06	80	30	1
80.40.77	778040-06	80	43	1
80.60.77	778060-06	80	60	1
80.80.77	778080-06	80	80	2
80.100.77	7780100-06	80	100	2
80.120.77	7780120-06	80	120	2
100.40.77		100	43	1
100.60.77		100	60	1
100.80.77		100	80	2
100.100.77		100	100	2
100.150.77		100	150	3

Material: U23X

Secciones útiles (mm²)

Capacidades de cables recomendadas

Dimensiones (mm)	18x20	25x20	30x30	40x20	40x30	40x43	42x60
Ref. Gris RAL 7030	18.20.77	25.20.77	30.30.77	40.20.77	40.30.77	40.40.77	40.60.77
	234	322	728	586	940	1460	2112
Cables V250 Cantidad de cables (Calculada con coeficiente de llenado 1,5) *	0,5 mm²: 43	53	116	96	154	237	346
	0,75 mm²: 28	35	77	63	102	157	229
Cables H05/07 V-K Cantidad de cables (Calculada con coeficiente de llenado 1,5) *	1 mm²: 18	23	50	41	66	102	150
	1,5 mm²: 14	17	37	30	49	75	110
	2,5 mm²: 9	12	26	21	34	52	76


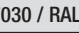
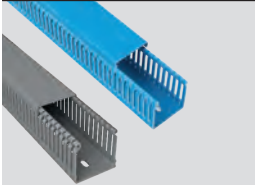





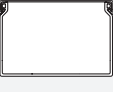
* Nota: Para cálculos con cables de otra sección o varias secciones simultáneas, la sección necesaria será la suma de los resultados al aplicar la fórmula siguiente a cada tipo de cable: Sección necesaria = Sección ocupada por el cable x nº cables x 1,5.


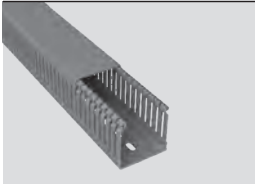


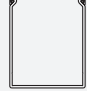


Dimensiones (mm)	60x20	60x30	60x43	60x60	60x80	60x100	60x120
Ref. Gris / Azul RAL 7030 / RAL 5012	60.20.77	60.30.77	60.40.77 776040-06	60.60.77 776060-06	60.80.77	60.100.77	60.120.77
	870	1387	2137	3092	4225	5362	6380
Cables H05/07 V-K Cantidad de cables (Calculada con coeficiente de llenado 1,5) *	1 mm²: 62	98	150	219	299	384	450
	1,5 mm²: 45	72	111	161	220	283	331
	2,5 mm²: 32	50	77	112	153	196	230
	4 mm²: 25	40	61	89	122	157	184
	6 mm²: 14	23	35	51	70	90	106

Continúa en la página siguiente

77 Canales

U23X · Gris RAL 7030 - Azul RAL 5012

Dimensiones (mm)		80x30	80x43	80x60	80x80	80x100	80x120
Ref.		80.30.77	80.40.77	80.60.77	80.80.77	80.100.77	80.120.77
	 RAL 7030 / RAL 5012	778030-06	778040-06	778060-06	778080-06	7780100-06	7780120-06
		 1865	 2874	 4128	 5630	 7177	 8572
Cables H05/07 V-K Cantidad de cables (Calculada con coeficiente de llenado 1,5) *	1 mm ²	132	203	291	399	504	606
	1,5 mm ²	97	149	215	293	371	446
	2,5 mm ²	68	104	149	204	258	309
	4 mm ²	54	83	118	162	206	247
	6 mm ²	31	47	68	92	118	142

Dimensiones (mm)		100x43	100x60	100x80	100x100	100x150
Ref.		100.40.77	100.60.77	100.80.77	100.100.77	100.150.77
	RAL 7030					
		 3585	 5179	 7110	 9000	 13450
Cables H05/07 V-K Cantidad de cables (Calculada con coeficiente de llenado 1,5) *	1 mm ²	253	366	502	633	994
	1,5 mm ²	186	271	369	465	732
	2,5 mm ²	129	188	257	324	508
	4 mm ²	103	149	204	258	402
	6 mm ²	59	85	117	148	201

* Nota: Para cálculos con cables de otra sección o varias secciones simultáneas, la sección necesaria será la suma de los resultados al aplicar la fórmula siguiente a cada tipo de cable: Sección necesaria = Sección ocupada por el cable x nº cables x 1,5.