

FR - français	HR - hrvatski	HU - magyar
Instructions et documentation de sécurité	Upute i dokumentacija o sigurnosti	Utasítások és biztonsági dokumentáció

CLASSIFICATION EN 61386-25:2011	KLASIFIKACIJA EN 61386-25:2011	BESOROLÁS EN 61386-25:2011
6.1.101 Résistance à la charge latérale Élevée	6.1.101 Otpornost na bočno opterećenje Teško	6.1.101 Oldalirányú terheléssel szembeni ellenállás Nagy
6.1.102. Résistance à la charge axiale Non déclarée par le fabricant	6.1.102. Otpornost na osno opterećenje Nije navedeno izjavi proizvođača	6.1.102. Tengelyirányú terheléssel szembeni ellenállás Nincs róla nyilatkozat alapján
6.1.2 Résistance à l'impact Légère	6.1.2 Otpornost na udarce Lagano	6.1.2 Útéssel szembeni ellenállás Kis
6.2.1 Plage de basses températures. Transport, installation et montage – non inférieure à : -25°C	6.2.1 Raspon niske temperature. Transport, primjena i instalacija - temperatura ne veća od: -25 °C	6.2.1 Hőmérséklet-tartomány alsó határa. Szállítás, alkalmazás és szerelés – a hőmérséklet nem lehet alacsonyabb mint: -25 °C
6.2.2 Plage de hautes températures. Montage et installation – non supérieure à : 60 °C	6.2.2 Raspon visoke temperature. Primjena i instalacija - temperatura ne veća od: 60 °C	6.2.2 Hőmérséklet-tartomány felső határa. Alkalmazás és szerelés – a hőmérséklet nem lehet magasabb mint: 60 °C
6.5 Résistance à la propagation de la flamme Non propagateur de la flamme	6.5 Otpornost na širenje plamena Ne širi plamen.	6.5 Lángterjedéssel szembeni ellenállás Lángterjedésgátló
NOTES	NAPOMENE	MEGJEJYZÉSEK
(1) Utilisez les équipements de protection individuelle (EPI) adaptés aux outils et au travail à effectuer.	(1) Koristite osobnu zaštitnu opremu (OZO) koja je prikladna za alat koji se koristi i posao koji se obavlja.	(1) Olyan személyi védőfelszerelést (PPE) használjon, amely megfelel a használni kívánt eszközöknek és az elvégzendő munkának.

NL - Nederlands	PL - polski	PT - português
Instructies en veiligheidsdocumentatie	Dokumentacja dotycząca instrukcji i bezpieczeństwa	Instruções e documentação de segurança

CLASSIFICATIE EN 61386-25:2011	KLASYFIKACJA EN 61386-25:2011	CLASSIFICAÇÃO EN 61386-25:2011
6.1.101 Weerstand tegen zijwaartse belasting Zwaar	6.1.101 Odporność na obciążenie poprzeczne Duże	6.1.101 Resistência à carga lateral Forte
6.1.102. Weerstand tegen axiale belasting Niet bekend gemaakt door de fabrikant	6.1.102. Odporność na obciążenie osiowe Nie oświadczenia producenta	6.1.102. Resistência à carga axial Não declarada pelo fabricante
6.1.2 Weerstand tegen impact Licht	6.1.2 Odporność na uderzenie lekkie	6.1.2 Resistência ao impacto Ligeira
6.2.1 Bereik bij lagere temperaturen. Transport, applicatie en installatie - Temperatuur niet lager dan: -25 °C	6.2.1 Zakres niskich temperatur. Transport, zastosowanie i instalacja - Temperatura nie wyższa niż: -25°C	6.2.1 Intervalo de temperaturas baixas. Transporte, aplicação e instalação — temperaturas até: -25 °C
6.2.2 Bereik bij hogere temperaturen. Applicatie en installatie - Temperatuur niet hoger dan: 60 °C	6.2.2 Zakres wysokich temperatur. Zastosowanie i instalacja - Temperatura nie wyższa niż: 60°C	6.2.2 Intervalo de temperaturas altas. Aplicação e instalação — temperaturas até: 60 °C
6.5 Weerstand tegen branduitbreiding Breidt brand niet uit	6.5 Odporność na rozprzestrzenianie płomieni Nierozprzestrzenianie płomieni	6.5 Resistência à propagação da chama Não propagador da chama
AANTEKENINGEN	UWAGI	NOTAS
(1) Gebruik persoonlijke beschermingsmiddelen (PBM) die geschikt zijn voor het te gebruiken gereedschap en het te verrichten werk.	(1) Stosować środki ochrony osobistej odpowiednie dla używanych narzędzi i przeprowadzanych prac.	(1) Usar o Equipamento de Proteção Individual (EPI) adequado às ferramentas e trabalho a realizar.

SV - Svenska
Instruktioner och säkerhetsdokumentation

KLASSIFICERING EN 61386-25:2011
6.1.101 Motståndskraft mot sidobelastning Hög
6.1.102. Motståndskraft mot slitage Inget deklarerat av tillverkaren
6.1.2 Motståndskraft mot kollision Lätt
6.2.1 Lågre temperaturområde. Transport, tillämpning och installation – Temperatur högst: -25 °C
6.2.2 Övre temperaturområde. Tillämpning och installation – Temperatur högst: 60 °C
6.5 Motståndskraft mot flamutbredning Icke-flamutbredning
SV - NOTER
(1) Använd lämplig personlig skyddsutrustning för de verktyg som brukas och det arbete som utförs.

IT - italiano	LT - lietuvių kalba	LV - latviešu valoda
Istruzioni e documentazione di sicurezza	Instrukcijos ir saugos dokumentai	Norādījumi un drošības dokumentācija

CLASSIFICAZIONE EN 61386-25:2011	KLASIFIKACIJA EN 61386-25:2011	KLASIFIKÁCIA EN 61386-25:2011
6.1.101 Resistenza a carico laterale Pesante	6.1.101 Atsparumas šoninei apkrovai Didelis	6.1.101 Izturība pret sānu slodzi Augsta
6.1.102. Resistenza a carico assiale Non dichiarato dal produttore	6.1.102. Atsparumas ašinei apkrovai Nenurodoma gamintojo	6.1.102. Izturība pret ass slodzi Nav ziņota ražotājs
6.1.2 Resistenza all'impatto Leggero	6.1.2 Atsparumas smūgiem Mažas	6.1.2 Izturība pret triecieniem Zema
6.2.1 Intervallo di temperatura inferiore. Trasporto, applicazione e installazione – Temperatura non superiore a -25 °C	6.2.1 Žemiausios temperatūros diapazonas. Transportavimas, naudojimas ir montavimas – temperatūra negali viršyti: -25 °C	6.2.1 Zemākās temperatūras diapazons. Izņemšana, uzstādīšana – temperatūra ne zemāka kā: -25°C
6.2.2 Intervallo di temperatura superiore. Applicazione e installazione - Temperatura non superiore a: 60 °C	6.2.2 Aukščiausios temperatūros diapazonas. Naudojimas ir montavimas – temperatūra negali viršyti: 60 °C	6.2.2 Augstākās temperatūras diapazons. Izņemšana un uzstādīšana – temperatūra ne augstāka kā: 60°C
6.5 Resistenza alla propagazione della fiamma Non propagatore della fiamma.	6.5 Atsparumas liepsnos perdavimui Liepsna neperduodama.	6.5 Izturība pret liesmu izplatīšanos - Bezliesmu izplatīšana.
NOTE	PASTABOS	PIEZĪMES
(1) Utilizzare i Dispositivi di Protezione Individuale (DPI) appropriati agli strumenti e alla mansione da svolgere.	(1) Naudokite asmenines apsaugos priemones (PPE), tinkamas pagal naudojimus įrankius ir atliekamą darbą.	(1) Izmantojiet individuālos aizsargtērpiņus (PPE), piemēroti instrumentiem darbam un veicamajam darbam.

RO - română	SK - slovenčina	SL - slovenščina
Instrucțiuni și documentația referitoare la siguranță	Pokyny a bezpečnostná dokumentácia	Navodila in varnostna dokumentacija

CLASIFICAREA EN 61386-25:2011	KLASIFIKÁCIA EN 61386-25:2011	KLASIFIKACIJA EN 61386-25:2011
6.1.101 Rezistență la sarcina laterală Mare	6.1.101 Odolnosť voči vodorovnému zaťaženiu ťažké	6.1.101 Odpornost na stransko obremenitev Močna
6.1.102. Rezistență la sarcina axială Nu a fost declarată de către producător	6.1.102. Odolnosť voči osovému zaťaženiu Neuvedená uvádza výrobca	6.1.102. Odpornost na aksialno obremenitev Ni navedena navaja proizvajalec
6.1.2 Rezistență la impact Mică	6.1.2 Odolnosť voči nárazu ľahký	6.1.2 Odpornost proti udarcem Lahka
6.2.1 Intervalul inferior de temperatură. Transport, aplicare și instalare - Temperatură nu mai mare de: -25°C	6.2.1 Spodná hranica teploty. Doprava, použitie a montáž – Teplota maximálne: -25 °C	6.2.1 Spodnji razpon temperature. Transport, uporaba in namestitve – Temperatura ne sme biti več kot: -25 °C
6.2.2 Intervalul superior de temperatură. Aplicare și instalare - Temperatură nu mai mare de: 60°C	6.2.2 Horná hranica teploty. Použitie a montáž – Teplota maximálne: 60°C	6.2.2 Zgornji razpon temperature. Transport, uporaba in namestitve – Temperatura ne sme biti več kot: 60 °C
6.5 Rezistență la propagarea flăcărei Nu propagă flacăra	6.5 Odolnosť voči šíreniu ohňa Neprispeva k šíreniu ohňa.	6.5 Odpornost proti širjenju ognja Brez širjenja ognja.
NOTE	POZNÁMKY	OPOMBE
(1) Folosii echipamentul de protecție individual (EPI) corespunzător operației pe care trebuie să o executați și sculelor folosite.	(1) Využívať ochranné prostriedky osobnej ochrany, ktoré sú vhodné na použitie s príslušnými nástrojmi a pre daný druh práce.	(1) Uporabite osebno zaščitno opremo (OZO), primerno za uporabljen orodja in delo, ki bo opravljeno.

www.unex.net

© Unex aparellaje eléctrico, S.L

IMD 3103.1

31



U24X

BG Инструкции и документация за безопасност

CS Pokyny a bezpečnostní dokumentace

DA Instruktions og sikkerhedsdokumentation

DE Anweisungen und Sicherheitsdokumentation

EL Οδηγίες και τεκμηρίωση για την ασφάλεια

EN Instructions and safety documentation

ES Instrucciones y documentación de seguridad

ET Juhend ja ohutusplane dokumentatsioon

FI Ohjeet ja turvallisuusasiakirjat

FR Instructions et documentation de sécurité

HR Upute i sigurnosnoj dokumentaciji

HU Utasítások és biztonsági dokumentáció

IT Istruzioni e documentazione di sicurezza

LT Instrukcijos ir saugos dokumentai

LV Norādījumi un drošības dokumentācija

NL Instructies en veiligheidsdocumentatie

PL Dokumentacja dotycząca instrukcji i bezpieczeństwa

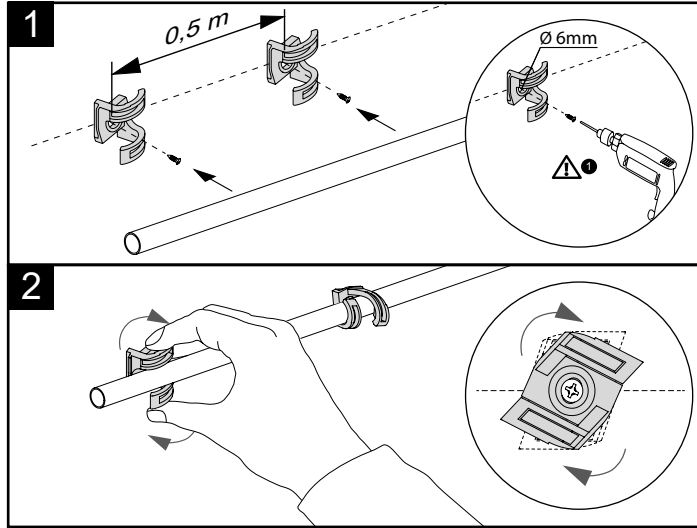
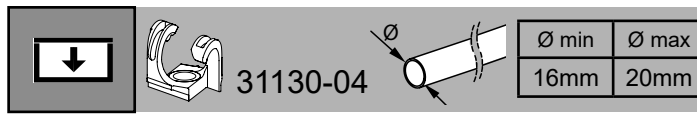
PT Instruções e documentação de segurança

RO Instrucțiuni și documentația referitoare la siguranță

SK Pokyny a bezpečnostná dokumentácia

SL Navodila in varnostna dokumentacija

SV Instruktions och säkerhetsdokumentation



DE - Deutsch	EL - ελληνικά	EN - English
Anweisungen und Sicherheitsdokumentation	Οδηγίες και τεκμηρίωση για την ασφάλεια	Instructions and safety documentation
KLASSIFIZIERUNG EN 61386-25:2011	ΤΑΞΙΝΟΜΗΣΗ EN 61386-25:2011	CLASSIFICATION EN 61386-25:2011
6.1.101 Widerstand gegen Länglasten Schwer Keine Angabe des Herstellers	6.1.101 Αντοχή στο πλευρικό φορτίο Βαρύ Καμία δηλώνεται από τον κατασκευαστή	6.1.101 Resistance to lateral load Heavy None declared by the manufacturer
6.1.102. Widerstand gegen Axiallasten Keine Angabe des Herstellers	6.1.102. Αντοχή στο αξονικό φορτίο Καμία δηλώνεται από τον κατασκευαστή	6.1.102. Resistance to axial load None declared by the manufacturer
6.1.2 Schlagfestigkeit Leicht	6.1.2 Αντοχή στην κρούση Μικρή	6.1.2 Resistance to impact Light
6.2.1 Unterer Temperaturbereich. Transport, Anwendung und Installation – Temperatur nicht niedriger als: -25 °C	6.2.1 Χαμηλότερο πεδίο τιμών θερμοκρασίας. Μεταφορά, εφαρμογή και εγκατάσταση – Θερμοκρασία όχι υψηλότερη από: -25°C	6.2.1 Lower temperature range. Transport, application and installation – Temperature not more than: -25°C
6.2.2 Oberer Temperaturbereich. Anwendung und Installation – Temperatur nicht höher als: 60 °C	6.2.2 Υψηλότερο εύρος τιμών θερμοκρασίας. Εφαρμογή και εγκατάσταση – Θερμοκρασία όχι υψηλότερη από: 60°C	6.2.2 Upper temperature range. Application and installation – Temperature not more than: 60°C
6.5 Widerstand gegen Flammenausbreitung Nicht flammenausbreitend	6.5 Αντοχή στην εξάπλωση της φλόγας Μη εξάπλωση της φλόγας	6.5 Resistance to flame propagation Non-flame propagating
HINWEISE	ΣΗΜΕΙΩΣΕΙΣ	NOTES
(1) Persönliche Schutzausrüstung (PSA) tragen, die für die verwendeten Werkzeuge und die auszuführende Arbeit geeignet ist.	(1) Χρησιμοποιείτε κατάλληλο Εξοπλισμό Προστασίας (EAP) για τα εργαλεία και τις εργασίες που πρέπει να εκτελεστούν.	(1) Use the Personal Protective Equipment (PPE) that is appropriate for the tools to be used and the work to be done.

БГ - български	CS - čeština	DA - Dansk
Инструкции и документи за безопасност	Pokyny a bezpečnostní dokumentace	Anvisninger og sikkerhedsdokumentation
КЛАСИФИКАЦИЯ EN 61386-25:2011	KLASIFIKACE EN 61386-25:2011	KLASSIFICERING EN 61386-25:2011
6.1.101 Устойчивост на странично натоварване тежко	6.1.101 Odolnost vůči bočnímu zatížení Silná	6.1.101 Modstandsdygtighed over for lateral belastning kraftig
6.1.102. Устойчивост на осево натоварване Недекларирано от производителя	6.1.102. Odolnost vůči osovému zatížení Bez prohlášení výrobce	6.1.102 Modstandsdygtighed over for aksial belastning Ingen erklære af producenten
6.1.2 Устойчивост на въздействие Слабо	6.1.2 Odolnost vůči nárazu Lehká	6.1.2 Modstandsdygtighed over for sammenstød Let
6.2.1 Ниско температурен обхват. Транспорт, приложение и инсталация – температура, не по-висока от: -25 °C	6.2.1 Spodní rozsah teploty. Přeprava, použití a instalace – Teplota nejvýše: -25 °C	6.2.1 Nedre temperaturområde. Transport, anvendelse og installation – Temperatur ikke højere end: -25 °C
6.2.2 Високо температурен обхват. Транспорт, приложение и инсталация – температура, не по-висока от: 60 °C	6.2.2 Horní rozsah teploty. Použití a instalace – Teplota nejvýše: 60 °C	6.2.2 Øvre etemperaturområde. Anvendelse og installation – Temperatur ikke højere end: 60 °C
6.5 Устойчивост на разпространение на пламъка Неразпространяващ пламък	6.5 Odolnost vůči šíření plamene Nešíří plamen.	6.5 Modstandsdygtighed over for flammeudbredelse Ingen flammeudbredelse
БЕЛЕЖКИ	POZNÁMKY	BEMÆRKNINGER
(1) Използвайте личните предпазни средства (ЛПС), подходящи за инструментите, които ще се използват, и за работата, която трябва да се извърши.	(1) Používejte osobní ochranné pracovní prostředky vhodné k práci s nástroji, které budete používat.	(1) Brug det personlige beskyttelsesudstyr (PB), som passer til de værktøjer, der skal bruges, og det arbejde, der skal udføres.

ES - Español	ET - eesti keel	FI - Suomi
Instrucciones y documentación de seguridad	Juhend ja ohutusplane dokumentatsioon	Ohjeet ja turvallisuusasiakirjat
CLASIFICACIÓN EN 61386-25:2011	KLASSIFIKATSIOON EN 61386-25:2011	LUOKITUS EN 61386-25:2011
6.1.101 Resistencia a la carga lateral Fuerte	6.1.101 Vastupidavus külgsuunalisele koormusele suur	6.1.101 Kestävyyss sivuttaisuuntaisen kuorman suhteen Painava
6.1.102. Resistencia a la carga axial No declarada por el fabricante	6.1.102. Vastupidavus teljesuunalisele koormusele Esitamata tootja esitatule	6.1.102. Aksiaalikuorman kestävyyss Ei ilmoitettu
6.1.2 Resistencia al impacto Ligero	6.1.2 Löögitaluvus Väike	6.1.2 Iskunkestävyyss Kevyt
6.2.1 Rango de temperaturas bajas. Transporte, instalación y montaje – no inferior a: -25°C	6.2.1 Alumine temperatuurivahemik. Transport, kasutamine ja paigaldus – maksimaalne temperatuur: -25 °C	6.2.1 Matalampi lämpötila-alue. Kuljetus, käyttö ja asennus – Lämpötila ei saa ylittää: -25 °C
6.2.2 Rango de temperaturas altas. Montaje e instalación – no mayor de: 60°C	6.2.2 Ülemine temperatuurivahemik. Kasutamine ja paigaldus – maksimaalne temperatuur: 60 °C	6.2.2 Korkeampi lämpötila-alue. Käyttö ja asennus – Lämpötila ei saa ylittää: 60 °C
6.5 Resistencia a la propagación de la llama No propagador de la llama.	6.5 Vastupidavus tule levikule Ei levita tuld.	6.5 Kestävyyss tulen etenemisen suhteen Ei edistä tulen etenemistä
NOTAS	MÄRKUSED	HUOMAUTUKSET
(1) Emplear los Equipos de Protección Individual (EPI) adecuados a las herramientas y al trabajo a efectuar.	(1) Kasutage töö tegemiseks ja kasutatavate tööriistade jaoks sobivaid isikukaitselahendeid.	(1) Käytä aina suoritettävien työtehtävien ja käytettävien työvälineiden edellyttämiä henkilösuojaimia.