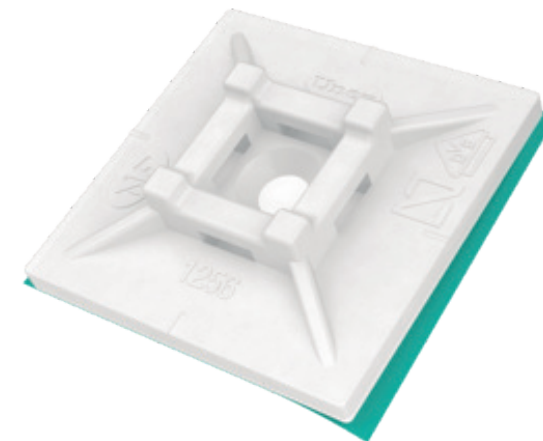




# Elementos de fixação 26

U60X cor natural



## Instruções de utilização

1



Antes de utilizar o produto, mantenha-o armazenado a uma temperatura adequada durante algum tempo.

2



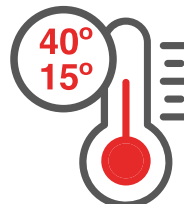
A superfície deve estar limpa, seca e sem gordura. É recomendado limpar com um pano embebido em álcool, para remover impurezas.

3



Deixe a superfície secar.

4



A temperatura de aplicação da superfície e da base deverá estar entre 15°C e 40°C.

5



Retire a película verde da base, evitando tocar no adesivo.

6



Pressione firmemente durante alguns segundos.

7



Aguarde alguns minutos antes de aplicar a carga, para que o adesivo fique completamente colado à superfície.