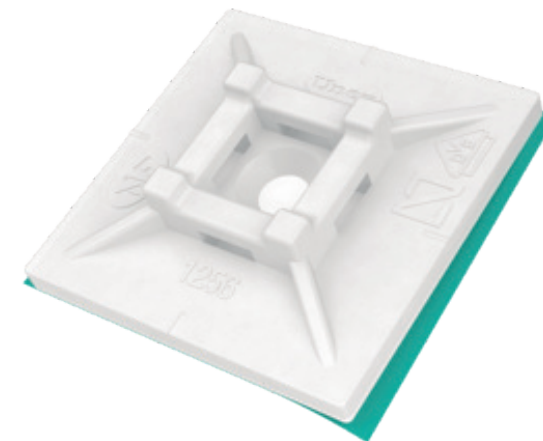




Elementy mocujące 26

U60X kolor naturalny



Instrukcja użytkowania

1



Przed użyciem produkt powinien zostać przechowany przez pewien czas w odpowiedniej temperaturze.

2



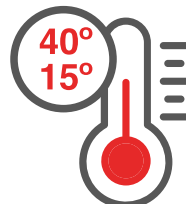
Powierzchnia musi być czysta, sucha i odtłuszczona. Zalecamy jej uprzednie wyczyszczenie środkiem czyszczącym z alkoholem w celu usunięcia zabrudzeń.

3



Zaczekać aż wyschnie.

4



Temperatura powierzchni i podstawy powinna wynosić pomiędzy 15°C a 40°C.

5



Zdjąć zieloną folię z podstawy, starając się nie dotknąć warstwy klejącej.

6



Mocno docisnąć przez kilka sekund.

7



Przed obciążeniem odczekać kilka sekund, aby warstwa klejąca całkowicie przywarła do powierzchni.