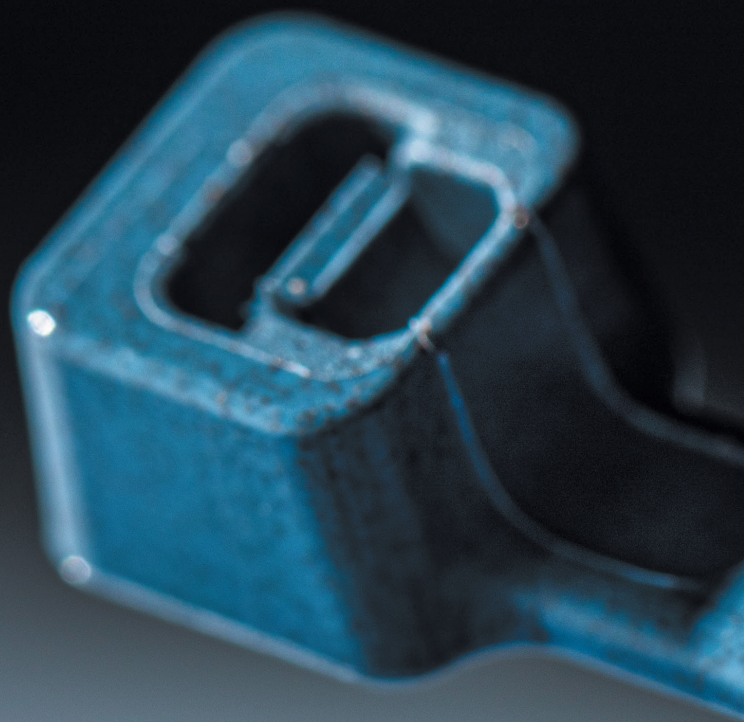


Fascette  
Rilevabili

22DT

U62X

Blu



Keeping you safer

**Unex**<sup>®</sup>

# Fascette 22 DT Rilevabili in **U62X**

Unex offre la sua nuova gamma di fascette rilevabili per l'industria alimentare, farmaceutica e tutte quelle sensibili alla contaminazione, dove si usano apparecchiature di rilevamento.

L'uso delle fascette rilevabili Unex aiuta a ridurre il rischio di contaminazione del prodotto finale e permette di soddisfare i requisiti della direttiva HACCP (Hazard Analysis Critical Control Points).



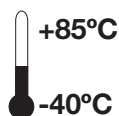
## Caratteristiche tecniche

### INTERNO



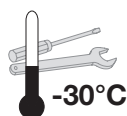
EN 62275

### TEMPERATURA



EN 62275

### TEMPERATURA MINIMA DI MONTAGGIO



EN 62275

### TRAZIONE

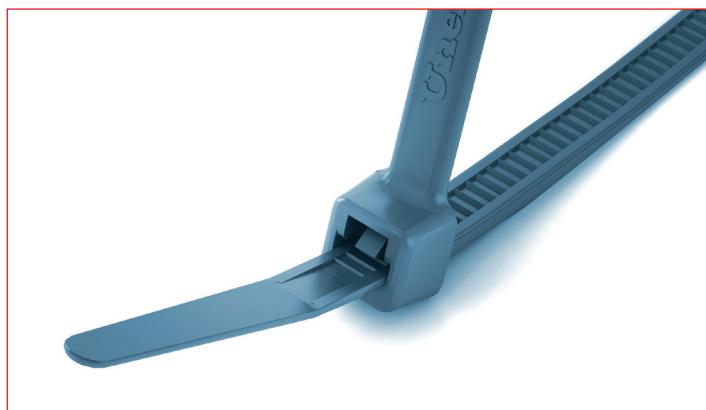


Tipo I

EN 62275

## Resistenza minima allo strappo

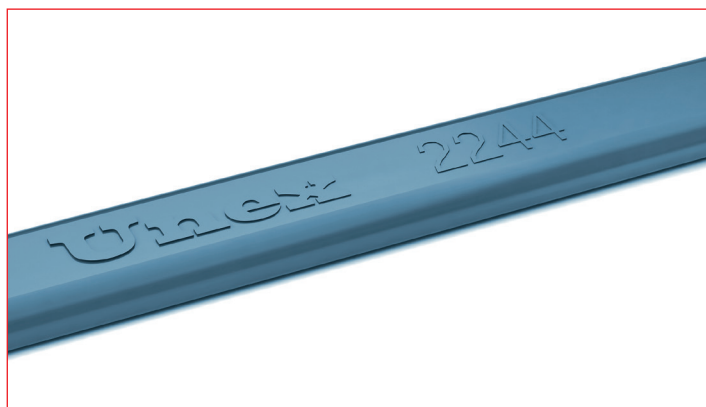
ARTICOLO	2221DT	2233DT	2244DT	2247DT	2249DT	2273DT
RESISTENZA	80N (8,16 kg)	130N (13,6 kg)	220N (22,6 kg)	220N (22,6 kg)	220N (22,6 kg)	530N (54,4 kg)



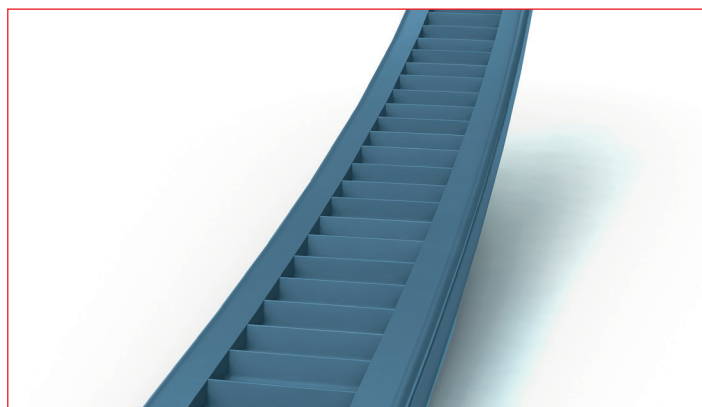
La punta della fascetta si infila facilmente



Dente isolante di grande resistenza



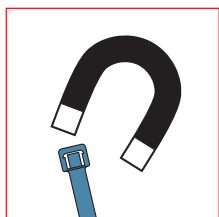
Materia prima formulata per evitare la rottura della fascetta



Dentatura interna che protegge il rivestimento del cavo

## Sistemi di rilevamento

### Metal detector



Le Fascette 22 DT sono state testate\* per rilevatori di metallo. A scopo indicativo, la dimensione della fascetta più piccola rilevata dai metal detector con apertura di altezza fino a 200 mm è:

#### PRODOTTO SECCO

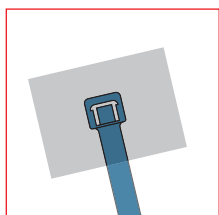
7 mm

#### PRODOTTO UMIDO

9 mm

(\*) Test condotti con i prodotti e le apparecchiature di rilevamento di METTLER TOLEDO. A causa dell'esistenza di diversi fattori che influiscono sul rilevamento, si consiglia di realizzare una prova di rilevabilità nei diversi punti di controllo.

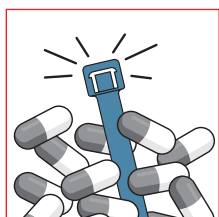
### Apparecchiature a raggi X



Le Fascette 22 DT sono anche rilevabili dalle apparecchiature a raggi X. A seconda della densità del prodotto da ispezionare, le fascette vengono rilevate a diverse scale di grigio rispetto al prodotto nell'immagine rilevata dai raggi X.



### Rilevazione visiva



Il colore blu delle Fascette 22 DT consente una facile rilevazione visiva nell'intero processo, riducendo così il rischio di contaminazione.



## Marchi di qualità

La qualità delle soluzioni Unex è garantita grazie allo stretto adempimento delle norme di prodotto ed installazione, così come l'ottenimento dei marchi di qualità e omologazioni più prestigiosi.

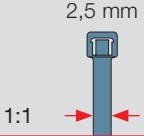


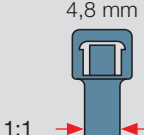



Vedere informazioni aggiornate su: [www.unex.net](http://www.unex.net)




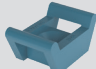
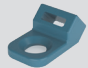
# Fascette 22 DT Rilevabili in **U62X**

Per maggiori  
informazioni



 <p>2,5 mm 1:1</p>		Dimensioni fascette (mm) 2,5x101 mm		
	<b>Fascette rilevabili</b>	<b>2221DT</b>		
 <p>3,6 mm 1:1</p>		Dimensioni fascette (mm) 3,6x142 mm		
	<b>Fascette rilevabili</b>	<b>2233DT</b>		
 <p>4,8 mm 1:1</p>		Dimensioni fascette (mm) 4,8x188 mm	Dimensioni fascette (mm) 4,8x287 mm	Dimensioni fascette (mm) 4,8x370 mm
	<b>Fascette rilevabili</b>	<b>2244DT</b>	<b>2247DT</b>	<b>2249DT</b>
 <p>7,6 mm 1:1</p>		Dimensioni fascette (mm) 7,6x376 mm		
	<b>Fascette rilevabili</b>	<b>2273DT</b>		

## Elementi di fissaggio rilevabili

		
	<b>Base avvitabile DT</b> ØM4	<b>1243DT</b>
	<b>Supporto angolare DT</b> ØM4 ó M5	<b>1257DT</b>

Disponibilità e consegna immediata attraverso la nostra rete di distribuzione.



Keeping you safer

Rappresentata in Italia da:

**Unex sistemi ed elementi, srl.**  
Via Valbrona 4  
20125 Milano

Telefono: **+39 02 4953 9893**  
e-mail: **commerciale@unex.net**  
**www.unex.net**

Assistenza tecnica  
personalizzata

 [assistenza.technica@unex.net](mailto:assistenza.technica@unex.net)

 Unex Group

 Unex Solutions Italy

 [blog.unex.net/it](http://blog.unex.net/it)

Unex aparellaje eléctrico, S.L., come politica, breveta i suoi prodotti. Disegno e fabbricazione propri. Unex aparellaje eléctrico, S.L. non produce per altre imprese.

Unex è un marchio registrato di Unex aparellaje eléctrico, S.L.

© Unex aparellaje eléctrico, S.L., 2021. Unex aparellaje eléctrico, S.L. Pallars, 172-174, 08005 Barcelona (España) Tel: +34 93 333 87 00 / e-mail: unex@unex.net

R.M. de Barcelona, T. 32709, F.81, H. B214578 VAT. ES B62204011

Unex aparellaje eléctrico, S.L. si riserva il diritto di modificare qualsiasi caratteristica dei prodotti che fabbrica. Il responsabile della selezione del prodotto dovrà individuare i prodotti idonei per ogni applicazione ed adeguati alle normative e leggi vigenti in ogni stato. Unex aparellaje eléctrico S.L. non risponde dei danni causati dall'uso improprio dei prodotti o da circostanze imprevedute.