

Sistema di
fissaggio

Elementi di fissaggio **25**

materie prime

U63X

U64X

colore

Nero

Grigio

Tassello a pressione 25

Per il fissaggio di cavi e tubi in impianto

- Uso combinato di Fascette 22 in impianti all'interno ed all'esterno.
- Montaggio facile, anche alle basse temperature.
- Grande resistenza all'estrazione.
- Buon comportamento agli ambienti corrosivi ed alle intemperie.
- **Senza alogeni** (Consultare le informazioni tecniche per singolo articolo alla pagina www.unex.net).



Tassello a pressione in colore nero

U63X

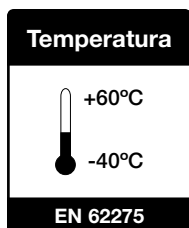
Tassello a pressione



Conforme



Caratteristiche tecniche



- Per impianti interni ed esterni.



Tassello a pressione in colore grigio RAL 7035

U64X

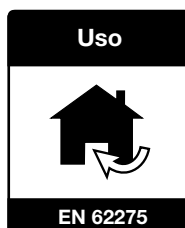
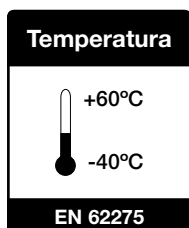
Tassello a pressione



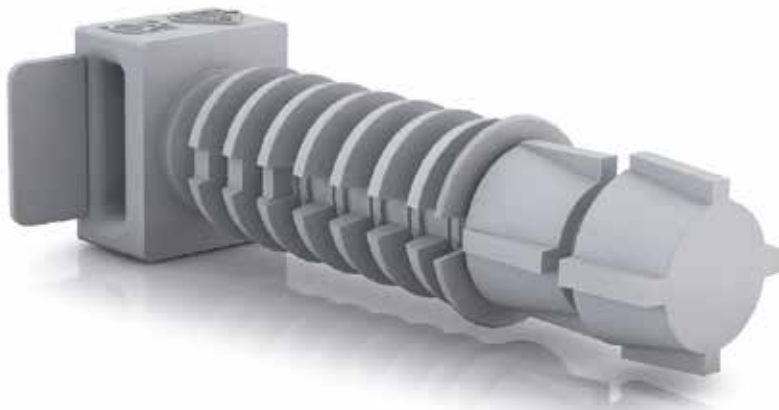
Conforme



Caratteristiche tecniche



- Per impianti interni.



Colore

Nero

Grigio

RAL 7035

Marchi di qualità



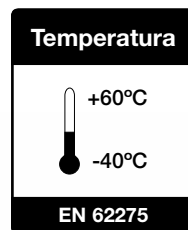
Dichiarazioni di conformità



Per riferimenti,
consultare le informazioni
tecniche alla pagina
www.unex.net

Gamma completa per ogni tipo di impianto

- Per il fissaggio di cavi e tubi in impianti all'interno ed all'esterno.
- In colore nero e grigio RAL 7035.
- Buona resistenza alle basse temperature.



Compatibile con Fascette 22



Prodotto con valore aggiunto

Nuovo design

La punta e l'asse del tassello Unex assicurano un fissaggio perfetto su qualsiasi tipo di parete. Il tassello si può inserire facilmente fino a finecorsa.



Massima funzionalità della testata

La testata dei tasselli Unex è progettata per assicurare la perfetta ritenzione della fascetta. Inoltre, le sue alette flessibili aiutano a fissare e sostenere meglio tubi e cavi senza danneggiarli.



Marchi di qualità

La qualità dei tasselli Unex è accreditata dall'ottenimento di marchi di qualità ed omologazioni fra i più esigenti.



Facilità di montaggio

Durante il premontaggio, la punta dei tasselli Unex assicura il loro fissaggio nella parete con la mano, ciò fornisce libertà all'installatore durante il montaggio.



In montaggi in verticale
la punta trattiene il
tassello a soffitto.



Il tassello a pressione Unex si inserisce facilmente alla parete grazie al design della sua filettatura, che a sua volta assicura la presa del tassello alla parete e apporta resistenza alla sua estrazione, anche alle basse temperature.



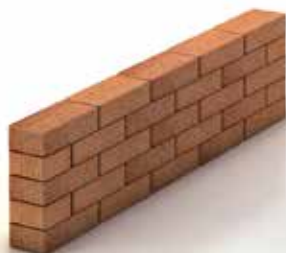
Applicazione

Sia in impianti esterni che all'interno, i tasselli Unex si possono applicare in qualsiasi tipo di parete.

Calcestruzzo



Mattone pieno



Blocco calcestruzzo

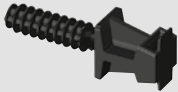





Mattone forato



Buon comportamento in ambienti umidi e corrosivi.



		Ø6 mm	Ø8 mm
 U63X Nero	Tassello a pressione distanziatore		1250 (1)
			1.000 u.
 U63X Nero	Tassello a pressione	1253 (2)	1251 (1)
		1.000 u.	1.000 u.
 U64X Grigio RAL 7035		1253-3 (2)	1251-3 (1)
		1.000 u.	1.000 u.
 U63X Nero	Base per vite di fissaggio	1252 (3)	
		1.000 u.	

(1) Pareti morbide: M7. Pareti dure: M8.

(2) Pareti morbide: M7. Pareti dure: M6.

(3) Per avvitare su vite M6 o W ¼. Diametro foro di fissaggio 4 mm.