

Sistema di  
fissaggio

# Elementi di fissaggio **25**

materie prime

**U63X**

**U64X**

colore

**Nero**

**Grigio**



# Tassello a pressione 25

Per il fissaggio di cavi e tubi in impianti

- Uso combinato con Fascette 22 in impianti all'interno e all'esterno.
- Montaggio facile anche alle basse temperature.
- Grande resistenza all'estrazione.
- Buon comportamento agli ambienti corrosivi ed alle intemperie.
- **Materiale isolante senza alogeni.**

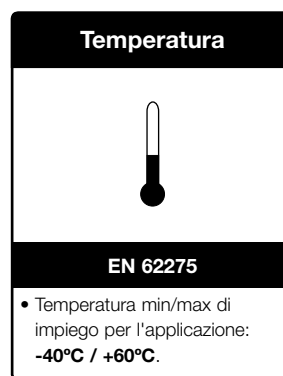
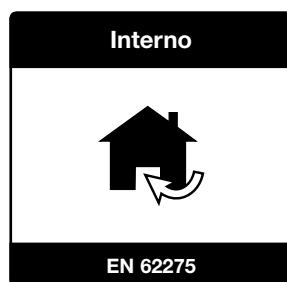
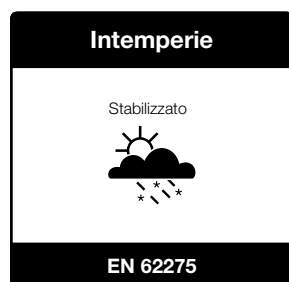
Tassello a pressione

Colore nero

**U63X** Tassello a pressione | Conforme 



Caratteristiche tecniche



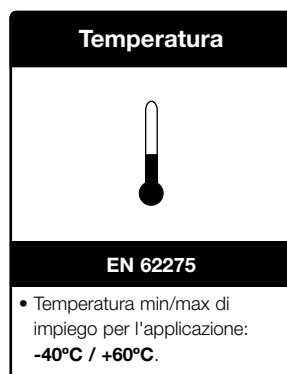
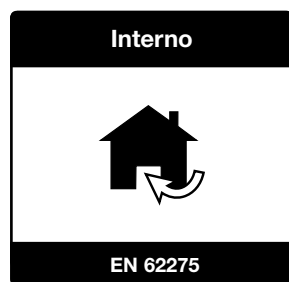
Tassello a pressione

Colore grigio RAL 7035

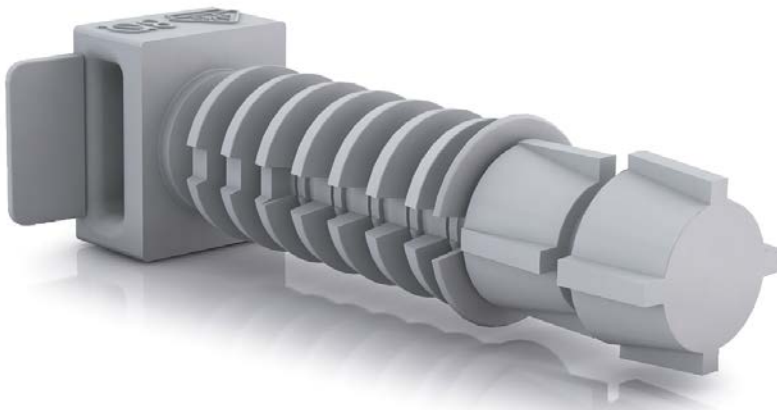
**U64X** Tassello a pressione | Conforme 



Caratteristiche tecniche



Segui le istruzioni di pag. 15 per consultare e scaricare la **scheda tecnica** del prodotto dalla nostra pagina web [www.unex.net](http://www.unex.net)



Colore

**Nero**

Grigio

**RAL 7035**

Marchi di qualità



EN 62275:2015



EN 62275:2015



EN 62275:2015



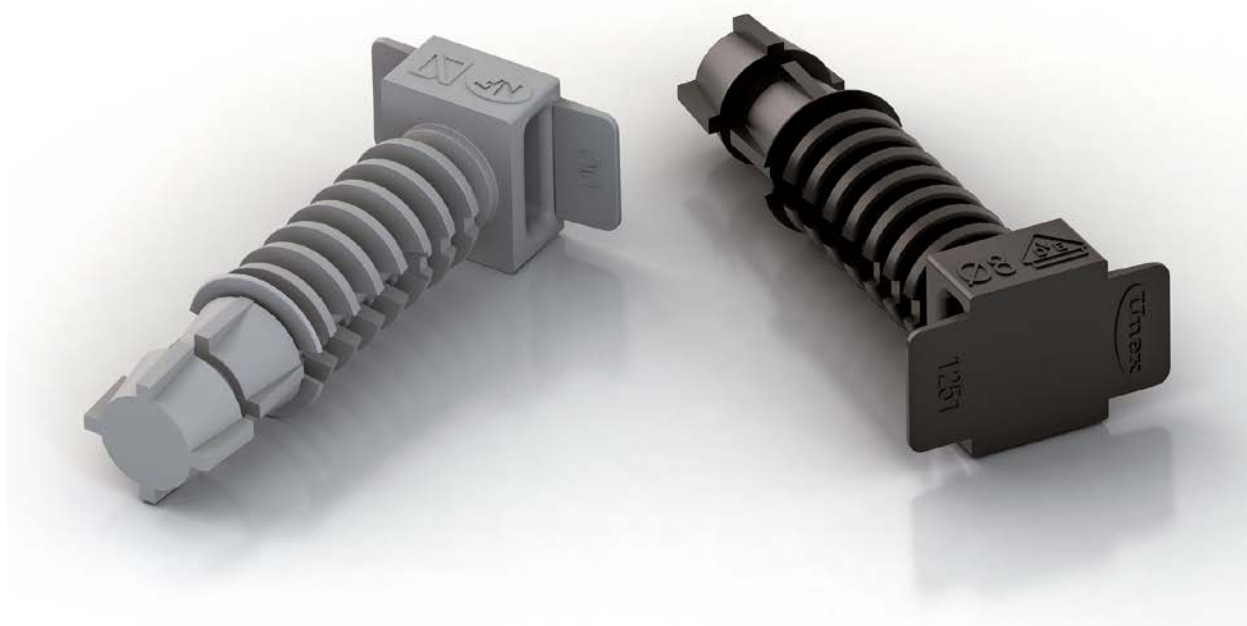
ГОСТ Р  
50827:2009

Dichiarazioni di conformità



## Gamma completa per ogni tipo di impianto

- Per il fissaggio di cavi e tubi in impianti all'interno e all'esterno.
- Disponibile in colore nero o grigio RAL 7035.
- Buona resistenza alle basse temperature.



Compatibile con Fascette 22



# Prodotto con valore aggiunto

## Nuovo design

La punta e l'asse del tassello Unex assicurano un fissaggio perfetto su qualsiasi tipo di parete. Il tassello si può inserire facilmente fino a finecorsa.



## Massima funzionalità della testata

La testata dei tasselli Unex è progettata per assicurare la perfetta tenuta della fascetta. Inoltre, le sue alette flessibili aiutano a fissare e sostenere meglio tubi e cavi senza danneggiarli.



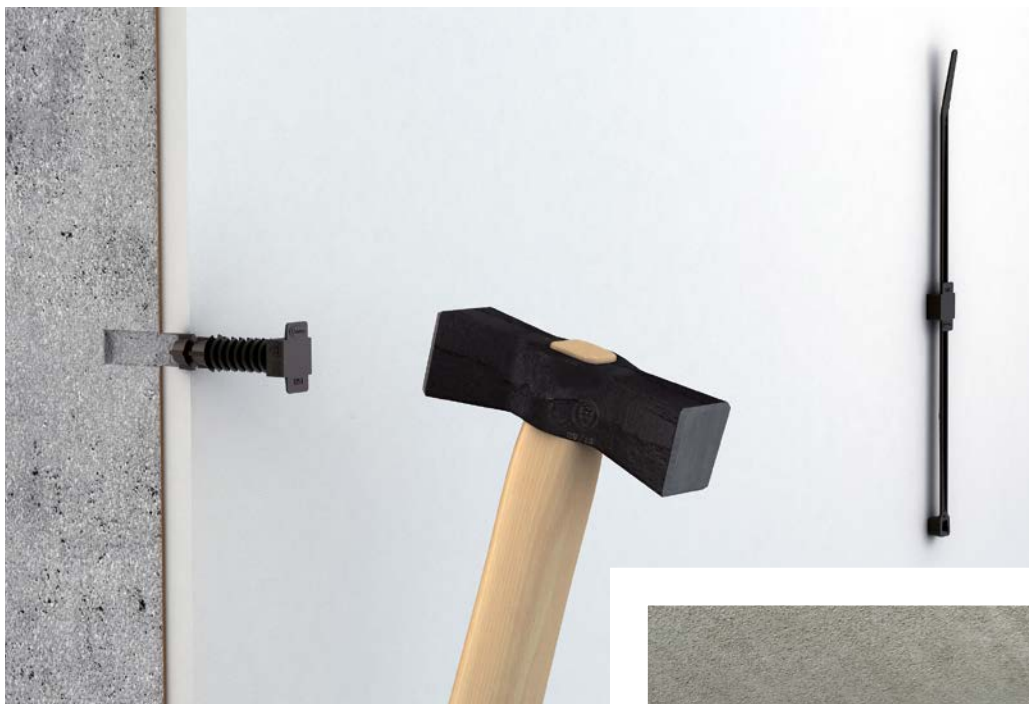
## Marchi di qualità

La qualità dei tasselli Unex è accreditata dall'ottenimento di marchi di qualità ed omologazioni fra i più esigenti.



## Facilità di montaggio

La punta del tassello Unex assicura la presa alla parete dell'elemento di fissaggio per favorire la libertà di movimento all'installatore durante il montaggio.



In applicazioni a soffitto, la punta dei tasselli ne garantisce la tenuta durante l'installazione.



Il tassello a pressione Unex si inserisce facilmente nella parete grazie al design della sua filettatura, che a sua volta, assicura la presa del tassello alla parete e apporta resistenza alla sua estrazione, anche a basse temperature.





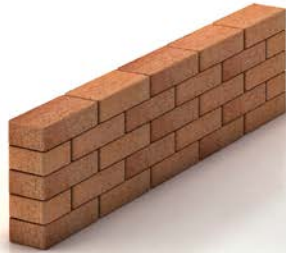
# Applicazione

I tasselli Unex si possono applicare in qualsiasi tipologia di parete, sia in impianti interni che esterni.

**Calcestruzzo**



**Mattone pieno**



**Blocco calcestruzzo**

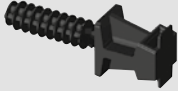





**Mattone forato**



Buon comportamento in ambienti umidi e corrosivi.



		Ø6 mm	Ø8 mm
 <p><b>U63X</b> Nero</p>	<p><b>Tassello a pressione distanziatore</b> Per impianti esterni.</p>		<p><b>1250</b> (1)</p>
			1.000 pz.
 <p><b>U63X</b> Nero</p>	<p><b>Tassello a pressione</b> Per impianti esterni.</p>	<p><b>1253</b> (2)</p>	<p><b>1251</b> (1)</p>
		1.000 pz.	1.000 pz.
 <p><b>U64X</b> Grigio RAL 7035</p>	<p><b>Tassello a pressione</b> Per impianti interni.</p>	<p><b>1253-3</b> (2)</p>	<p><b>1251-3</b> (1)</p>
		1.000 pz.	1.000 pz.
 <p><b>U63X</b> Nero</p>	<p><b>Base per vite di fissaggio</b> Per impianti esterni.</p>	<p><b>1252</b> (3)</p>	
		1.000 pz.	

(1) Pareti morbide: M7. Pareti dure: M8.

(2) Pareti morbide: M5. Pareti dure: M6.

(3) Per avvitare su vite M6 o W ¼. Diametro foro di fissaggio 4 mm.