



Sistema de
atado y fijación

Cinchos detectables

22 DT

materia prima

U62X

color

Azul

22

U62X

Azul

Cinchos DT
detectables

Para la industria alimentaria, farmacéutica y todas aquellas aplicaciones sensibles a la contaminación, donde se utilicen equipos de detección

- Reduce el riesgo de contaminación del producto final y permite cumplir con los requisitos de la Directiva HACCP (Hazard Analysis Critical Control Points).
- Enhebrado y cierre manual para facilitar el montaje.
- **Material aislante sin halógenos.**

Materia prima




U62X

Cinchos 22DT detectables

Conforme



Características técnicas

Interior	Temperatura	Tracción
		
IEC 62275*	IEC 62275*	IEC 62275*
	<ul style="list-style-type: none">• Temperatura min./máx. de uso para aplicación: -40°C / +85°C.• Temperatura mínima durante la instalación: -5°C.	<ul style="list-style-type: none">• Resistencia del bucle a la tracción: Tipo 1.

* Los valores indicados según la IEC 62275 han sido ensayados bajo la norma europea equivalente EN 62275.

Cinchos DT
detectables

22 **U62X**
Azul



Color

Azul

Marcas de calidad



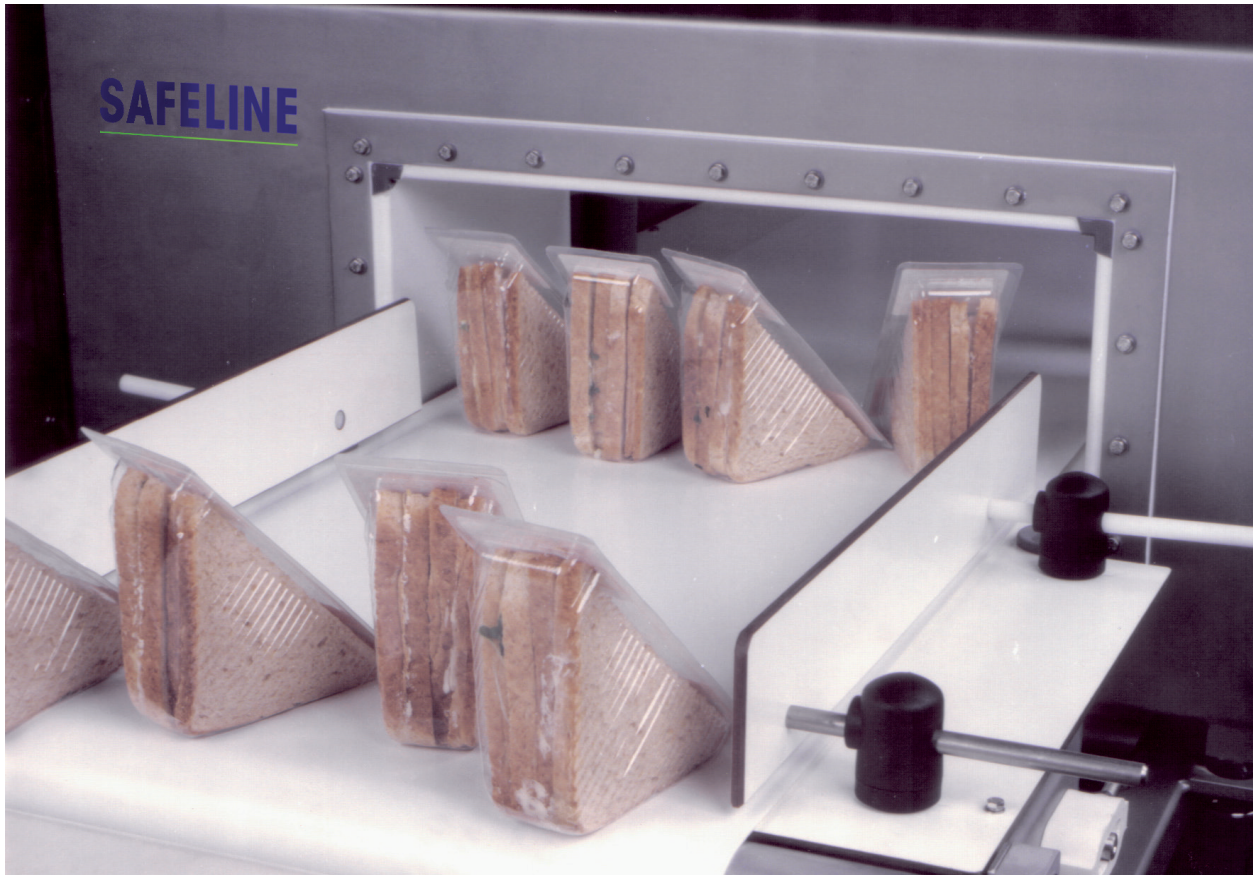
EN 62275:2015



ГОСТ Р
50827:2009

Declaración de conformidad





Industria alimentaria

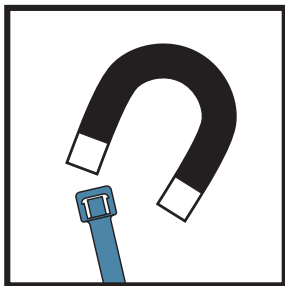


Industria alimentaria



Industria alimentaria

Sistemas de detección

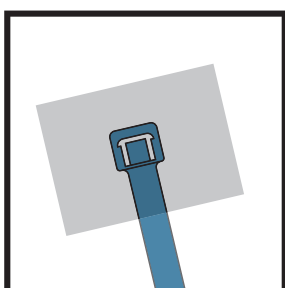


Detección por metales

Los Cinchos 22 DT han sido ensayados(*) por detectores de metal. A modo de orientación, el tamaño de cincho detectado en detectores de metal de hasta 200 mm de abertura es:

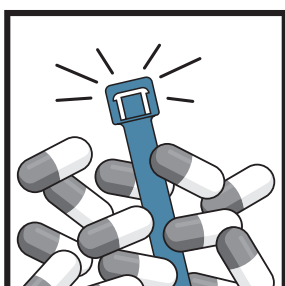
Producto seco	Producto húmedo
7 mm	9 mm

(*) Ensayos realizados con productos y equipos de detección de metales de METTLER TOLEDO. Debido a la variedad de factores que influyen en la detección de los equipos y las diferencias de ajustes que se realizan en función del producto a inspeccionar, se recomienda realizar una prueba de detección antes de su uso.



Equipos de Rayos X

Los Cinchos 22 DT son también detectables por equipos de rayos X. Dependiendo de la densidad del producto a inspeccionar, los cinchos se detectarán a diferentes escalas de grises en rayos X.



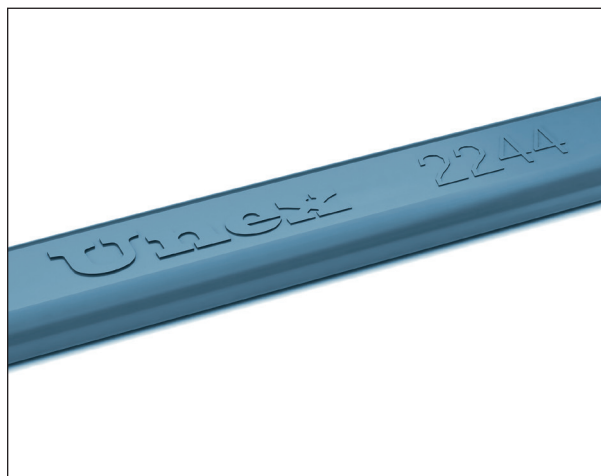
Detección visual

El color azul de los Cinchos 22 DT permite una fácil detección visual en todo el proceso, reduciendo así el riesgo de contaminación.

Producto con valor añadido



Trinquete aislante de gran resistencia.



Materia prima diseñada para una buena resistencia a la tracción.