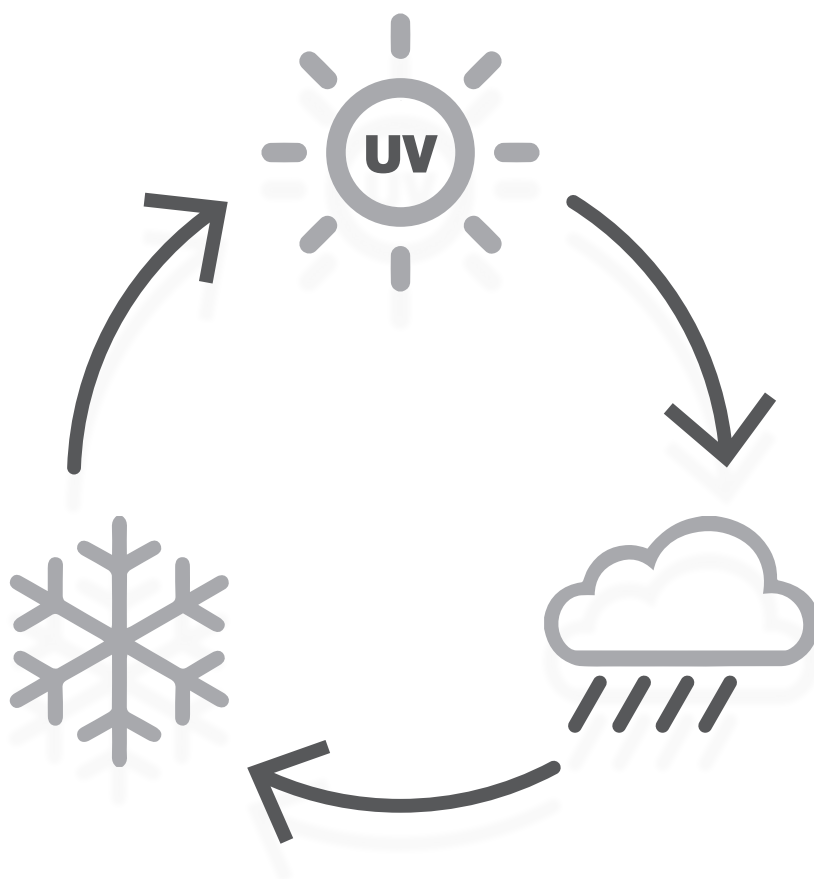




Keeping you safer

# Soluciones Unex para exteriores



[www.unex.com.mx](http://www.unex.com.mx)

## Índice

Soluciones Unex para exteriores . . . . .	<b>3</b>
Diseño, formulación y fabricación propias . . . . .	<b>4</b>
Experiencia internacional . . . . .	<b>5</b>
Gamas Unex para instalaciones al exterior . . . . .	<b>7</b>
Sectores de aplicación . . . . .	<b>9</b>
Casos de éxito . . . . .	<b>14</b>
Herramientas 2.0 disponibles en unex.com.mx . .	<b>21</b>

# Soluciones Unex para exteriores

En 1964, Unex nació con un propósito: crear entornos dotados con la máxima seguridad eléctrica en beneficio de las instalaciones y sus usuarios.

Pioneros en soluciones aislantes eléctricamente, hoy en día Unex ha creado un mercado de productos no metálicos en un sector que históricamente ha estado dominado por el metal.

## Historia Unex: grandes hitos

<b>1965</b> Unex lanza sus primeros productos: tubo helicoidal, cinta perforada, señalizadores y <b>UNEXDUCT</b> , la primer canaleta de cuadro.	<b>1974</b> Introducción de los <b>Cinchos 22</b> fabricadas bajo normas MIL americanas.	<b>1975</b> Fabricación de materia prima propia. Lanzamiento de nuestra primera Charola en PVC.
<b>1985</b> <b>CHAROLA 66</b> Lanzamiento de la Charola 66, con un diseño más evolucionado y resistente.	<b>1990</b> <b>DUCTO 73</b> Ducto de 3 m con compartimentación flexible y sistema de marcos y placas para adaptar mecanismos.	<b>1991</b> Primer fabricante europeo en introducir el <b>M1</b> .
<b>1999</b> Lanzamiento de la <b>Canaleta ranurada 88 sin halógenos</b> .	<b>2006</b> Primer fabricante europeo de sistemas de conducción de cables en cumplir con <b>La Directiva RoHS</b> .	<b>2007</b> Lanzamiento de la <b>Charola 66 sin halógenos</b> en material termoplástico.
<b>2014</b> Unex cumple <b>50 años</b> .	<b>2015</b> Lanzamiento de las <b>Cinchos 22HD heavy duty</b> para aplicaciones especiales. Lanzamiento de los <b>Cinchos 22 DT detectables</b> .	<b>2018</b> Lanzamiento de la primera <b>Charola de escalera 67</b> en material termoplástico reciclable.

# Diseño, formulación y fabricación propias

Desde sus inicios, **Unex** ha centrado sus esfuerzos en el **I+D**, formulando sus propias **materias primas** y **diseñando** cada uno de sus productos, ofreciendo **soluciones innovadoras**.



***Escucharte, asesorarte y ofrecerte la solución que mejor se adapte a tus necesidades es nuestra razón de ser desde hace 60 años.***

## Marcas de calidad

La búsqueda de la eficiencia, la mejora continua y el alto valor añadido de nuestros productos nos permite ofrecer las mejores soluciones, acreditadas internacionalmente por la obtención de las homologaciones y marcas de calidad más prestigiosas.

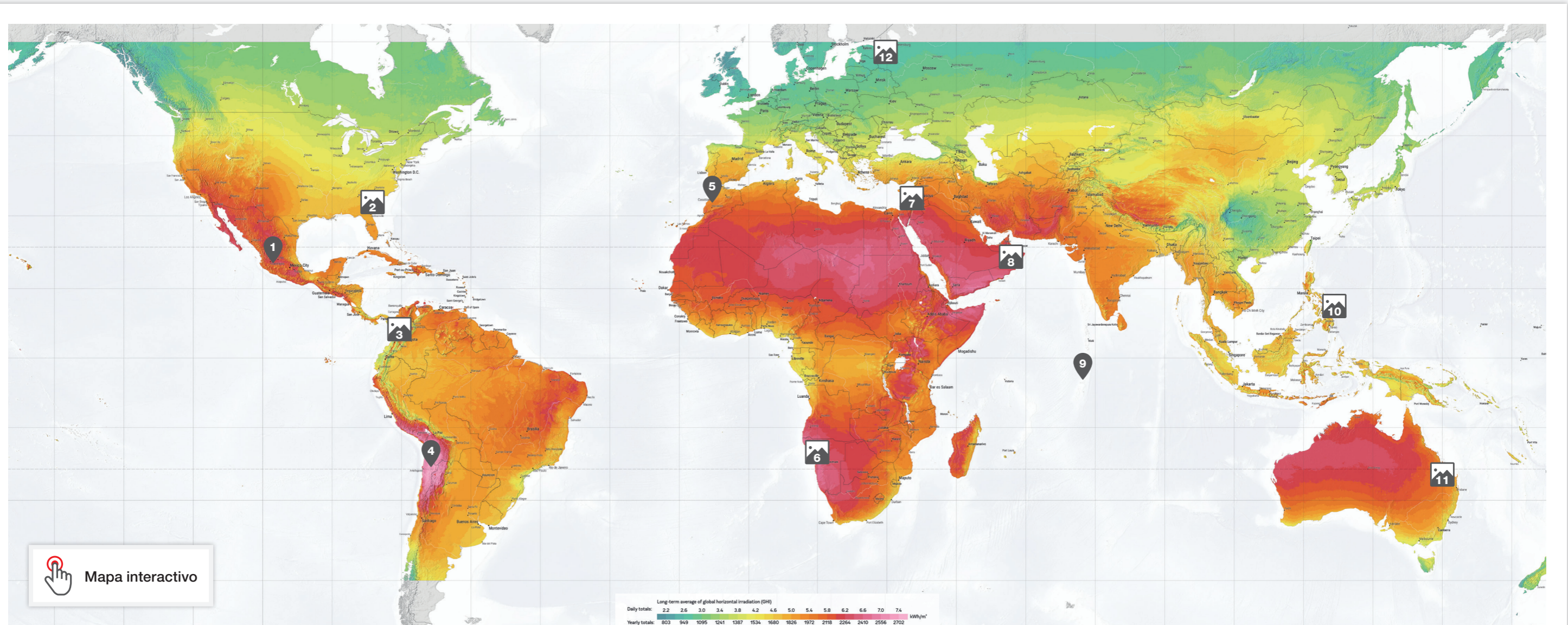


Ver marcas de calidad actualizadas por referencia en [www.unex.com.mx](http://www.unex.com.mx)

# Experiencia internacional

Las soluciones aislantes Unex están avaladas por más de 45 años de experiencia en instalaciones a la intemperie, manteniéndose inalterables aún en las condiciones más exigentes: exposición directa a las inclemencias del tiempo, radiación ultravioleta, o presencia de agentes contaminantes. En el siguiente mapa se pueden ver algunos de nuestros proyectos.

Con experiencia en instalaciones a la intemperie en todo el mundo, nuestros productos han demostrado su eficacia y durabilidad aún en las regiones con condiciones climáticas más extremas.



**1** Instalación fotovoltaica La Lucha  
· México

**2** Puerto Cañaveral · EEUU

**3** Puerto de Santa Marta · Colombia

**4** Gas Atacama · Chile

**5** OCP · Planta de fosfatos en Casablanca · Jorf Lasfar

**6** Centro comercial Dunes Mall · Namibia

**7** Desalinizadora Ashdod · Israel

**8** EDAR Tubli · Bahrain

**9** Instalación fotovoltaica Villas Hotel · Maldivas

**10** EDAR Cardona · Filipinas

**11** EDAR Fairfield Sidney · Australia

**12** EDAR St. Petersburgo · Rusia

# Gamas Unex para instalaciones al exterior

## Sistemas aislantes de distribución de cables

Charola de escalera  
aislante 67



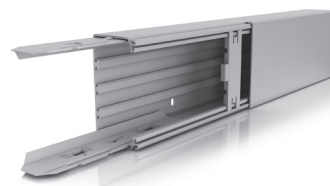
- Para el soporte y la conducción de cables de gran calibre.
- Un solo producto tanto para montajes verticales como horizontales.

Charola aislante 66



- Para el soporte, la protección y conducción de cables en todo tipo de instalaciones, con base lisa o perforada.

Ducto aislante 73



- Para la protección y conducción de cables. Perfil con compartimentación flexible y uniones premontadas que facilitan su montaje.

## Ventajas y beneficios Unex

- Material aislante que ofrece máxima seguridad eléctrica: protección contra contactos indirectos.
- Sin necesidad de puesta a tierra, ni de conexión equipotencial.
- Sistemas robustos y duraderos que ofrecen mayor rigidez y seguridad al montaje.
- Gamas completas para simplificar y mejorar el acabado de la instalación.
- Sin necesidad de obras ni de mantenimiento: reduce los tiempos y costes de la instalación.
- Excelente resistencia a la corrosión causada por la exposición directa a atmósferas húmedas, salinas o químicamente agresivas.
- Aptas para intemperie. Excelente comportamiento incluso en las condiciones atmosféricas más exigentes: cambios de temperatura, radiación solar, etc.
- Gran resistencia mecánica y frente a impactos.
- Diseñados para trabajar a plena carga: simplifican los cálculos, la ejecución y el control de la instalación.

## Sistema de atado y fijación de cables y tubos

### Cinchos 22-0



- Para todo tipo de aplicaciones en exterior e interior.

### Cinchos 22 HD (Heavy duty)



- Para aplicaciones especiales, donde se requiere una alta resistencia a los rayos UV y para ambientes químicos.

## Ventajas y beneficios Unex

- Fiabilidad: más de 45 años de experiencia con nuestros cinchos en todo tipo de instalaciones.
- Buena resistencia mecánica y a la tracción.
- Fáciles de montar y enhebrar.
- Aptas para intemperie gracias a su alta resistencia a los rayos UV.
- Formulación propia de materias primas: características técnicas mejoradas.

### Anclajes para cables



- Para fijar cables a los travesaños de la charola de escalera, al raíl aislante y al soporte para azotea Unex.

## Ventajas y beneficios Unex

- Fabricados en material aislante sin halógenos.
- Compatibles con Charola de escalera aislante 67 y con el raíl aislante Unex.
- Montaje rápido, sin tornillos.
- Facilidad y flexibilidad de la instalación: sin necesidad de planificación del espacio y trabajo en la obra.

# Sectores de aplicación

## Tratamiento de aguas

Instalaciones caracterizadas por ambientes con un alto grado de corrosión, oxidación y humedad, donde el mantenimiento de los materiales al exterior generan costes muy elevados.



Descubre más aplicaciones de nuestros productos en plantas de tratamiento de aguas



## Soluciones Unex




Charola de escalera aislante 67  
[+ info](#)




Charola aislante 66  
[+ info](#)



Ducto aislante 73  
[+ info](#)



Cinchos 22-0  
[+ info](#)



Cinchos 22 HD  
[+ info](#)



## Industria química

En este sector se requieren soluciones de altas prestaciones, con un buen comportamiento en ambientes corrosivos agresivos y resistentes al ataque de productos químicos.



Descubre más aplicaciones de nuestros productos en industrias químicas



## Soluciones Unex



Charola de escalera aislante 67

[+ info](#)



Charola aislante 66

[+ info](#)



Ducto aislante 73

[+ info](#)



Cinchos 22 HD

[+ info](#)

# Instalaciones fotovoltaicas

En este tipo de instalaciones, la exposición a la radiación solar es máxima, por lo que la utilización de productos resistentes a los rayos UV y a las condiciones climáticas extremas para la protección del cableado influyen en el rendimiento y la durabilidad de la planta.



Descubre más aplicaciones de nuestros productos en instalaciones fotovoltaicas



## Soluciones Unex



Charola de escalera aislante 67

[+ info](#)



Charola aislante 66

[+ info](#)




Soporte para azotea 67-66

[+ info](#)




Ducto aislante 73

[+ info](#)



Cinchos 22-0

[+ info](#)



Cinchos 22 HD

[+ info](#)

## Instalaciones en azoteas

Al estar permanentemente expuestos a los rayos UV, las variaciones climáticas y al ataque de las aves o roedores, en este tipo de montajes, los aislamientos de los cables y tubos sufren un gran deterioro que afecta directamente al rendimiento de las instalaciones y acortan su vida útil.



Descubre como instalar nuestra Charola aislante 66 en azoteas



## Soluciones Unex



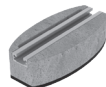
Charola de escalera aislante 67

[+ info](#)



Charola aislante 66

[+ info](#)



Soporte para azotea 67-66

[+ info](#)



Ducto aislante 73

[+ info](#)



Cinchos 22-0

[+ info](#)



Cinchos 22 HD

[+ info](#)

## Instalaciones en fachadas

Con el avance de las nuevas tecnologías, este tipo de montajes requieren de materiales versátiles, que garanticen su correcto funcionamiento, que se puedan ampliar y modificar fácilmente y que se integren con la arquitectura del edificio, aportando la máxima seguridad eléctrica.



Descubre más aplicaciones de nuestros productos en fachadas

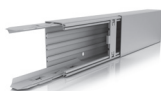


## Soluciones Unex



Charola aislante 66

[+ info](#)



Ducto aislante 73

[+ info](#)



Cinchos 22-0

[+ info](#)



Soluciones **Unex** para exteriores

# Casos de éxito





## Planta de desalinización de Kwinana

**Ubicación:** Perth, Australia

**Año de obra:** 2018

**Necesidad:** Dotar la planta de un sistema de conducción y protección de los cables que fuera capaz de dar respuesta a las características medioambientales (los niveles de radiación UV de Australia se sitúan entre los más altos del mundo) y resistir los problemas de corrosión provocados por el agua, acentuados por la salinidad ambiental propia de la zona.

**Solución Unex:** Charola de escalera aislante 67 + Charola aislante 66

¿Necesitas asesoramiento técnico para tu próximo proyecto? **Contáctanos**

## Línea de metro automática L9/L10 de TMB (Barcelona)

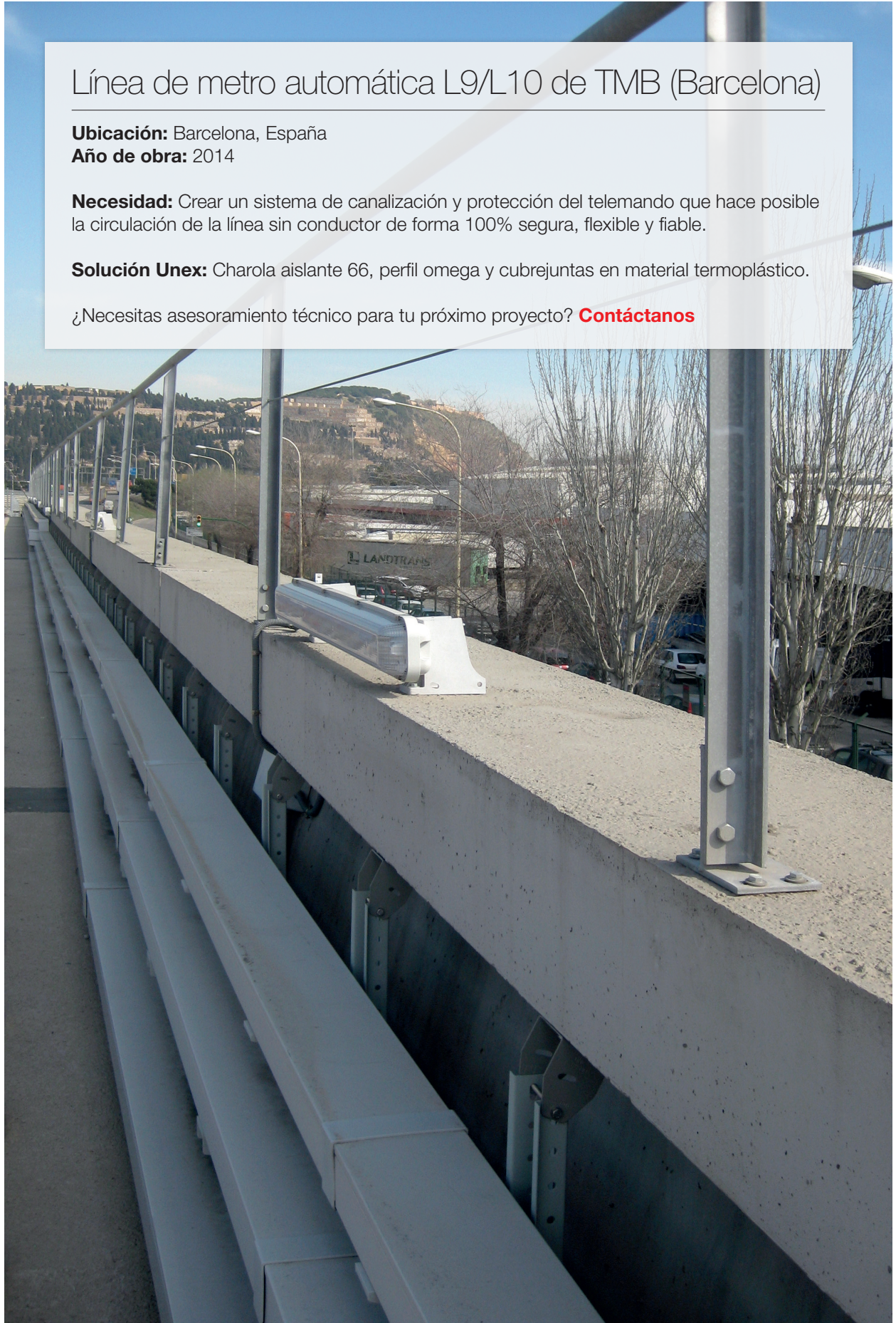
**Ubicación:** Barcelona, España

**Año de obra:** 2014

**Necesidad:** Crear un sistema de canalización y protección del telemando que hace posible la circulación de la línea sin conductor de forma 100% segura, flexible y fiable.

**Solución Unex:** Charola aislante 66, perfil omega y cubrejuntas en material termoplástico.

¿Necesitas asesoramiento técnico para tu próximo proyecto? **Contáctanos**





## Planta de tratamiento de aguas residuales de Fairfield

**Ubicación:** Fairfield - Australia

**Año de obra:** 1986

**Necesidad:** Resolver la gestión del cableado de la zona de tratamiento de aguas pluviales del EDAR. Debido a la climatología de la zona y las características propias del lugar, era un requisito indispensable utilizar un material aislante que fuese apto para intemperie y con gran resistencia en ambientes corrosivos.

**Solución Unex:** Charola aislante 66



**Descubre nuestra Charola aislante 66 después de 30 años instalada en la planta de Fairfield.**

¿Necesitas asesoramiento técnico para tu próximo proyecto? **Contáctanos**



## Petroleum Company

**Ubicación:** Bataan, Filipinas

**Año de obra:** 2018

**Necesidad:** Encontrar un producto duradero y fiable para minimizar el mantenimiento de la planta en una instalación frente al mar, con presencia de hidrocarburos, atmósferas explosivas y con un alto grado de corrosión.

**Solución Unex:** Charola aislante 66

¿Necesitas asesoramiento técnico para tu próximo proyecto? [Contáctanos](#)





## Edificio de oficinas Emil Huber Immobilien Verwaltungs GmbH & Co. KG

**Ubicación:** Karlsruhe - Alemania

**Año de obra:** 2020

**Necesidad:** Encontrar un producto durable que facilite la instalación y la distribución del cableado de un sistema de climatización en la azotea de un edificio de oficinas.

**Solución Unex:** Charola de escalera aislante 67

¿Necesitas asesoramiento técnico para tu próximo proyecto? **Contáctanos**

## Centro comercial Dunes Mall

**Ubicación:** Walvis Bay, Namibia

**Año de obra:** 2019

**Necesidad:** Realizar una instalación fotovoltaica en la azotea de un centro comercial situado a 1km del mar, en un área geográfica de alta radiación solar y salinidad ambiental.

**Solución Unex:** Charola aislante 66

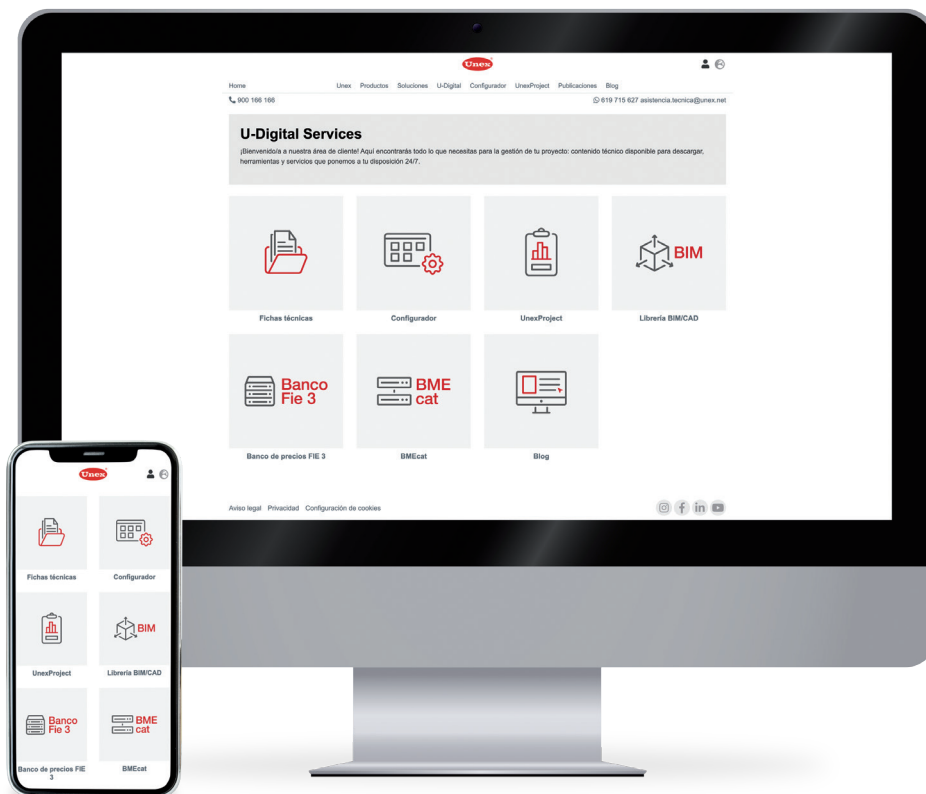
¿Necesitas asesoramiento técnico para tu próximo proyecto? [Contáctanos](#)



# Herramientas 2.0 disponibles en unex.com.mx

Unex ofrece distintas herramientas para la prescripción:

- Unex Project para dimensionar el tamaño de la Charola o ductos según la cantidad de cables.
- Biblioteca de objetos BIM-REVIT y 3D-DWG para toda la gama Unex.
- Configurador para encontrar la Charola que mejor se ajuste a tu proyecto y obtener un listado completo de todas las piezas.
- Vídeos.



Síguenos en nuestras redes sociales



@unexgroup



Unex Group



@UnexGroup.es



Unex Solutions España



blog.unex.net



[www.unex.com.mx](http://www.unex.com.mx)

#### Germany

##### **Unex Kabelsysteme und -elemente GmbH**

Am Wallgraben 100  
70565 Stuttgart  
+49 711 78 19 35 30  
vertrieb@unex.net

#### France

##### **Unex systèmes et éléments, S.A.S.**

Parc Technologique  
3 place Berthe Morisot  
69791 Saint Priest Cedex  
+33 4 78 43 69 55  
unex@unex.fr

#### Italy

##### **Unex sistemi ed elementi, S.R.L.**

Via Valbrona 4  
20125 Milano  
+39 02 4953 9893  
commerciale@unex.net

#### Portugal

##### **Retrica Aparelhagem Eléctrica, Ltda.**

Rua Soeiro Pereira Gomes,  
Lote 1, 4º C  
1600-198 Lisboa  
+351 21 781 64 20  
unex@unex.pt

#### Chile

##### **Unex aparellaje eléctrico Chile, Ltda.**

Centro Empresas "El Cortijo"  
Av. Américo Vespucio Norte 2680, Of 27  
C.P. 8551378 - Conchalí  
Santiago - Región Metropolitana  
+56 2 2623 4981  
unex@unex.cl

#### Mexico

##### **Unex Solutions México S. de R.L. de C.V.**

Avda. Santa Fé 170  
Piso 6. Unidad 6-1-01  
Col. Lomas de Santa Fé  
Delegación Álvaro Obregón  
001219 Ciudad de México  
ventas@unex.com.mx

#### Spain

##### **Unex aparellaje eléctrico, S.L.**

Pallars, 172-174  
08005 Barcelona  
+34 93 333 87 00  
unex@unex.net

ASISTENCIA TÉCNICA PERSONALIZADA

 [asistencia.tecnica@unex.com.mx](mailto:asistencia.tecnica@unex.com.mx)



Unex Group



Unex Solutions España



@unexgroup



@UnexGroup.es



[blog.unex.net](http://blog.unex.net)

**Unex aparellaje eléctrico, S.L.**, como política, patenta sus productos. Diseño y fabricación propios. **Unex aparellaje eléctrico, S.L.**, no fabrica para otras marcas. **Unex** es una marca registrada de **Unex aparellaje eléctrico, S.L.** © Unex aparellaje eléctrico, S.L., 2024.

**Unex aparellaje eléctrico, S.L.** Pallars 172-174, 08005 Barcelona (España) Tel: (34) 93 333 87 00 / e-mail: [unex@unex.net](mailto:unex@unex.net) / R.M. de Barcelona, T. 32709, F.81, H. B214578 VAT. ES B62204011

Unex aparellaje eléctrico, S.L. se reserva el derecho de modificar cualquiera de las características de los productos que fabrica. Le corresponde al responsable de selección de productos elegir aquellos idóneos para cada aplicación, y ajustados a la normativa aplicable en cada país. Unex aparellaje eléctrico, S.L. declina toda responsabilidad causada por una utilización inadecuada del producto o por circunstancias imprevistas en el uso del mismo.