



Keeping you safer



# Climatização

Instalações rentáveis,  
seguras e duradouras

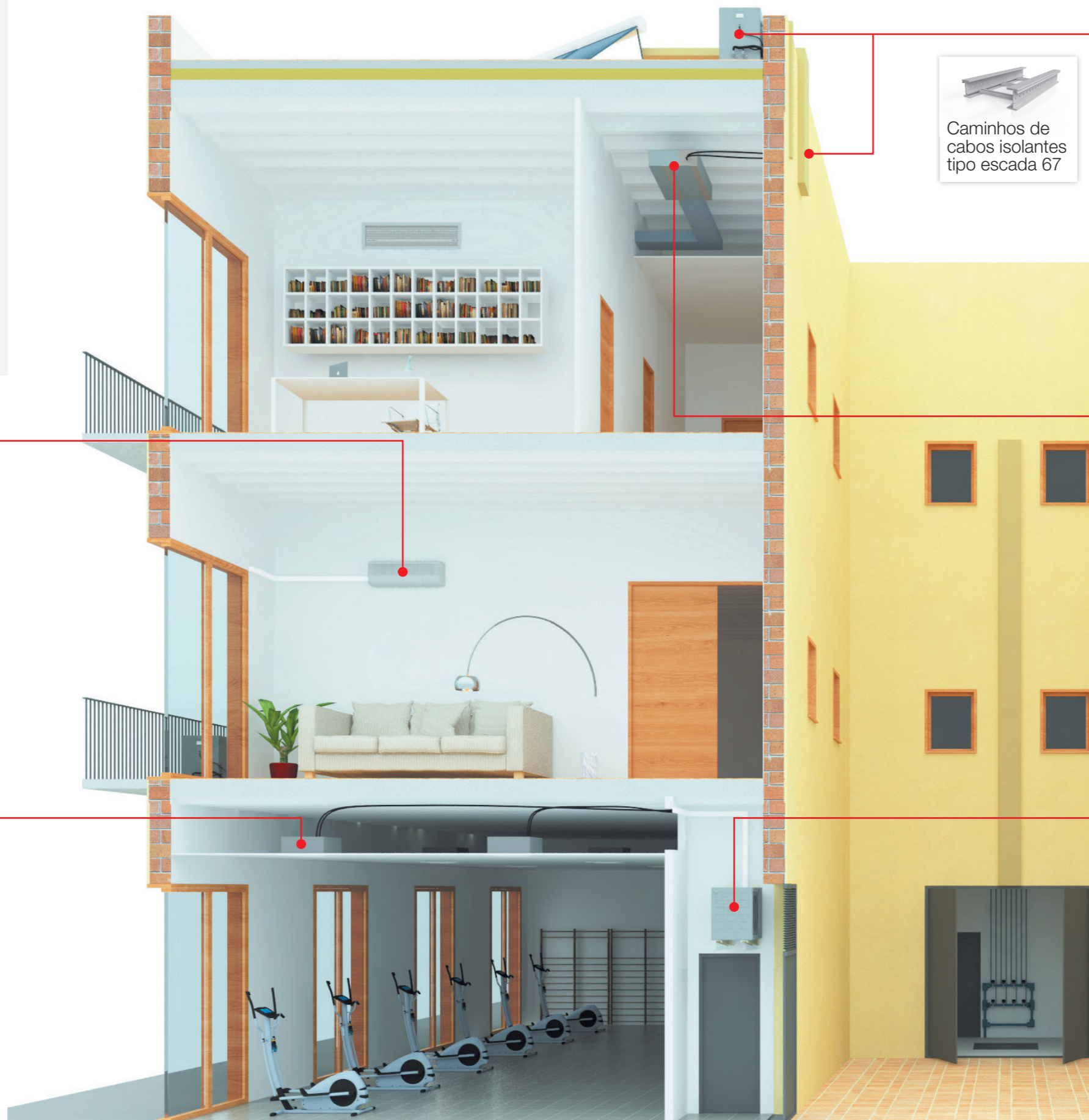
## Índice

Soluções Unex para a climatização . . . . .	<b>3</b>
Sistemas de climatização por condutas . . . . .	<b>5</b>
Sistemas de climatização por cassete . . . . .	<b>7</b>
Sistemas de climatização tipo split . . . . .	<b>9</b>
Sistemas de climatização no exterior . . . . .	<b>12</b>
Vantagens dos produtos Unex . . . . .	<b>13</b>
Gamas Unex para a instalação de sistemas de climatização . . . . .	<b>14</b>

# Soluções Unex para a climatização



As soluções Unex permitem resolver a gestão de tubos e cabos dos sistemas de climatização em habitações, escritórios e espaços comerciais, ajustando-se às necessidades específicas dos diferentes espaços. Uma solução integral, limpa e respeitosa com a construção, que minimiza a necessidade de obras, facilita a manutenção das instalações e proporciona um bom acabamento estético.



## Instalações exteriores



Caminhos de cabos isolantes tipo escada 67



Caminhos de cabos isolantes 66



Calhas 31

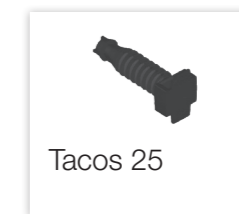


Calhas 30



Braçadeiras 22

## Instalações por condutas



Tacos 25



Braçadeiras 22



Bases Calha 31

## Instalações em ductos da construção



Calhas 30



Calhas 31



Braçadeiras 22

## Instalações tipo split



Calhas 31



Calhas 30



Molduras 78

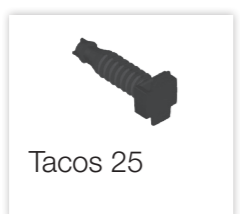


Braçadeiras 22

## Instalações por cassete



Bases Calha 31



Tacos 25



Braçadeiras 22

# Sistemas de climatização por condutas

## Centralizados em teto falso

Para reformas abrangentes ou obra nova. Permite climatizar várias divisões de uma mesma propriedade.

## Necessidades

Distribuir tubos e cabos de forma ágil, fácil e segura através dos tetos falsos.



## Solução Unex

### Tacos 25

Desenho da ponta e eixo do taco sem necessidade de inseri-lo completamente. A cabeça permite uma perfeita retenção da Braçadeira 22.

Abas flexíveis que ajudam a fixar e segurar melhor os tubos, sem danificá-los.



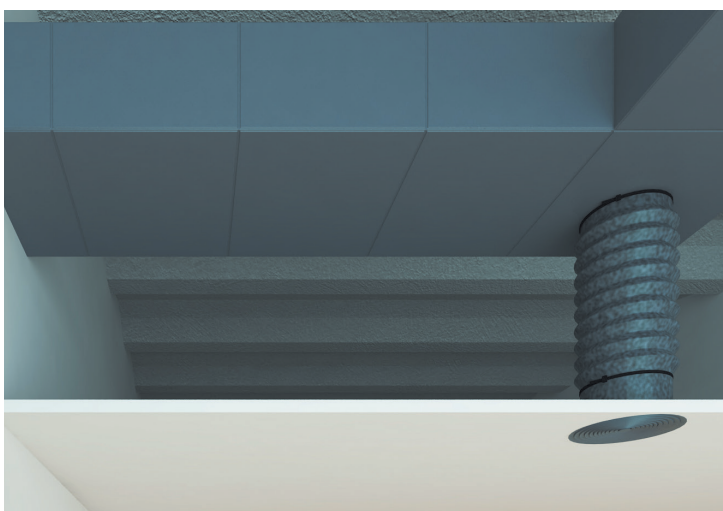
### Bases Calha 31

Bases ranhuradas que cumprem a função de um multitaco e permitem fixar e atar facilmente vários tubos e cabos sem desmontar o material já instalado.



### Braçadeiras 22

Grandes dimensões até 1200 mm de comprimento para a ligação e fixação de condutas de grande diâmetro.



# Sistemas de climatização por cassette

## Centralizados no teto falso

Para reformas abrangentes ou obra nova em locais amplos.

## Necessidades

Atar e fixar de forma segura os tubos e cabos desde o equipamento exterior até ao equipamento interno instalado no teto falso.



## Solução Unex

### Tacos 25

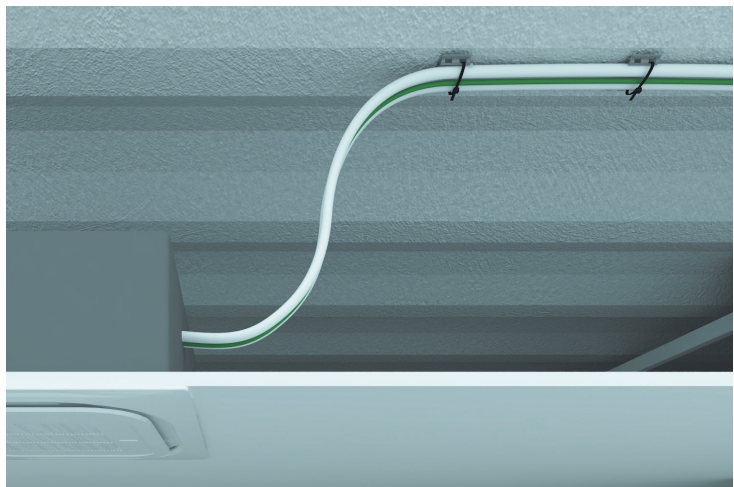
Desenho da ponta e eixo do taco sem necessidade de inseri-lo completamente. A cabeça permite uma perfeita retenção da **Braçadeira 22**.

Abas flexíveis que ajudam a fixar e segurar melhor os tubos, sem danificá-los.



### Bases Calha 31

Bases ranhuradas que cumprem a função de um multitaco e permitem fixar e atar facilmente vários tubos e cabos sem desmontar o material já instalado.



### Braçadeiras 22

Enfiamento fácil, rápido e manual. Trinco de grande resistência para assegurar uma boa fixação.



# Sistemas de climatização tipo split

## Em parede

A instalação superficial não requer grandes obras, utiliza-se maioritariamente em reformas e obras novas de reduzidas dimensões.

## Necessidades

A implementação deste tipo de ar condicionado causa um grande impacto visual no ambiente. Como tal, requerem-se materiais que facilitem a manipulação de tubos e cabos, agilizem o processo de montagem sem danificar as paredes e que garantam um acabamento estético e duradouro em todos os pontos da instalação.





## Solução Unex

### Calhas 31: Sistema aberto

Desenho inovador, robusto e de formas retilíneas que se integra com os elementos da construção.

**Solução versátil**, com diferentes tipos de bases entre as quais o instalador pode escolher a que melhor se adapta às suas necessidades.

A fixação de tubos e cabos efetua-se de forma totalmente independente.

Elementos de acabamento com raios de curvatura adequados à distribuição dos tubos.

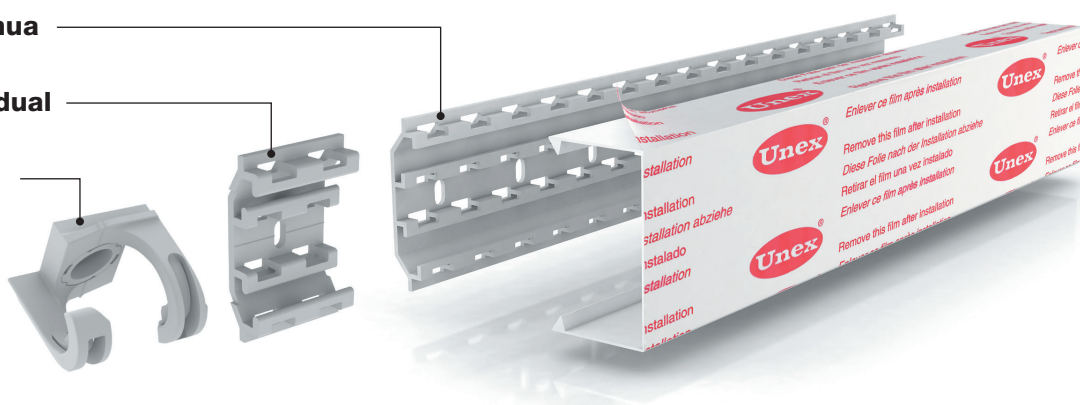
Fornecida com película protetora, a calha chega em perfeitas condições à obra.

Pode pintar-se para uma melhor integração no ambiente.

**Base contínua**

**Base individual**

**Braçadeira para tubo**



A **Braçadeira** para tubos, conduz e fixa os tubos de condensados de diâmetro entre 16 e 20 mm. Apta para intempérie. A sua tampa assegura um bom acabamento e protege o tubo em instalações no exterior.

Para conhecer em detalhe os diferentes tipos de montagem.



## Solução Unex

### Calhas 30: sistema fechado

A robustez da calha absorve as deformações dos tubos e as irregularidades da parede, concedendo um bom acabamento à montagem. Inclui pontes retentoras que ajudam na perfeita retenção da tampa.

Os elementos de acabamento cobrem os cortes da tampa e da base. Protegida por película protetora, a calha chega em perfeitas condições à obra.

Pode pintar-se para uma melhor integração no ambiente.



### Molduras 78

Fixam-se diretamente à parede para distribuir os cabos superficialmente, de maneira rápida e fácil até ao termostato ou alimentação elétrica. Têm elementos de acabamento e podem pintar-se para reduzir o seu impacto no ambiente.



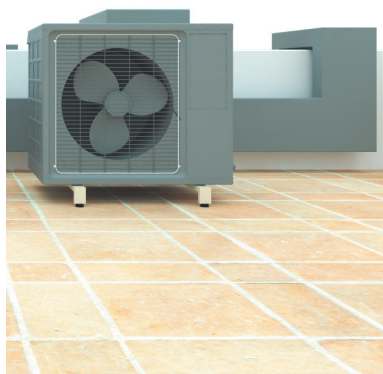
# Sistemas de climatização no exterior

## Instalações à intempérie

À intempérie, os tubos e os seus isolamentos ficam expostos diretamente aos raios UV, instabilidade do tempo e ataques de pássaros. Todos estes fatores afetam o rendimento dos equipamentos.

## Solução Unex

### Para a instalação de equipamentos externos em coberturas



#### Caminhos de cabos tipo escada 67

Perfis com distância entre suportes de 2 a 3 metros e elementos de condução com grande raio de curvatura que facilita a condução de cabos e tubos.

#### Caminhos de cabos 66 com tampas Calhas 30 ou 31

Protegem a instalação contra golpes, pássaros e fenómenos da natureza (chuva, sol, ...) proporcionando uma maior durabilidade e rendimento do equipamento.



#### Braçadeiras 22

Abarcam diâmetros de aplicação de 1,6 mm a 362 mm, cobrindo aplicações especiais de fixação, maior resistência aos raios UV e a intempérie.

### Para a instalação de equipamentos exteriores em ductos de construção



#### Calhas 30 ou 31

Bases de fixação sólidas que agilizam a fixação e condução de tubos e cabos desde a unidade exterior até ao equipamento interno facilitando a sua manipulação.

## Vantagens dos produtos Unex

- ✓ **Gama completa** para qualquer tipo de instalação com elementos de acabamento que garantem o seu correto funcionamento
- ✓ **Produtos robustos** e duradouros que proporcionam um bom acabamento estético
- ✓ **Aptos para a intempérie.** Protege os cabos e o isolamento dos tubos dos raios UV e das intempéries, contribuindo para o prolongamento da vida útil dos equipamentos
- ✓ Sistema limpo, sem danificar paredes, que reduz o tempo da instalação
- ✓ **Podem pintar-se** para uma melhor integração no ambiente
- ✓ Calhas fornecidas com **película protetora** que as conserva em perfeitas condições até ao final da obra
- ✓ **Serviço técnico personalizado** por parte da nossa equipa técnico comercial
- ✓ **Disponibilidade imediata** de todos os nossos produtos: stock completo de todas as referências e garantia de fornecimento

## Benefícios Unex

*As soluções Unex poupam-lhe tempo e dinheiro, com um grande acabamento que dará prestígio às suas instalações.*

### Sistemas certificados: valor acrescentado sobre a marcação CE

A qualidade das soluções Unex está acreditada pelo cumprimento estrito das normas de produto e instalação, e pela obtenção de Homologações e Marcas de Qualidade.

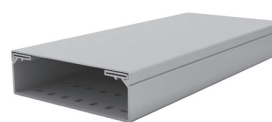


# Gamas **Unex** para a instalação de sistemas de climatização



## **Caminhos de cabos isolantes tipo escada 67**

Para a condução de tubos e cabos em grandes instalações



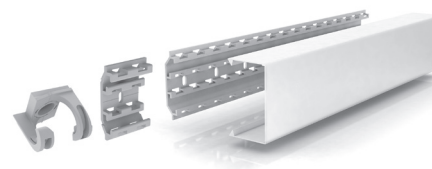
## **Caminhos de cabos isolantes 66 com tampa**

Para a proteção e condução de tubos e cabos em grandes instalações



## **Calhas 30**

Para a proteção e condução de tubos e cabos em sistemas fechados



## **Calhas 31**

Para a proteção e condução de tubos e cabos em sistemas abertos



## **Molduras 78**

Calha de pequenas dimensões com tampa exterior e de montagem superficial para a distribuição de cabos sobre a parede ou teto



## **Braçadeiras 22**

Para a fixação de cabos e tubos em instalações interiores



## **Braçadeiras 22**

Para a fixação de cabos e tubos em instalações exteriores



## **Tacos 25**

Para a fixação de cabos e tubos em instalações



Keeping you safer

Representada em Portugal por:

**Retrica**

Rua Soeiro Pereira Gomes, Lote 1, 8° A  
**1600-198 Lisboa**

**Tel. +351 217 816 420**

**e-mail: [unex@unex.pt](mailto:unex@unex.pt)**

**[www.unex.pt](http://www.unex.pt)**

**Assistência técnica personalizada**

+351 217 816 420

(Chamada para a rede fixa nacional)

[assistencia.tecnica@unex.pt](mailto:assistencia.tecnica@unex.pt)